



## 2026年全国女子手球冠军杯赛

浙江衢州

Preliminary



比赛队伍技术统计

山东 22.0 - 23.0 上海

2026-05-11 18:00

场次 NO.16

(8.5-9.0)(13.5-14.0)

衢江区体育馆

裁判: 马晓晔(CHN) / 黄一凡(CHN)

## 山东

运动员		进球 / 射门												OF	进攻			防守			判罚			时间	
#	姓名	S	Tot.	%	9m	6m	Wing	7m	Fst.	Brk.	FK	EG	LD		As.	PC	E7	St.	C7	Blk	W	2m	D		Dr
1	刘畅																								29:06
3	常靖悦		0/1				0/1							2			1								52:12
6	陈鑫雨		1/1	100		1/1							1		2	1									36:55
8	刘子冉																								00:00
11	刘婵		7/16	43.75	0/4	3/5				3/5	1/2		3			2									44:54
13	王晓芸												1												11:56
14	徐欣雨		0/1				0/1																		09:56
16	袁玲洁																								30:12
18	陶璐得		1/1	100		1/1							4												38:18
19	耿明德		1/1	100				1/1					2												14:59
21	柳李财																								07:20
22	杨洁		5/5	100			3/3		1/1	1/1							2			1					48:56
24	邓雅楠																								00:00
26	李宝怡		0/1						0/1				2				2								43:56
29	李欣颐		3/5	60				3/5																	00:43
31	赵欣瑶		3/8	37.5	0/1	2/3				1/3	0/1		3				1								47:13
	球队失误																								
	合计		21/40	52.5	0/5	7/10	3/5	4/6	1/2	5/9	1/3		18		2		5	4		1					06:56:36

守门员		救球 / 射门											时间
#	姓名	Tot.	%	9m	6m	Wing	7m	Fst.	Brk.	FK	LD		
1	刘畅	6/13	46.15	1/1	2/2	2/4		1/3	0/2	0/1		29:06	
16	袁玲洁	10/23	43.48	3/3	0/5	3/3	0/2	1/5	2/4	1/1		30:12	
24	邓雅楠											00:00	
	合计	16/36	44.44	4/4	2/7	5/7	0/2	2/8	2/6	1/2		00:59:18	

教练: 赵建强

#	球衣号码	S	首发	Tot.	总射门	6m	6米射门	9m	9米射门	Wing	边射
7m	7米射门	Fst.	快攻	Brk.	突破	FK	任意球	EG	空门	LD	超远射
As.	助攻	PC	未得分助攻	E7	造7米	OF	技术失误	St.	抢断	C7.	被造7米
Blk.	封球	W	黄牌	2m	2分钟罚时	D	红牌	Dr	蓝牌	TP	上场时间



# 2026年全国女子手球冠军杯赛

## 浙江衢州

Preliminary



比赛队伍技术统计

### 山东 22.0 - 23.0 上海

2026-05-11 18:00

场次 NO.16

(8.5-9.0)(13.5-14.0)

衢江区体育馆

裁判: 马晓晔(CHN) / 黄一凡(CHN)

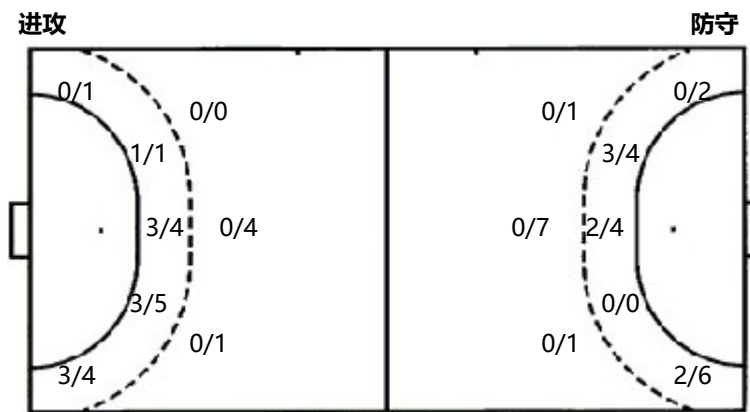
### 场上队员射门区域

1.刘畅	3.常靖悦	6.陈鑫雨	8.刘子冉	11.刘婵	13.王晓芸	14.徐欣雨
				0/1 0/1 1/1		
				1/3		
		1/1		2/3	3/3	
	1miss			1post 3block		1post
16.袁玲洁	18.陶璐得	19.耿明德	21.柳李财	22.杨洁	24.邓雅楠	26.李宝怡
		1/1				
			1/1			
				2/2		
						0/1
					3/3	
29.李欣颐	31.赵欣瑶	合计				
1/1		3/4 0/1 3/3				
		1/4		1/2		
	2/3	4/6		9/12		
1post	1post	4post 1miss 3block				

### 守门员封挡区域

1.刘畅	16.袁玲洁	24.邓雅楠	合计
	0/1		1/2 1/3
1/1	1/1		3/3 1/1 2/4
2/6	2/4	3/6 1/7	5/12 3/11

### 射门位置



### 射门统计

位置	得分	被救	射失	击柱	被封	合计	%
9m		2		1	2	5	
6m	7	3				10	70
边射	3		1	1		5	60
7m	4	1		1		6	67
快攻	1	1				2	50
突破	5	3		1		9	56.0000
任意球	1	1			1	3	33
超远射							
合计	21	11	1	4	3	40	53

7米球	4/6	7米球	2/2
快攻	1/2	快攻	6/8
突破	5/9	突破	4/6
超远射	0/0	超远射	0/0
任意球	1/3	任意球	1/3

#	球衣号码	S	首发	Tot.	总射门	6m	6米射门	9m	9米射门	Wing	边射
7m	7米射门	Fst.	快攻	Brk.	突破	FK	任意球	EG	空门	LD	超远射
As.	助攻	PC	未得分助攻	E7	造7米	OF	技术失误	St.	抢断	C7.	被造7米
Blk.	封球	W	黄牌	2m	2分钟罚时	D	红牌	Dr	蓝牌	TP	上场时间



## 2026年全国女子手球冠军杯赛

浙江衢州

Preliminary



比赛队伍技术统计

山东 22.0 - 23.0 上海

2026-05-11 18:00

场次 NO.16

(8.5-9.0)(13.5-14.0)

衢江区体育馆

裁判: 马晓晔(CHN) / 黄一凡(CHN)

## 上海

运动员		进球 / 射门												OF	进攻			防守			判罚			时间	
#	姓名	S	Tot.	%	9m	6m	Wing	7m	Fst.	Brk.	FK	EG	LD		As.	PC	E7	St.	C7	Blk	W	2m	D		Dr
1	丛蓉																								00:00
2	储亿帆																								00:00
3	江馨彤		3/3	100		2/2			1/1					1				1	1			1			22:15
5	王嘉怡		4/11	36.36	0/2	1/3			1/1	1/2	1/3			2											51:31
6	郑雅楠																								00:00
7	徐琦敏		1/2	50			0/1		1/1					1		1	1					2			39:50
10	刘心怡																								00:00
11	张乐莹		5/8	62.5	0/3	1/1		2/2		2/2				2		1	1								50:22
12	戴雨婷													1											55:12
13	魏鑫鑫		1/7	14.29	0/3	0/1	0/1			1/2				4		1		1							47:27
17	夏鑫玥		3/3	100			1/1		2/2					1	1		2		1						32:53
18	徐安琪													1		1			1			1			30:40
19	吴曼语		2/6	33.33		1/1	1/3		0/2								1					1			56:50
22	胡晓莹																								00:51
23	张艺		1/3	33.33			0/2		1/1							1									18:17
28	杨奚琦		0/1		0/1																				03:28
	球队失误																								
	合计		20/44	45.45	0/9	5/8	2/8	2/2	6/8	4/6	1/3			13		1	5	5	2	3		5			06:49:36

守门员		救球 / 射门										时间
#	姓名	Tot.	%	9m	6m	Wing	7m	Fst.	Brk.	FK	LD	
1	丛蓉											00:00
12	戴雨婷	10/31	32.26	2/2	3/10	0/3	0/4	1/2	3/8	1/2		55:12
22	胡晓莹	1/1	100				1/1					00:51
	合计	11/32	34.38	2/2	3/10	0/3	1/5	1/2	3/8	1/2		00:56:03

教练: 郭威

#	球衣号码	S	首发	Tot.	总射门	6m	6米射门	9m	9米射门	Wing	边射
7m	7米射门	Fst.	快攻	Brk.	突破	FK	任意球	EG	空门	LD	超远射
As.	助攻	PC	未得分助攻	E7	造7米	OF	技术失误	St.	抢断	C7.	被造7米
Blk.	封球	W	黄牌	2m	2分钟罚时	D	红牌	Dr	蓝牌	TP	上场时间



# 2026年全国女子手球冠军杯赛

## 浙江衢州

Preliminary



比赛队伍技术统计

### 山东 22.0 - 23.0 上海

2026-05-11 18:00

场次 NO.16

(8.5-9.0)(13.5-14.0)

衢江区体育馆

裁判: 马晓晔(CHN) / 黄一凡(CHN)

### 场上队员射门区域

1.丛蓉	2.储亿帆	3.江馨彤	5.王嘉怡	6.郑雅楠	7.徐琦敏	10.刘心怡
		1/1				
			0/1			
		1/1	0/1			
			2/4		1/2	

1post 1block

11.张乐莹	12.戴雨婷	13.魏鑫鑫	17.夏鑫玥	18.徐安琪	19.吴曼语	22.胡晓莹
1/1					0/1	1/1
	1/1	0/2				0/1
2/2	1/1	1/3	0/1	2/2	0/1	1/2

1post 1miss 1block

23.张艺	28.杨奚琦	合计
		1/2
0/1		0/3
		7/12
	1/1	2/3
		0/1
		2/4
		8/11

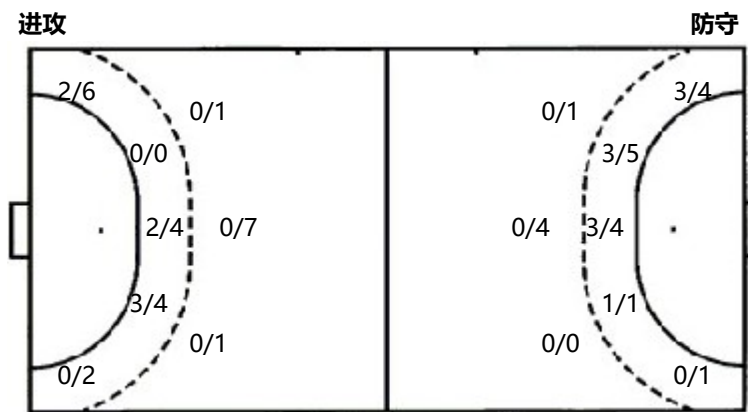
1post

3post 1miss 4block

### 守门员封挡区域

1.丛蓉	12.戴雨婷	22.胡晓莹	合计
	1/4	1/1	0/3
	3/4		1/2
	2/6		2/11
		1/1	
		1/4	1/1
		3/4	1/2
		2/6	3/12

### 射门位置



### 射门统计

位置	得分	被救	射失	击柱	被封	合计	%
9m		4	1	1	3	9	
6m	5	2		1		8	63
边射	2	5		1		8	25
7m	2					2	100
快攻	6	2				8	75
突破	4	2				6	67
任意球	1	1			1	3	33
超远射							
合计	20	16	1	3	4	44	45

7米球	2/2	7米球	4/6
快攻	6/8	快攻	1/2
突破	4/6	突破	5/9
超远射	0/0	超远射	0/0
任意球	1/3	任意球	1/3

#	球衣号码	S	首发	Tot.	总射门	6m	6米射门	9m	9米射门	Wing	边射
7m	7米射门	Fst.	快攻	Brk.	突破	FK	任意球	EG	空门	LD	超远射
As.	助攻	PC	未得分助攻	E7	造7米	OF	技术失误	St.	抢断	C7.	被造7米
Blk.	封球	W	黄牌	2m	2分钟罚时	D	红牌	Dr	蓝牌	TP	上场时间