



## 2026年全国女子手球冠军杯赛

浙江衢州

Preliminary



比赛队伍技术统计

江苏铭凡 19.0 - 19.5 安徽

2026-05-11 14:40

场次 NO.14

(9.5-8.5)(9.5-11.0)

衢江区体育馆

裁判: 许洛(CHN) / 戴德发(CHN)

## 江苏铭凡

运动员		进球 / 射门												OF	进攻			防守			判罚			时间	
#	姓名	S	Tot.	%	9m	6m	Wing	7m	Fst.	Brk.	FK	EG	LD		As.	PC	E7	St.	C7	Blk	W	2m	D		Dr
1	李璐瑶																								08:26
5	庄红艳		1/1	100		1/1											1								18:00
6	刘杰		1/1	100						1/1				3		1	1								55:39
7	史子涵		1/3	33.33			1/3							1											30:00
9	黄奕涵													2				1							07:54
17	周俞晨		4/4	100		2/2	1/1		1/1					1			1	1							59:44
18	程雅涵		1/3	33.33			0/1	1/2																	10:16
19	卓紫仪																								00:00
20	渠文娜		6/10	60	1/1	5/8		0/1						5		1	1								27:33
21	胡雨诺																								16:08
23	刘雨晴		0/1					0/1																	00:19
25	高媛媛		2/5	40	0/1	1/3			1/1					2			1								22:40
27	焦雅		1/6	16.67	0/2	0/3					1/1			1								1			48:36
28	李袁梦		0/1			0/1								3		1						2			48:08
30	李子艾		1/1	100		1/1								1											23:54
66	宋琛茜																								35:06
	球队失误																								
	合计		18/36	50	1/4	10/19	2/5	1/4	2/2	1/1	1/1			19		3	1	4	2		3				06:52:23

守门员		救球 / 射门											时间
#	姓名	Tot.	%	9m	6m	Wing	7m	Fst.	Brk.	FK	LD		
1	李璐瑶	2/7	28.57	1/2	1/1		0/1	0/3				08:26	
21	胡雨诺	3/7	42.86	2/2	0/3	1/2						16:08	
66	宋琛茜	6/15	40	2/2	3/6	0/4	0/2			1/1		35:06	
	合计	11/29	37.93	5/6	4/10	1/6	0/3	0/3		1/1		00:59:40	

教练: 蓝小玲

#	球衣号码	S	首发	Tot.	总射门	6m	6米射门	9m	9米射门	Wing	边射
7m	7米射门	Fst.	快攻	Brk.	突破	FK	任意球	EG	空门	LD	超远射
As.	助攻	PC	未得分助攻	E7	造7米	OF	技术失误	St.	抢断	C7.	被造7米
Blk.	封球	W	黄牌	2m	2分钟罚时	D	红牌	Dr	蓝牌	TP	上场时间





# 2026年全国女子手球冠军杯赛

## 浙江衢州

Preliminary



比赛队伍技术统计

### 江苏铭凡 19.0 - 19.5 安徽

2026-05-11 14:40

场次 NO.14

(9.5-8.5)(9.5-11.0)

衢江区体育馆

裁判: 许洛(CHN) / 戴德发(CHN)

### 安徽

运动员		进球 / 射门												OF	进攻			防守			判罚			时间	
#	姓名	S	Tot.	%	9m	6m	Wing	7m	Fst.	Brk.	FK	EG	LD		As.	PC	E7	St.	C7	Blk	W	2m	D		Dr
1	张家轩																								00:00
5	张桂思		0/2			0/2								1		1									56:23
6	舒文琪		2/2	100	1/1				1/1					3											32:40
7	张思雨		1/3	33.33	0/1	1/1	0/1							2											39:25
11	赵若妍		0/1						0/1						1		1								09:34
12	杨文奇														1										50:12
15	刘学丹		5/11	45.45	0/3	2/4		3/3		0/1				2		1	2								51:44
16	俞思琪																								00:00
20	孙明月		1/2	50		1/1	0/1											1							30:51
22	王晶晶		4/6	66.67	0/2	2/2	2/2									1	1								33:41
23	何雅莉		0/4		0/2	0/1					0/1			2											17:24
26	刘玉婷		5/6	83.33			3/4		2/2					1			1					1			55:27
28	丁希悦																								00:00
48	王乐慧																								00:00
66	洪子悦																								00:00
96	张文慧															1		1	1			1			35:04
	球队失误																								
	合计		18/37	48.65	1/9	6/11	5/8	3/3	3/4	0/1	0/1			11	2	4	3	3	2			2			06:52:25

守门员		救球 / 射门										时间
#	姓名	Tot.	%	9m	6m	Wing	7m	Fst.	Brk.	FK	LD	
1	张家轩											00:00
12	杨文奇	12/30	40	2/3	5/15	2/4	3/4	0/2	0/1	0/1		50:12
16	俞思琪											00:00
	合计	12/30	40	2/3	5/15	2/4	3/4	0/2	0/1	0/1		00:50:12

教练: 沈强

#	球衣号码	S	首发	Tot.	总射门	6m	6米射门	9m	9米射门	Wing	边射
7m	7米射门	Fst.	快攻	Brk.	突破	FK	任意球	EG	空门	LD	超远射
As.	助攻	PC	未得分助攻	E7	造7米	OF	技术失误	St.	抢断	C7.	被造7米
Blk.	封球	W	黄牌	2m	2分钟罚时	D	红牌	Dr	蓝牌	TP	上场时间



# 2026年全国女子手球冠军杯赛

## 浙江衢州

Preliminary



比赛队伍技术统计

### 江苏铭凡 19.0 - 19.5 安徽

2026-05-11 14:40

场次 NO.14

(9.5-8.5)(9.5-11.0)

衢江区体育馆

裁判: 许洛(CHN) / 戴德发(CHN)

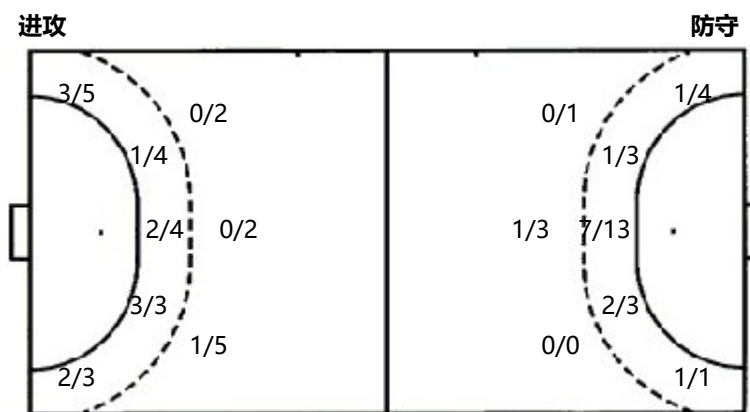
### 场上队员射门区域

1.张家轩	5.张桂思	6.舒文琪	7.张思雨	11.赵若妍	12.杨文奇	15.刘学丹
	0/1					1/1 2/2
	0/1		0/1			0/2
		1/1 1/1	1/1			2/2
			1miss	1miss		1post 2miss 1block
16.俞思琪	20.孙明月	22.王晶晶	23.何雅莉	26.刘玉婷	28.丁希悦	48.王乐慧
		1/1	0/1	0/1		
		0/1	0/1 0/1			
	1/1	1/1 1/2		2/2 3/3		
	1miss					
66.洪子悦	96.张文慧	合计				
		1/1 0/2 3/4				
		0/3 0/3 0/1				
		8/8 1/1 5/6				
		1post 5miss 2block				

### 守门员封挡区域

1.张家轩	12.杨文奇	16.俞思琪	合计
	2/4 0/3 0/1		2/4 0/3 0/1
	2/4 3/3 0/1		2/4 3/3 0/1
	1/7 2/3 2/4		1/7 2/3 2/4

### 射门位置



### 射门统计

位置	得分	被救	射失	击柱	被封	合计	%
9m	1	5	1	1	1	9	11
6m	6	4			1	11	55.0000
边射	5	1	2			8	63
7m	3					3	100
快攻	3		1			4	75
突破			1			1	
任意球		1				1	
超远射							
合计	18	11	5	1	2	37	49

7米球	3/3	7米球	1/4
快攻	3/4	快攻	2/2
突破	0/1	突破	1/1
超远射	0/0	超远射	0/0
任意球	0/1	任意球	1/1

#	球衣号码	S	首发	Tot.	总射门	6m	6米射门	9m	9米射门	Wing	边射
7m	7米射门	Fst.	快攻	Brk.	突破	FK	任意球	EG	空门	LD	超远射
As.	助攻	PC	未得分助攻	E7	造7米	OF	技术失误	St.	抢断	C7.	被造7米
Blk.	封球	W	黄牌	2m	2分钟罚时	D	红牌	Dr	蓝牌	TP	上场时间