



2026年全国女子手球冠军杯赛

浙江衢州

Preliminary



比赛队伍技术统计

广东 52.0 - 25.5 浙江

2026-05-11 13:00

场次 NO.13

(27.5-12.0)(24.5-13.5)

衢江区体育馆

裁判: 林子健(CHN) / 苏莘博(CHN)

广东

运动员		进球 / 射门												OF	进攻			防守			判罚			时间	
#	姓名	S	Tot.	%	9m	6m	Wing	7m	Fst.	Brk.	FK	EG	LD		As.	PC	E7	St.	C7	Blk	W	2m	D		Dr
1	赖文雅																								22:12
6	张雨乐		5/8	62.5			3/4		1/3	1/1							1								34:41
7	顾天澍		5/7	71.43			3/4		2/3					1		1		1							44:16
8	唐悦		4/7	57.14		1/2		0/1		3/4				2			1								44:26
10	董雪																	1	2						29:46
11	周亚茹		2/2	100		2/2													1						12:19
12	李晓晴																								00:00
13	杨慧		2/2	100			2/2											1							15:44
15	王慧		4/5	80	3/3	1/2								2											29:52
16	冯颖慧														1										16:59
21	朱海云		9/10	90		0/1	1/1	1/1	4/4	3/3				1	1		3								37:48
23	覃元沿		5/5	100		2/2	1/1		2/2					1	1				1						24:47
26	杨丽丽															1									20:48
28	叶飞雪		5/9	55.56		4/8			1/1						2				2						44:23
33	王丹		4/6	66.67		3/3	1/2			0/1															23:33
39	陈瑶		2/4	50	1/1	0/1		1/1	0/1																17:41
	球队失误																								
	合计		47/65	72.31	4/4	13/21	11/14	2/3	10/14	7/9				7	4	2	1	5	3	6					06:59:15

守门员		救球 / 射门											时间
#	姓名	Tot.	%	9m	6m	Wing	7m	Fst.	Brk.	FK	LD		
1	赖文雅	8/18	44.44	0/3	4/9	2/2	0/1	1/2		1/1		22:12	
16	冯颖慧	2/11	18.18	0/2	2/6				0/3			16:59	
26	杨丽丽	7/13	53.85	2/2	5/11							20:48	
	合计	17/42	40.48	2/7	11/26	2/2	0/1	1/2	0/3	1/1		00:59:59	

教练: 李玉玲

#	球衣号码	S	首发	Tot.	总射门	6m	6米射门	9m	9米射门	Wing	边射
7m	7米射门	Fst.	快攻	Brk.	突破	FK	任意球	EG	空门	LD	超远射
As.	助攻	PC	未得分助攻	E7	造7米	OF	技术失误	St.	抢断	C7.	被造7米
Blk.	封球	W	黄牌	2m	2分钟罚时	D	红牌	Dr	蓝牌	TP	上场时间



2026年全国女子手球冠军杯赛

浙江衢州

Preliminary



比赛队伍技术统计

广东 52.0 - 25.5 浙江

2026-05-11 13:00

场次 NO.13

(27.5-12.0)(24.5-13.5)

衢江区体育馆

裁判: 林子健(CHN) / 苏莘博(CHN)

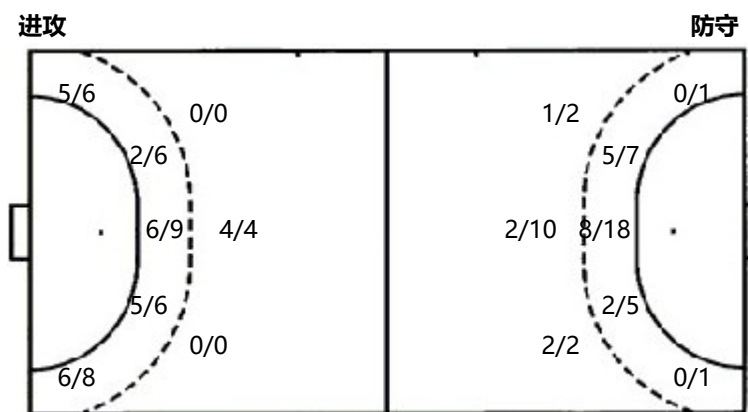
场上队员射门区域

1.赖文雅	6.张雨乐	7.顾天澍	8.唐悦	10.董雪	11.周亚茹	12.李晓晴
	1/1 1/1	0/2 2/2	1/1 1/1			
			0/1			
	1/1 2/4	2/2 1/1	0/1 2/2		1/1 1/1	
	1post		1post			
13.杨慧	15.王慧	16.冯颖慧	21.朱海云	23.覃元沿	26.杨丽丽	28.叶飞雪
1/1 1/1			1/1 2/2 1/1	1/1 1/1		1/2 1/1
	1/1 2/2		1/2 4/4	1/1 2/2		2/4 1/2
	1post					
33.王丹	39.陈瑶	合计				
		5/8 6/6 6/6				
	0/1	0/2 1/1				
2/4 1/1	1/1 0/1 1/1	11/17 1/2 17/20				
		3post				

守门员封挡区域

1.赖文雅	16.冯颖慧	26.杨丽丽	合计
0/1 2/3 0/3	0/3 1/2	0/1	0/4 2/4 1/5
1/1 1/1	1/2	1/1 1/2 1/1	2/2 1/2 3/4
2/5 1/1 1/3	0/3 0/1	4/5 0/3	6/13 1/2 1/6

射门位置



射门统计

位置	得分	被救	射失	击柱	被封	合计	%
9m	4					4	100
6m	13	7		1		21	62
边射	11	3				14	79
7m	2			1		3	67
快攻	10	3		1		14	71
突破	7	2				9	78
任意球							
超远射							
合计	47	15		3		65	72

7米球	2/3	7米球	1/1
快攻	10/14	快攻	1/2
突破	7/9	突破	3/4
超远射	0/0	超远射	0/0
任意球	0/0	任意球	0/1

# 球衣号码	S 首发	Tot. 总射门	6m 6米射门	9m 9米射门	Wing 边射
7m 7米射门	Fst. 快攻	Brk. 突破	FK 任意球	EG 空门	LD 超远射
As. 助攻	PC 未得分助攻	E7 造7米	OF 技术失误	St. 抢断	C7. 被造7米
Blk. 封球	W 黄牌	2m 2分钟罚时	D 红牌	Dr 蓝牌	TP 上场时间



2026年全国女子手球冠军杯赛

浙江衢州

Preliminary



比赛队伍技术统计

场次 NO.13

广东 52.0 - 25.5 浙江

(27.5-12.0)(24.5-13.5)

2026-05-11 13:00

衢江区体育馆

裁判: 林子健(CHN) / 苏莘博(CHN)

浙江

运动员		进球 / 射门												OF	进攻			防守			判罚			时间	
#	姓名	S	Tot.	%	9m	6m	Wing	7m	Fst.	Brk.	FK	EG	LD		As.	PC	E7	St.	C7	Blk	W	2m	D		Dr
1	陈悦																								29:48
3	周越		0/1			0/1								1			1								11:48
6	张心怡		1/2	50		0/1		1/1						1	1										42:21
8	刘洪阳		8/15	53.33	3/5	3/8				2/2				2	2	1		1					1		49:59
9	王楠		2/5	40	0/1	1/3				1/1				3		1	1						2		35:36
10	宋娅萱		0/3		0/1	0/1				0/1				2				1							20:12
11	赵方锐		0/1				0/1							1			1								15:12
12	范文娜																								30:11
13	吴静雯																								00:00
15	李凯欣		4/11	36.36	2/7	2/4								11											41:34
16	曹一丹																								00:00
17	陈一凡		8/11	72.73		8/10					0/1			3			1								56:01
19	陈莲娣		2/4	50		1/2				1/2															15:56
20	张露文		0/1				0/1																1		16:50
21	王梓墨													1											46:58
	球队失误																								
	合计		25/54	46.3	5/14	15/30	0/2	1/1	1/2	3/4	0/1			25	3	2	3	2	1				4		06:52:26

守门员		救球 / 射门										时间
#	姓名	Tot.	%	9m	6m	Wing	7m	Fst.	Brk.	FK	LD	
1	陈悦	10/30	33.33	0/2	6/13	2/5	0/1	1/6	1/3			29:48
12	范文娜	5/32	15.63	0/2	1/7	1/9	0/1	2/7	1/6			30:11
	合计	15/62	24.19	0/4	7/20	3/14	0/2	3/13	2/9			00:59:59

教练: 袁玉

#	球衣号码	S	首发	Tot.	总射门	6m	6米射门	9m	9米射门	Wing	边射
7m	7米射门	Fst.	快攻	Brk.	突破	FK	任意球	EG	空门	LD	超远射
As.	助攻	PC	未得分助攻	E7	造7米	OF	技术失误	St.	抢断	C7.	被造7米
Blk.	封球	W	黄牌	2m	2分钟罚时	D	红牌	Dr	蓝牌	TP	上场时间



2026年全国女子手球冠军杯赛

浙江衢州

Preliminary



比赛队伍技术统计

广东 52.0 - 25.5 浙江

2026-05-11 13:00

场次 NO.13

(27.5-12.0)(24.5-13.5)

衢江区体育馆

裁判: 林子健(CHN) / 苏莘博(CHN)

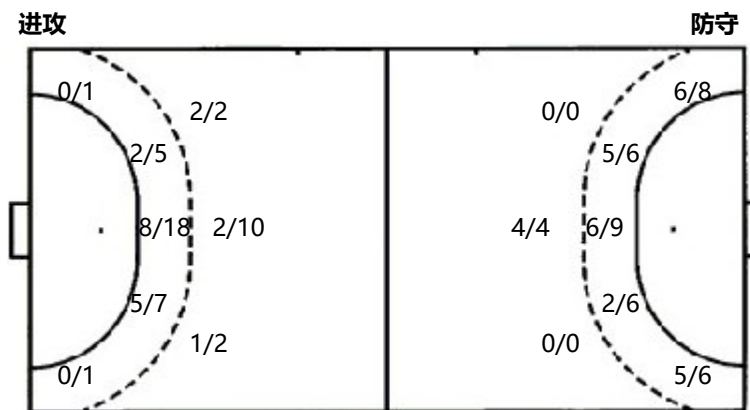
场上队员射门区域

1.陈悦	3.周越	6.张心怡	8.刘洪阳	9.王楠	10.宋娅萱	11.赵方锐
			1/1	1/1		
			0/1 1/1 1/2	0/1		0/1
	0/1	1/1	3/3 1/2 1/1	0/1 1/1	0/2	
		1post	1miss 3block		1post	
12.范文娜	13.吴静雯	15.李凯欣	16.曹一丹	17.陈一凡	19.陈莲娣	20.张露文
		1/1 0/1 1/1		2/2 1/2 2/3	1/1	
		0/1			0/1	
		1/2 1/1		2/2 1/2	1/1	0/1
		1post 1miss 2block			1miss	
21.王梓墨	合计					
	4/4 2/4 4/5					
	0/2 1/2 1/4					
	7/13 1/2 5/6					
	3post 3miss 6block					

守门员封挡区域

1.陈悦	12.范文娜	合计
2/5 0/2 0/3	1/3 0/4 0/3	3/8 0/6 0/6
2/2	0/1	2/2 0/1
4/8 1/2 1/8	2/9 2/12	6/17 1/2 3/20

射门位置



射门统计

位置	得分	被救	射失	击柱	被封	合计	%
9m	5	2	1	1	5	14	36
6m	15	11	2	1	1	30	50
边射		2				2	
7m	1					1	100
快攻	1	1				2	50
突破	3			1		4	75
任意球		1				1	
超远射							
合计	25	17	3	3	6	54	46

7米球	1/1	7米球	2/3
快攻	1/2	快攻	10/14
突破	3/4	突破	7/9
超远射	0/0	超远射	0/0
任意球	0/1	任意球	0/0

# 球衣号码	S 首发	Tot. 总射门	6m 6米射门	9m 9米射门	Wing 边射
7m 7米射门	Fst. 快攻	Brk. 突破	FK 任意球	EG 空门	LD 超远射
As. 助攻	PC 未得分助攻	E7 造7米	OF 技术失误	St. 抢断	C7. 被造7米
Blk. 封球	W 黄牌	2m 2分钟罚时	D 红牌	Dr 蓝牌	TP 上场时间