



2026年全国女子手球冠军杯赛

浙江衢州

Preliminary



比赛队伍技术统计

安徽 26.5 - 29.0 U20联队

2026-05-10 15:00

场次 NO.11

(12.0-19.0)(14.5-10.0)

衢江区体育馆

裁判: 黄一凡(CHN) / 李中洲(CHN)

安徽

运动员		进球 / 射门												OF	进攻			防守			判罚			时间		
#	姓名	S	Tot.	%	9m	6m	Wing	7m	Fst.	Brk.	FK	EG	LD		As.	PC	E7	St.	C7	Blk	W	2m	D		Dr	
1	张家轩																								05:04	
5	张桂思		2/4	50		1/2			1/2			1/1		3	1	1	1	1							54:12	
6	舒文琪		2/6	33.33	1/1	0/2	1/2			0/1				4		1									43:37	
7	张思雨		6/7	85.71		2/2	1/1		0/1	3/3								1							40:18	
11	赵若妍		0/1			0/1																			08:43	
12	杨文奇													1											54:55	
15	刘学丹		7/11	63.64		3/5		3/4	0/1	1/1				7			2								46:39	
16	俞思琪																								00:00	
20	孙明月		2/2	100	1/1				1/1					3	1	1	2	1	1						40:34	
22	王晶晶		2/3	66.67	0/1	2/2						0/1		2				1							46:22	
23	何雅莉													3											12:32	
26	刘玉婷		2/4	50		1/1	1/2		0/1								1								43:45	
28	丁希悦																								00:00	
48	王乐慧																								00:00	
66	洪子悦													1											10:58	
96	张文慧		1/1	100		1/1										1									11:38	
	球队失误																									
	合计		24/39	61.54	2/3	10/16	3/5	3/4	2/6	4/5				24	1	1	4	6	4	1						06:59:17

守门员		救球 / 射门										时间
#	姓名	Tot.	%	9m	6m	Wing	7m	Fst.	Brk.	FK	LD	
1	张家轩	0/5			0/2	0/1	0/1		0/1			05:04
12	杨文奇	10/32	31.25	1/3	2/14	3/3	1/3	3/7	0/2			54:55
16	俞思琪											00:00
	合计	10/37	27.03	1/3	2/16	3/4	1/4	3/7	0/3			00:59:59

教练: 沈强

#	球衣号码	S	首发	Tot.	总射门	6m	6米射门	9m	9米射门	Wing	边射
7m	7米射门	Fst.	快攻	Brk.	突破	FK	任意球	EG	空门	LD	超远射
As.	助攻	PC	未得分助攻	E7	造7米	OF	技术失误	St.	抢断	C7.	被造7米
Blk.	封球	W	黄牌	2m	2分钟罚时	D	红牌	Dr	蓝牌	TP	上场时间



2026年全国女子手球冠军杯赛

浙江衢州

Preliminary



比赛队伍技术统计

场次 NO.11

安徽 26.5 - 29.0 U20联队

(12.0-19.0)(14.5-10.0)

2026-05-10 15:00

衢江区体育馆

裁判: 黄一凡(CHN) / 李中洲(CHN)

U20联队

运动员		进球 / 射门												OF	进攻			防守			判罚			时间	
#	姓名	S	Tot.	%	9m	6m	Wing	7m	Fst.	Brk.	FK	EG	LD		As.	PC	E7	St.	C7	Blk	W	2m	D		Dr
1	孙一茵																								12:42
5	张井文		5/6	83.33	0/1	4/4		1/1						1		1	1	1							29:03
6	付语婕		3/7	42.86			0/1		3/6					1			3					1			33:19
8	梁静		5/6	83.33	1/2	1/1		2/2		1/1				3				1							26:11
9	张朔颜		7/11	63.64	1/2	4/5		0/1		2/3				3	1		1								24:12
10	胡佳欣		0/1		0/1									4		1	1					2			19:56
15	杨悦		1/1	100		1/1												1							30:00
16	黄思彤														1	1									40:50
21	邢紫艳		1/3	33.33	0/2	1/1								1											23:06
23	郑芸																1								16:54
24	祝一凡		2/2	100		2/2								2				1							30:00
26	刘予彤		0/2			0/2										1			1						27:06
27	张含笑		0/3				0/2		0/1					1			1								21:55
35	周紫煊																								14:51
39	沙依瑶		2/3	66.67		1/1	0/1		1/1					1		1						1			26:38
55	刘亦萱		1/3	33.33		0/1	1/2							2			1								32:57
	球队失误																								
	合计		27/48	56.25	2/8	14/18	1/6	3/4	4/8	3/4				19	2	1	4	9	4	1		4			06:49:40

守门员		救球 / 射门										时间
#	姓名	Tot.	%	9m	6m	Wing	7m	Fst.	Brk.	FK	LD	
1	孙一茵	0/7			0/2	0/1	0/1		0/3			12:42
16	黄思彤	8/25	32	0/2	3/11	1/3	0/2	3/5	1/2			40:50
	合计	8/32	25	0/2	3/13	1/4	0/3	3/5	1/5			00:53:32

教练: Sándor Zsadányi

#	球衣号码	S	首发	Tot.	总射门	6m	6米射门	9m	9米射门	Wing	边射
7m	7米射门	Fst.	快攻	Brk.	突破	FK	任意球	EG	空门	LD	超远射
As.	助攻	PC	未得分助攻	E7	造7米	OF	技术失误	St.	抢断	C7.	被造7米
Blk.	封球	W	黄牌	2m	2分钟罚时	D	红牌	Dr	蓝牌	TP	上场时间



2026年全国女子手球冠军杯赛

浙江衢州

Preliminary



比赛队伍技术统计

安徽 26.5 - 29.0 U20联队

2026-05-10 15:00

场次 NO.11

(12.0-19.0)(14.5-10.0)

衢江区体育馆

裁判: 黄一凡(CHN) / 李中洲(CHN)

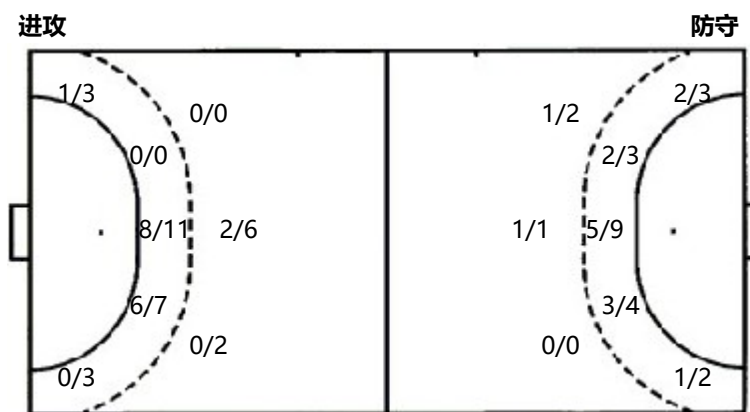
场上队员射门区域

1.孙一菡	5.张井文	6.付语婕	8.梁静	9.张朔颜	10.胡佳欣	15.杨悦
		1/1		3/3		
	2/2	1/1		1/1	1/1	
		2/2	1/2	1/1	0/1	
			3/4		2/2	
						1/1
	1miss			2post 1miss	1miss	
16.黄思彤	21.邢紫艳	23.郑芸	24.祝一凡	26.刘予彤	27.张含笑	35.周紫煊
		1/1				
			2/2			
					0/1	
	1miss 1block			1miss	2post 1miss	
39.沙依瑶	55.刘亦萱	合计				
			3/3	3/3	2/2	
			3/5		2/3	
1/2	0/2	1/1	5/10	1/1	8/10	
			4post 6miss 1block			

守门员封挡区域

1.孙一菡	16.黄思彤	合计
0/1	2/4 0/3 1/1	2/4 0/4 1/1
	0/1 3/4	0/2 3/4
0/3 0/1 0/2	1/7 1/5	1/10 0/1 1/7

射门位置



射门统计

位置	得分	被救	射失	击柱	被封	合计	%
9m	2	1	3	1	1	8	25
6m	14	2	2			18	78
边射	1	3	1	1		6	17
7m	3	1				4	75
快攻	4	3		1		8	50
突破	3			1		4	75
任意球							
超远射							
合计	27	10	6	4	1	48	56.0000

7米球	3/4	7米球	3/4
快攻	4/8	快攻	2/6
突破	3/4	突破	4/5
超远射	0/0	超远射	0/0
任意球	0/0	任意球	0/0

# 球衣号码	S 首发	Tot. 总射门	6m 6米射门	9m 9米射门	Wing 边射
7m 7米射门	Fst. 快攻	Brk. 突破	FK 任意球	EG 空门	LD 超远射
As. 助攻	PC 未得分助攻	E7 造7米	OF 技术失误	St. 抢断	C7. 被造7米
Blk. 封球	W 黄牌	2m 2分钟罚时	D 红牌	Dr 蓝牌	TP 上场时间