



2026年全国女子手球冠军杯赛

浙江衢州

Preliminary



比赛队伍技术统计

广西 14.0 - 33.0 上海

2026-05-09 18:00

场次 NO.10

(5.5-20.0)(8.5-13.0)

衢江区体育馆

裁判: 孟享(CHN) / 李文豹(CHN)

广西

运动员		进球 / 射门												OF	进攻			防守			判罚			时间	
#	姓名	S	Tot.	%	9m	6m	Wing	7m	Fst.	Brk.	FK	EG	LD		As.	PC	E7	St.	C7	Blk	W	2m	D		Dr
5	何锐敏		0/1				0/1																		47:29
6	潘奕		0/1							0/1															44:15
7	庞佳烨		0/5		0/4	0/1																			29:28
8	叶菲		5/18	27.78	2/7	1/7		0/1	0/1	2/2						2		1							48:36
16	杨春风																								24:11
17	曾秋元		4/6	66.67	2/4		1/1	1/1																	20:57
21	黄欣		2/4	50		1/1	1/3									1									60:00
22	李婷婷																								35:45
24	李堰清		0/1			0/1																			19:49
26	黄海玉																								00:00
29	蔡子怡		0/3		0/2	0/1												1							29:24
94	石运梅		2/2	100					2/2								1	1	1						60:00
	球队失误																								
	合计		13/41	31.71	4/17	2/11	2/5	1/2	2/3	2/3							4	2	2						06:59:54

守门员		救球 / 射门										时间
#	姓名	Tot.	%	9m	6m	Wing	7m	Fst.	Brk.	FK	LD	
16	杨春风	2/16	12.5	2/6	0/1	0/5	0/3	0/1				24:11
22	李婷婷	8/25	32	2/5	2/6	1/5	0/1	3/5	0/3			35:45
	合计	10/41	24.39	4/11	2/7	1/10	0/4	3/6	0/3			00:59:56

教练: 商志运

#	球衣号码	S	首发	Tot.	总射门	6m	6米射门	9m	9米射门	Wing	边射
7m	7米射门	Fst.	快攻	Brk.	突破	FK	任意球	EG	空门	LD	超远射
As.	助攻	PC	未得分助攻	E7	造7米	OF	技术失误	St.	抢断	C7.	被造7米
Blk.	封球	W	黄牌	2m	2分钟罚时	D	红牌	Dr	蓝牌	TP	上场时间



2026年全国女子手球冠军杯赛

浙江衢州

Preliminary



比赛队伍技术统计

广西 14.0 - 33.0 上海

2026-05-09 18:00

场次 NO.10

(5.5-20.0)(8.5-13.0)

衢江区体育馆

裁判: 孟亨(CHN) / 李文豹(CHN)

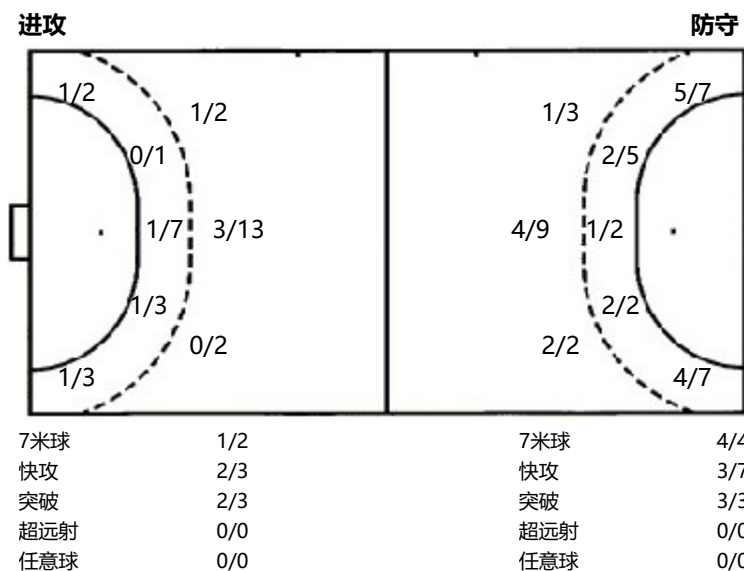
场上队员射门区域

5.何锐敏	6.潘奕	7.庞佳焯	8.叶菲	16.杨春风	17.曾秋元	21.黄欣
	0/1		1/1 1/1			1/1
0/1			0/1 0/1		1/1	0/1
		0/1 0/1 0/1	1/4 1/1 1/1		2/2 0/1 1/1	1/1
		1miss 1block	2post 1miss 5block		1miss	1miss
22.李婷婷	24.李漫清	26.黄海玉	29.蔡子怡	94.石运梅	合计	
				1/1	2/2 1/2 1/1	
			0/1		0/2 1/1 0/2	
				1/1	4/8 2/5 2/3	
	1post		1post 1block		4post 4miss 7block	

守门员封挡区域

16.杨春风	22.李婷婷	合计
0/2 1/3 1/3	0/3 1/2 2/5 1/2 0/1 2/5 0/1 2/6	0/5 1/2 2/9 2/5 0/1 3/8 0/2 2/9

射门位置



射门统计

位置	得分	被救	射失	击柱	被封	合计	%
9m	4	3	3	1	6	17	24
6m	2	6		2	1	11	18
边射	2	2	1			5	40
7m	1	1				2	50
快攻	2			1		3	67
突破	2	1				3	67
任意球							
超远射							
合计	13	13	4	4	7	41	32

#	球衣号码	S	首发	Tot.	总射门	6m	6米射门	9m	9米射门	Wing	边射
7m	7米射门	Fst.	快攻	Brk.	突破	FK	任意球	EG	空门	LD	超远射
As.	助攻	PC	未得分助攻	E7	造7米	OF	技术失误	St.	抢断	C7.	被造7米
Blk.	封球	W	黄牌	2m	2分钟罚时	D	红牌	Dr	蓝牌	TP	上场时间



2026年全国女子手球冠军杯赛

浙江衢州

Preliminary



比赛队伍技术统计

广西 14.0 - 33.0 上海

2026-05-09 18:00

场次 NO.10

(5.5-20.0)(8.5-13.0)

衢江区体育馆

裁判: 孟亨(CHN) / 李文豹(CHN)

上海

运动员		进球 / 射门												OF	进攻			防守			判罚			时间	
#	姓名	S	Tot.	%	9m	6m	Wing	7m	Fst.	Brk.	FK	EG	LD		As.	PC	E7	St.	C7	Blk	W	2m	D		Dr
2	储亿帆		1/1	100	1/1																				10:18
3	江馨彤		0/2			0/1			0/1								2	1	6						35:07
5	王嘉怡		1/3	33.33	0/1	1/2									1										29:49
6	郑雅楠		1/1	100			1/1																		09:34
7	徐琦敏		5/7	71.43		0/1	2/3	1/1	2/2					1											60:00
10	刘心怡		2/5	40	0/2	1/1			0/1	1/1									1						30:10
11	张乐莹		2/2	100	1/1					1/1									1						37:28
12	戴雨婷																								30:00
13	魏鑫鑫		6/8	75	3/5	1/1		1/1		1/1				1	1			1							35:07
16	段长瑞																								10:23
17	夏鑫玥		0/1				0/1																		15:55
18	徐安琪		1/1	100		1/1								1					1						14:47
19	吴曼语		3/5	60		0/1	2/2	1/1	0/1									1							30:00
22	胡晓莹																								19:30
23	张艺		5/8	62.5			4/6	1/1	0/1																24:16
28	杨奚琦		4/7	57.14	2/4	1/1	0/1		1/1					1		2									27:16
	球队失误																								
	合计		31/51	60.78	7/14	5/9	9/14	4/4	3/7	3/3				3	2	1	2	2	4	7					06:59:40

守门员		救球 / 射门											时间
#	姓名	Tot.	%	9m	6m	Wing	7m	Fst.	Brk.	FK	LD		
12	戴雨婷	5/10	50	2/2	1/2	2/4		0/1	0/1			30:00	
16	段长瑞	3/7	42.86	1/3	1/1		1/2	0/1				10:23	
22	胡晓莹	5/9	55.56	0/2	4/5				1/2			19:30	
	合计	13/26	50	3/7	6/8	2/4	1/2	0/2	1/3			00:59:53	

教练: 郭威

#	球衣号码	S	首发	Tot.	总射门	6m	6米射门	9m	9米射门	Wing	边射
7m	7米射门	Fst.	快攻	Brk.	突破	FK	任意球	EG	空门	LD	超远射
As.	助攻	PC	未得分助攻	E7	造7米	OF	技术失误	St.	抢断	C7.	被造7米
Blk.	封球	W	黄牌	2m	2分钟罚时	D	红牌	Dr	蓝牌	TP	上场时间



2026年全国女子手球冠军杯赛

浙江衢州

Preliminary



比赛队伍技术统计

场次 NO.10

广西 14.0 - 33.0 上海

(5.5-20.0)(8.5-13.0)

2026-05-09 18:00

衢江区体育馆

裁判: 孟亨(CHN) / 李文豹(CHN)

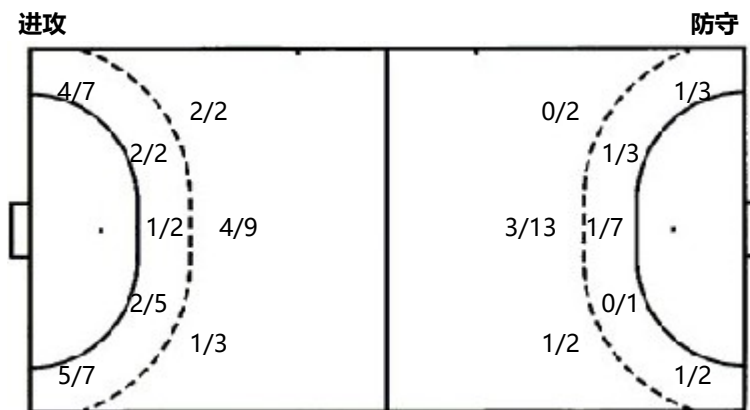
场上队员射门区域

2.储亿帆	3.江馨彤	5.王嘉怡	6.郑雅楠	7.徐琦敏	10.刘心怡	11.张乐莹
				1/1	1/1	1/1
	0/2			1/1	0/1	1/1
1/1		1/1	1/1	1/1	0/1	1/1
				1/3	1/1	
		1post 1miss			1miss	
12.戴雨婷	13.魏鑫鑫	16.段长瑞	17.夏鑫玥	18.徐安琪	19.吴曼语	22.胡晓莹
				1/1	1/1	
	2/2				1/1	
	1/2				1/1	
	3/3				1/1	
	1miss		1miss		2miss	
23.张艺	28.杨奚琦	合计				
1/1	2/2	5/5	1/2	7/9		
	1/1	0/1	1/1			
1/2	1/1	1/2	1/1			
1post 1miss	1miss	2post 8miss				

守门员封挡区域

12.戴雨婷	16.段长瑞	22.胡晓莹	合计
0/1	0/1	0/1	0/2
1/1	2/2	1/1	2/2
1/3	0/1	2/3	4/8
0/1	0/1	1/2	3/5
1/1	0/1	0/1	2/2
1/2	2/2	0/1	3/5
0/1	0/1	0/1	0/1

射门位置



射门统计

位置	得分	被救	射失	击柱	被封	合计	%
9m	7	4	2	1		14	50
6m	5	2	2			9	56.0000
边射	9	1	3	1		14	64
7m	4					4	100
快攻	3	3	1			7	43
突破	3					3	100
任意球							
超远射							
合计	31	10	8	2		51	61

7米球	4/4	7米球	1/2
快攻	3/7	快攻	2/3
突破	3/3	突破	2/3
超远射	0/0	超远射	0/0
任意球	0/0	任意球	0/0

#	球衣号码	S	首发	Tot.	总射门	6m	6米射门	9m	9米射门	Wing	边射
7m	7米射门	Fst.	快攻	Brk.	突破	FK	任意球	EG	空门	LD	超远射
As.	助攻	PC	未得分助攻	E7	造7米	OF	技术失误	St.	抢断	C7.	被造7米
Blk.	封球	W	黄牌	2m	2分钟罚时	D	红牌	Dr	蓝牌	TP	上场时间