



中国手球协会
CHINESE HANDBALL ASSOCIATION

2026年“黟县杯”全国青年女子手球锦标赛

安徽黄山

Preliminary



中国手球协会
CHINESE HANDBALL ASSOCIATION

比赛队伍技术统计

场次 NO.9

山东潍坊 37.0 - 38.0 北京

(20.5-14.5)(16.5-23.5)

2026-04-10 16:00

黄山黟县青少年活动中心

裁判: 聂妍(CHN) / 章胜寒(CHN)

山东潍坊

运动员		进球 / 射门												OF	进攻			防守			判罚			时间	
#	姓名	S	Tot.	%	9m	6m	Wing	7m	Fst.	Brk.	FK	EG	LD		As.	PC	E7	St.	C7	Blk	W	2m	D		Dr
1	王宝颖													1											15:09
2	王雅琳		1/1	100			1/1							1											15:00
7	王雅萱		3/5	60	1/1	1/3				1/1				3											18:22
9	梁雅璇		0/1							0/1					1	1									16:23
10	金玲岐		4/5	80		4/5								4											41:21
11	张博然		3/4	75					2/3	1/1				4			1								45:00
12	隋鑫怡													1											44:51
14	竺惠		6/10	60		1/2				4/5	1/3			4	2		1		1						38:11
18	宋雨心		6/7	85.71			2/3		4/4					1		1	2					2			40:56
26	董晓宇		3/10	30	0/4			1/1	0/1	2/4				4	4	2	2					1			43:00
27	杨梦雨																								00:00
39	信雨洁		1/2	50					1/1	0/1				1											09:07
57	于心怡																	2							15:00
77	李玲玉		5/12	41.67	2/6	0/1		2/2	1/1	0/2				3	2	1	1	1							45:00
79	郝一诺														1								1		07:25
88	郑桂凯		1/1	100			1/1							1		1									15:00
	球队失误																						1		
	合计		33/58	56.9	3/11	6/11	4/5	3/3	8/10	8/15	1/3			28	10	6	7	3	1			5			06:49:45

守门员		救球 / 射门											时间
#	姓名	Tot.	%	9m	6m	Wing	7m	Fst.	Brk.	FK	LD		
1	王宝颖	1/11	9.09	1/2	0/1		0/3		0/5			15:09	
12	隋鑫怡	14/36	38.89	2/4	5/11	2/3	0/3	4/12	1/3			44:51	
	合计	15/47	31.91	3/6	5/12	2/3	0/6	4/12	1/8			01:00:00	

教练: 杨帅

#	球衣号码	S	首发	Tot.	总射门	6m	6米射门	9m	9米射门	Wing	边射
7m	7米射门	Fst.	快攻	Brk.	突破	FK	任意球	EG	空门	LD	超远射
As.	助攻	PC	未得分助攻	E7	造7米	OF	技术失误	St.	抢断	C7.	被造7米
Blk.	封球	W	黄牌	2m	2分钟罚时	D	红牌	Dr	蓝牌	TP	上场时间



中国手球协会
CHINESE HANDBALL ASSOCIATION

2026年“黟县杯”全国青年女子手球锦标赛

安徽黄山
Preliminary



中国手球协会
CHINESE HANDBALL ASSOCIATION

比赛队伍技术统计
场次 NO.9

山东潍坊 37.0 - 38.0 北京
(20.5-14.5)(16.5-23.5)

2026-04-10 16:00
黄山黟县青少年活动中心

裁判: 聂妍(CHN) / 章胜寒(CHN)

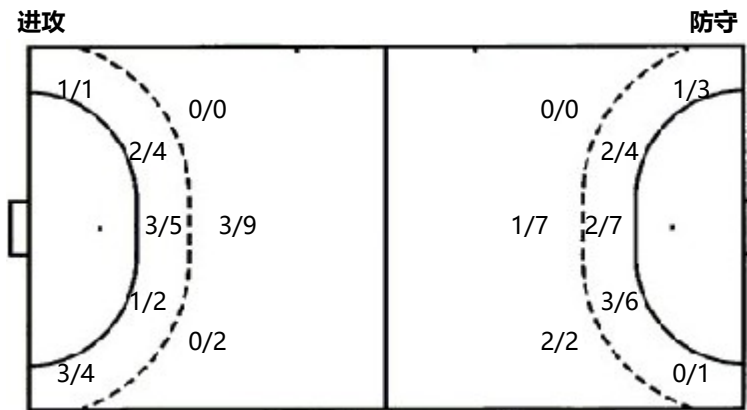
场上队员射门区域

1.王宝颖	2.王雅琳	7.王雅萱	9.梁雅璇	10.金玲岐	11.张博然	12.隋鑫怡
		2/2		1/1 1/1	2/2	
		1/2		0/1 1/1		
	1/1			1/1	1/2	
		1miss	1miss			
14.咎惠	18.宋雨心	26.董晓宇	27.杨梦雨	39.信雨洁	57.于心怡	77.李玲玉
	1/1 1/1	0/1				1/2 2/2
0/1 0/2	3/3	1/4 0/1				1/1 0/1
3/3 1/1 2/2	1/1	1/1 1/1		1/1 0/1		0/1 1/1
1post	1post	1miss 1block				1post 1miss 2block
79.郝一诺	88.郑桂凯	合计				
		2/3 5/5 4/5				
		6/12 0/1 1/4				
	1/1	7/9 4/4 4/5				
		3post 4miss 3block				

守门员封挡区域

1.王宝颖	12.隋鑫怡	合计
0/2 1/3	1/2 1/2 1/4	1/4 1/2 2/7
0/1 0/1	1/4 1/1 2/5	1/5 1/1 2/6
0/1 0/3	2/8 4/5 1/5	2/8 4/6 1/8

射门位置



7米球	3/3	7米球	6/6
快攻	8/10	快攻	8/12
突破	8/15	突破	7/9
超远射	0/0	超远射	0/0
任意球	1/3	任意球	0/1

射门统计

位置	得分	被救	射失	击柱	被封	合计	%
9m	3	4	1		3	11	27
6m	6	3	2			11	55.0000
边射	4			1		5	80
7m	3					3	100
快攻	8	2				10	80
突破	8	5	1	1		15	53
任意球	1	1		1		3	33
超远射							
合计	33	15	4	3	3	58	57.0000

#	球衣号码	S	首发	Tot.	总射门	6m	6米射门	9m	9米射门	Wing	边射
7m	7米射门	Fst.	快攻	Brk.	突破	FK	任意球	EG	空门	LD	超远射
As.	助攻	PC	未得分助攻	E7	造7米	OF	技术失误	St.	抢断	C7.	被造7米
Blk.	封球	W	黄牌	2m	2分钟罚时	D	红牌	Dr	蓝牌	TP	上场时间



中国手球协会
CHINESE HANDBALL ASSOCIATION

2026年“黟县杯”全国青年女子手球锦标赛

安徽黄山
Preliminary



中国手球协会
CHINESE HANDBALL ASSOCIATION

比赛队伍技术统计
场次 NO.9

山东潍坊 37.0 - 38.0 北京
(20.5-14.5)(16.5-23.5)

2026-04-10 16:00
黄山黟县青少年活动中心

裁判: 聂妍(CHN) / 章胜寒(CHN)

北京

运动员		进球 / 射门												OF	进攻			防守			判罚			时间	
#	姓名	S	Tot.	%	9m	6m	Wing	7m	Fst.	Brk.	FK	EG	LD		As.	PC	E7	St.	C7	Blk	W	2m	D		Dr
4	张铎		3/8	37.5		1/5			2/3					1								1			25:43
8	李灿																								00:00
9	米雅茹		0/2		0/2									3											15:00
11	陈茹		0/1						0/1					1								1			36:44
12	郭正梅																								45:00
14	郑皓月		0/3						0/2	0/1						1									15:00
15	高钰涵		0/2		0/2												1					1			12:57
16	贾茜然																								00:00
17	关晴文														1	1						1			11:54
20	金娜瑛		2/5	40		1/2	1/3							3			3	1				1			43:01
21	朱天一		1/1	100						1/1				2											15:00
23	张咏妍																								15:00
26	纵子怡		2/3	66.67		1/2				1/1				3	1	3		1	1						41:35
27	张梦妮		9/10	90	2/2	1/1		2/2	1/1	3/3	0/1			3	1			1	1				1		43:01
28	李莹		10/15	66.67	1/4	2/3		3/3	4/4	0/1				3		1				2					42:40
29	程欣平		5/8	62.5	0/1	1/2	0/1	1/1	1/1	2/2				6	1				2	1		1			43:02
	球队失误																								
	合计		32/58	55.17	3/9	7/17	1/4	6/6	8/12	7/9	0/1			25	3	4	3	5	6	3		7			06:45:37

守门员		救球 / 射门											时间
#	姓名	Tot.	%	9m	6m	Wing	7m	Fst.	Brk.	FK	LD		
12	郭正梅	13/37	35.14	4/6	1/5	0/3	0/3	2/10	5/8	1/2		45:00	
16	贾茜然											00:00	
23	张咏妍	2/11	18.18	0/1	2/4	0/1			0/5			15:00	
	合计	15/48	31.25	4/7	3/9	0/4	0/3	2/10	5/13	1/2		01:00:00	

教练: 闫美珠

#	球衣号码	S	首发	Tot.	总射门	6m	6米射门	9m	9米射门	Wing	边射
7m	7米射门	Fst.	快攻	Brk.	突破	FK	任意球	EG	空门	LD	超远射
As.	助攻	PC	未得分助攻	E7	造7米	OF	技术失误	St.	抢断	C7.	被造7米
Blk.	封球	W	黄牌	2m	2分钟罚时	D	红牌	Dr	蓝牌	TP	上场时间

