



中国手球协会
CHINESE HANDBALL ASSOCIATION

2026年“黟县杯”全国青年女子手球锦标赛

安徽黄山
Preliminary



中国手球协会
CHINESE HANDBALL ASSOCIATION

比赛队伍技术统计
场次 NO.4

广西 25.0 - 28.5 安徽体校
(8.5-13.0)(16.5-15.5)

2026-04-08 17:30
黄山黟县青少年活动中心

裁判: 马安兴(CHN) / 谷京城(CHN)

广西

运动员		进球 / 射门												OF	进攻			防守			判罚			时间	
#	姓名	S	Tot.	%	9m	6m	Wing	7m	Fst.	Brk.	FK	EG	LD		As.	PC	E7	St.	C7	Blk	W	2m	D		Dr
3	何名慧													1											15:00
5	何锐敏		3/6	50			0/2		3/3	0/1				2		1		1				2			40:57
7	江欣岚													1											08:22
8	叶菲		7/10	70	1/2	0/1		2/2	2/2	2/3				3	1	1	2	1	2			1			43:00
9	卢其林		0/1				0/1											1							06:37
12	梁佳馨													2	1										45:00
16	翟东梅																								00:00
17	曾秋元		1/2	50	0/1					1/1				3			1								22:54
19	陈芊羽																								15:00
21	黄欣		0/4		0/1	0/1	0/1			0/1				2			1	1							21:45
23	麻海珍		1/1	100					1/1					2											15:00
24	李璟清		1/2	50	0/1				1/1					6								2			35:09
25	黄盈盈		1/1	100		1/1								2		1						1			36:15
29	蔡子怡		3/8	37.5	1/4	1/1		1/2			0/1			4			2								42:15
35	农春妹																								15:00
94	石运梅		3/3	100		1/1			2/2					2			3		1			1			42:57
	球队失误																								
	合计		20/38	52.63	2/9	3/5	0/4	3/4	9/9	3/6	0/1			30	2	1	4	9	4	1		7			06:45:11

守门员		救球 / 射门										时间
#	姓名	Tot.	%	9m	6m	Wing	7m	Fst.	Brk.	FK	LD	
12	梁佳馨	9/29	31.03	2/5	2/9	1/2	1/3	0/3	3/7			45:00
16	翟东梅											00:00
19	陈芊羽	3/9	33.33	1/1	0/1		0/1	1/3	1/3			15:00
	合计	12/38	31.58	3/6	2/10	1/2	1/4	1/6	4/10			01:00:00

教练: 商志运

#	球衣号码	S	首发	Tot.	总射门	6m	6米射门	9m	9米射门	Wing	边射
7m	7米射门	Fst.	快攻	Brk.	突破	FK	任意球	EG	空门	LD	超远射
As.	助攻	PC	未得分助攻	E7	造7米	OF	技术失误	St.	抢断	C7.	被造7米
Blk.	封球	W	黄牌	2m	2分钟罚时	D	红牌	Dr	蓝牌	TP	上场时间



中国手球协会
CHINESE HANDBALL ASSOCIATION

2026年“黟县杯”全国青年女子手球锦标赛

安徽黄山

Preliminary



中国手球协会
CHINESE HANDBALL ASSOCIATION

比赛队伍技术统计
场次 NO.4

广西 25.0 - 28.5 安徽体校
(8.5-13.0)(16.5-15.5)

2026-04-08 17:30
黄山黟县青少年活动中心

裁判: 马安兴(CHN) / 谷京城(CHN)

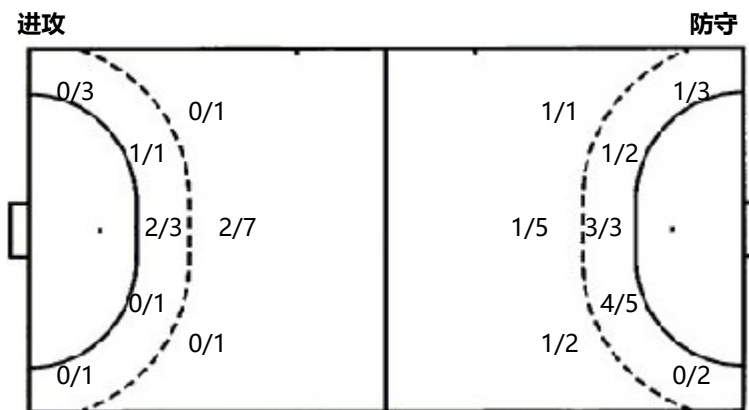
场上队员射门区域

3.何名慧	5.何锐敏	7.江欣岚	8.叶菲	9.卢其林	12.梁佳馨	16.翟东梅
	1/1		2/2			
	0/1		1/1			
			0/1			
			1/1	0/1		
	1post 1miss		1miss 1block			
17.曾秋元	19.陈芊羽	21.黄欣	23.麻海珍	24.李璟清	25.黄盈盈	29.蔡子怡
			1/1	0/1		1/1
		0/1				0/1
1/1	0/1			1/1	1/1	2/3
		1post 1miss				1miss 1block
35.农春妹	94.石运梅	合计				
	1/1	2/2	0/1	3/4		
	2/2	2/2		2/5		
		1/3	1/1	9/12		
		2post 4miss 2block				

守门员封挡区域

12.梁佳馨	16.翟东梅	19.陈芊羽	合计
0/4	0/1	0/1	0/4
3/6		1/3	0/1
3/9	1/2	1/2	1/4
		1/1	3/6
		0/1	1/3
			4/13
			1/2
			1/3

射门位置



7米球	3/4	7米球	3/4
快攻	9/9	快攻	5/6
突破	3/6	突破	6/10
超远射	0/0	超远射	0/0
任意球	0/1	任意球	0/0

射门统计

位置	得分	被救	射失	击柱	被封	合计	%
9m	2	3	2		2	9	22
6m	3		1	1		5	60
边射		3		1		4	
7m	3	1				4	75
快攻	9					9	100
突破	3	2	1			6	50
任意球		1				1	
超远射							
合计	20	10	4	2	2	38	53

#	球衣号码	S	首发	Tot.	总射门	6m	6米射门	9m	9米射门	Wing	边射
7m	7米射门	Fst.	快攻	Brk.	突破	FK	任意球	EG	空门	LD	超远射
As.	助攻	PC	未得分助攻	E7	造7米	OF	技术失误	St.	抢断	C7.	被造7米
Blk.	封球	W	黄牌	2m	2分钟罚时	D	红牌	Dr	蓝牌	TP	上场时间



中国手球协会
CHINESE HANDBALL ASSOCIATION

2026年“黟县杯”全国青年女子手球锦标赛

安徽黄山

Preliminary



中国手球协会
CHINESE HANDBALL ASSOCIATION

比赛队伍技术统计
场次 NO.4

广西 25.0 - 28.5 安徽体校
(8.5-13.0)(16.5-15.5)

2026-04-08 17:30
黄山黟县青少年活动中心

裁判: 马安兴(CHN) / 谷京城(CHN)

安徽体校

运动员		进球 / 射门												OF	进攻			防守			判罚			时间	
#	姓名	S	Tot.	%	9m	6m	Wing	7m	Fst.	Brk.	FK	EG	LD		As.	PC	E7	St.	C7	Blk	W	2m	D		Dr
2	钱梦茹		3/4	75	1/2			1/1		1/1				2		1						1			32:28
3	马小涵		2/4	50		0/1	1/1			1/2				2		1									35:10
6	吕靖宇		1/1	100		1/1												1							17:43
7	马紫萱		2/2	100				1/1	1/1					3			1								18:58
9	朱紫涵		0/1		0/1									4	1		1		1						15:00
10	张宇珊		2/2	100		2/2								1		1						1			40:19
11	刘卡卡		1/2	50						1/2				2											15:00
12	张艺馨																								15:00
13	李威盛		8/12	66.67	2/3	2/2		1/2	2/2	1/3				5	2		2	1							45:00
14	王鑫怡																								15:00
16	孙傲																								45:00
17	蒋珊		0/2				0/2										2					1			43:48
18	王金果儿																								00:00
19	陆美雪		1/4	25	0/1		0/1		1/2					2		1			1		1				31:03
20	王伟娜																								00:00
25	杨金玉		6/8	75	0/1	3/4			1/1	2/2				1	1		1	2			1				42:59
	球队失误																								
	合计		26/43	60.47	3/8	8/10	1/5	3/4	5/6	6/10				22	4	4	7	4	2		5				06:52:28

守门员		救球 / 射门										时间
#	姓名	Tot.	%	9m	6m	Wing	7m	Fst.	Brk.	FK	LD	
12	张艺馨	4/5	80	1/2		1/1	1/1		1/1			15:00
16	孙傲	6/25	24	2/3	0/3	2/2	0/3	0/9	1/4	1/1		45:00
20	王伟娜											00:00
	合计	10/30	33.33	3/5	0/3	3/3	1/4	0/9	2/5	1/1		01:00:00

教练: 沈萍

#	球衣号码	S	首发	Tot.	总射门	6m	6米射门	9m	9米射门	Wing	边射
7m	7米射门	Fst.	快攻	Brk.	突破	FK	任意球	EG	空门	LD	超远射
As.	助攻	PC	未得分助攻	E7	造7米	OF	技术失误	St.	抢断	C7.	被造7米
Blk.	封球	W	黄牌	2m	2分钟罚时	D	红牌	Dr	蓝牌	TP	上场时间



中国手球协会
CHINESE HANDBALL ASSOCIATION

2026年“黟县杯”全国青年女子手球锦标赛

安徽黄山

Preliminary



中国手球协会
CHINESE HANDBALL ASSOCIATION

比赛队伍技术统计

场次 NO.4

广西 25.0 - 28.5 安徽体校

(8.5-13.0)(16.5-15.5)

2026-04-08 17:30

黄山黟县青少年活动中心

裁判: 马安兴(CHN) / 谷京城(CHN)

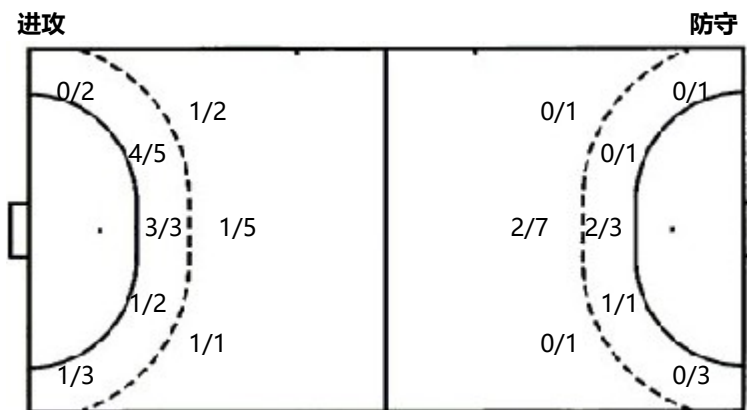
场上队员射门区域

2.钱梦茹	3.马小涵	6.吕靖宇	7.马紫萱	9.朱紫涵	10.张宇珊	11.刘卡卡	
1/1	1/1		1/1				
1/1				0/1	1/1	0/1	
	0/1		1/1		1/1	1/1	
12.张艺馨	13.李威盛	14.王鑫怡	16.孙傲	17.蒋珊	18.王金果儿	19.陆美雪	
	2/2	1/1	1/1				
	1/2		1/1				
	1/2	0/1	1/1			1/2	
20.王伟娜	25.杨金玉	合计	1miss				2post
		4/4	1/1	3/4	1miss 1block		
	0/1	3/6		2/3			
	4/5	9/13	1/2	2/3			

守门员封挡区域

12.张艺馨	16.孙傲	20.王伟娜	合计
1/1	0/2	1/4	0/2
	0/2	3/5	0/2
1/1	1/2	0/1	2/3
2/3	1/9	1/12	0/1
			3/12

射门位置



7米球	3/4	7米球	3/4
快攻	5/6	快攻	9/9
突破	6/10	突破	3/6
超远射	0/0	超远射	0/0
任意球	0/0	任意球	0/1

射门统计

位置	得分	被救	射失	击柱	被封	合计	%
9m	3	3	1		1	8	38
6m	8	2				10	80
边射	1	1	1	2		5	20
7m	3	1				4	75
快攻	5	1				6	83
突破	6	4				10	60
任意球							
超远射							
合计	26	12	2	2	1	43	60

#	球衣号码	S	首发	Tot.	总射门	6m	6米射门	9m	9米射门	Wing	边射
7m	7米射门	Fst.	快攻	Brk.	突破	FK	任意球	EG	空门	LD	超远射
As.	助攻	PC	未得分助攻	E7	造7米	OF	技术失误	St.	抢断	C7.	被造7米
Blk.	封球	W	黄牌	2m	2分钟罚时	D	红牌	Dr	蓝牌	TP	上场时间