



中国手球协会
CHINESE HANDBALL ASSOCIATION

2026年“黟县杯”全国青年女子手球锦标赛

安徽黄山

Place 3-4



中国手球协会
CHINESE HANDBALL ASSOCIATION

比赛队伍技术统计
场次 NO.27

山东青岛 34.5 - 47.0 新北实验
(15.5-23.0)(19.0-24.0)

2026-04-16 13:00
黄山黟县青少年活动中心

裁判: 杨春(CHN) / 关贺元(CHN)

山东青岛

运动员		进球 / 射门												OF	进攻			防守			判罚			时间	
#	姓名	S	Tot.	%	9m	6m	Wing	7m	Fst.	Brk.	FK	EG	LD		As.	PC	E7	St.	C7	Blk	W	2m	D		Dr
2	张心羽													3											30:41
6	陈佳艺		3/3	100			2/2		1/1					2	1			1				1			36:04
7	任张宁		1/3	33.33	0/2	1/1								1			1								28:15
8	丁川皓		4/8	50	2/6	2/2								1	1	1									45:00
9	郝宗奕		7/9	77.78	0/1	1/1	1/1	1/2	3/3		1/1			4	1	1						1			43:59
10	顾梓禾		5/9	55.56	3/5	0/1			0/1	1/1	1/1			5		1						1			28:41
11	满子悦		1/1	100			1/1																		15:00
12	郝阳																								00:00
16	张依然																								45:00
17	臧妍杰																								00:00
18	王俐雅		1/2	50		1/2										1	1								27:34
19	张欣茹																								15:00
20	陶璐得		2/4	50	0/2					1/1	1/1			4				1							28:19
21	王梓墨		1/3	33.33		1/1	0/2																		14:00
22	杨洁		5/8	62.5	1/4	1/1				2/2	1/1			3	1	1			1						31:45
23	赵方锐		2/3	66.67	0/1	2/2								2											24:17
	球队失误																								
	合计		32/53	60.38	6/21	9/11	4/6	1/2	4/5	4/4	4/4			25	4	5	2	2	1		3				06:53:35

守门员		救球 / 射门											时间
#	姓名	Tot.	%	9m	6m	Wing	7m	Fst.	Brk.	FK	LD		
16	张依然	11/48	22.92	6/14	2/10	2/10	0/4	0/3	1/7			45:00	
19	张欣茹	7/14	50	4/5	0/2	2/4	0/1	1/2				15:00	
	合计	18/62	29.03	10/19	2/12	4/14	0/5	1/5	1/7			01:00:00	

教练: 王帅

#	球衣号码	S	首发	Tot.	总射门	6m	6米射门	9m	9米射门	Wing	边射
7m	7米射门	Fst.	快攻	Brk.	突破	FK	任意球	EG	空门	LD	超远射
As.	助攻	PC	未得分助攻	E7	造7米	OF	技术失误	St.	抢断	C7.	被造7米
Blk.	封球	W	黄牌	2m	2分钟罚时	D	红牌	Dr	蓝牌	TP	上场时间



中国手球协会
CHINESE HANDBALL ASSOCIATION

2026年“黟县杯”全国青年女子手球锦标赛

安徽黄山

Place 3-4



中国手球协会
CHINESE HANDBALL ASSOCIATION

比赛队伍技术统计

场次 NO.27

山东青岛 34.5 - 47.0 新北实验

(15.5-23.0)(19.0-24.0)

2026-04-16 13:00

黄山黟县青少年活动中心

裁判: 杨春(CHN) / 关贺元(CHN)

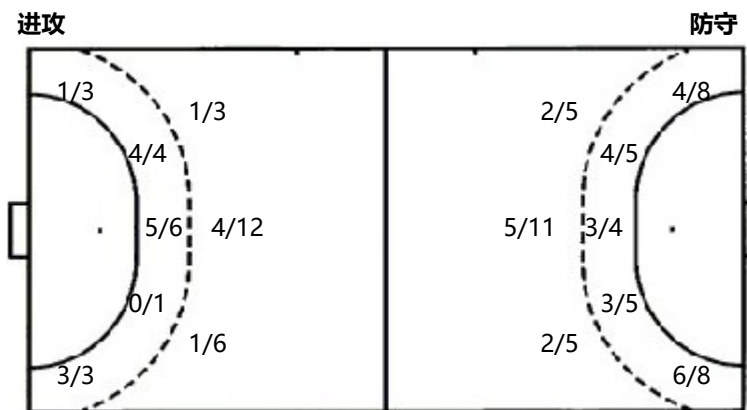
场上队员射门区域

2.张心羽	6.陈佳艺	7.任张宁	8.丁川皓	9.郝宗奕	10.顾梓禾	11.满子悦
	1/1 1/1	0/2 1/1		1/1 4/4 1/1	1/2 2/2	1/1
	1/1		1/1 3/4	0/1	1/2 0/1	
					1/1	
			2miss 1block		1post	
12.郝阳	16.张依然	17.臧妍杰	18.王俐雅	19.张欣茹	20.陶璐得	21.王梓墨
						0/1
			1/1		1/1 0/1 1/1	1/1
			1miss		1miss	1post
22.杨洁	23.赵方锐	合计				
0/1 1/1 1/1	1/1	4/6 7/9 5/5				
1/1 1/1		2/4 0/1 1/2				
	1/1	5/5 1/2 7/8				
1post 1block	1post	4post 4miss 3block				

守门员封挡区域

16.张依然	19.张欣茹	合计
3/5 1/3 2/5	0/2 1/2	3/7 2/5 2/5
0/4 1/1 1/3		0/4 1/1 1/3
0/10 2/9 1/8	0/2 3/5 3/3	0/12 5/14 4/11

射门位置



7米球	1/2	7米球	5/5
快攻	4/5	快攻	4/5
突破	4/4	突破	6/7
超远射	0/0	超远射	0/0
任意球	4/4	任意球	0/0

射门统计

位置	得分	被救	射失	击柱	被封	合计	%
9m	6	7	3	2	3	21	28.999
6m	9	1	1			11	82
边射	4	1		1		6	67
7m	1	1				2	50
快攻	4			1		5	80
突破	4					4	100
任意球	4					4	100
超远射							
合计	32	10	4	4	3	53	60

#	球衣号码	S	首发	Tot.	总射门	6m	6米射门	9m	9米射门	Wing	边射
7m	7米射门	Fst.	快攻	Brk.	突破	FK	任意球	EG	空门	LD	超远射
As.	助攻	PC	未得分助攻	E7	造7米	OF	技术失误	St.	抢断	C7.	被造7米
Blk.	封球	W	黄牌	2m	2分钟罚时	D	红牌	Dr	蓝牌	TP	上场时间



中国手球协会
CHINESE HANDBALL ASSOCIATION

2026年“黟县杯”全国青年女子手球锦标赛

安徽黄山

Place 3-4



中国手球协会
CHINESE HANDBALL ASSOCIATION

比赛队伍技术统计
场次 NO.27

山东青岛 34.5 - 47.0 新北实验
(15.5-23.0)(19.0-24.0)

2026-04-16 13:00
黄山黟县青少年活动中心

裁判: 杨春(CHN) / 关贺元(CHN)

新北实验

运动员		进球 / 射门												OF	进攻			防守			判罚			时间	
#	姓名	S	Tot.	%	9m	6m	Wing	7m	Fst.	Brk.	FK	EG	LD		As.	PC	E7	St.	C7	Blk	W	2m	D		Dr
1	陈思蕊																								36:38
3	冯悦悦															1									15:57
4	唐上淼		1/4	25		1/1	0/3							1								1			13:56
8	陈鑫怡		4/6	66.67			3/5		1/1																45:00
11	杜美珊		9/16	56.25	3/9		3/3	1/1	1/1	1/2				1	2	1	1		1						44:03
12	周语涵		0/1		0/1									1											15:00
15	钱安琪		4/5	80			3/4		1/1									2							44:03
16	陈雅婷																								00:00
17	郑聿煊		1/2	50		1/1			0/1									1				1			14:00
18	黄景雯		1/1	100		1/1								1											21:25
21	李诗曼		5/6	83.33		4/5			1/1					1			1	1				2			34:30
22	唐上渝		0/1		0/1									1											15:57
23	吴娜																								23:21
24	李奕诺																								00:00
30	孙瑞雪		12/13	92.31	5/5	1/2	1/1	4/4		1/1							1		2						44:03
39	宋怡冉		7/13	53.85	1/5	2/4				4/4				3	1	1		1							44:03
	球队失误																								
	合计		44/68	64.71	9/21	10/14	10/16	5/5	4/5	6/7				9	3	1	2	3	5	3		4			06:51:56

守门员		救球 / 射门										时间
#	姓名	Tot.	%	9m	6m	Wing	7m	Fst.	Brk.	FK	LD	
1	陈思蕊	4/26	15.38	2/6	1/7	0/3	1/2	0/4	0/3	0/1		36:38
16	陈雅婷											00:00
23	吴娜	6/16	37.5	5/7	0/3	1/2			0/1	0/3		23:21
	合计	10/42	23.81	7/13	1/10	1/5	1/2	0/4	0/4	0/4		00:59:59

教练: 于彦江

#	球衣号码	S	首发	Tot.	总射门	6m	6米射门	9m	9米射门	Wing	边射
7m	7米射门	Fst.	快攻	Brk.	突破	FK	任意球	EG	空门	LD	超远射
As.	助攻	PC	未得分助攻	E7	造7米	OF	技术失误	St.	抢断	C7.	被造7米
Blk.	封球	W	黄牌	2m	2分钟罚时	D	红牌	Dr	蓝牌	TP	上场时间



中国手球协会
CHINESE HANDBALL ASSOCIATION

2026年“黟县杯”全国青年女子手球锦标赛

安徽黄山

Place 3-4



中国手球协会
CHINESE HANDBALL ASSOCIATION

比赛队伍技术统计

场次 NO.27

山东青岛 34.5 - 47.0 新北实验

(15.5-23.0)(19.0-24.0)

2026-04-16 13:00

黄山黟县青少年活动中心

裁判: 杨春(CHN) / 关贺元(CHN)

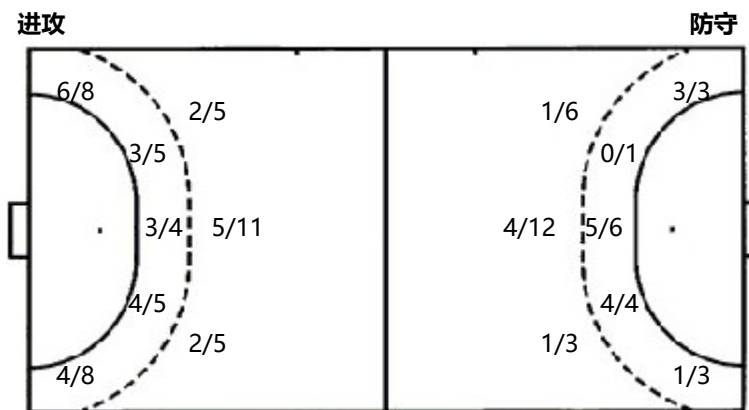
场上队员射门区域

1.陈思蕊	3.冯悦悦	4.唐上淼	8.陈鑫怡	11.杜美珊	12.周语涵	15.钱安琪
		1/1 0/1	1/1 2/3 1/1			0/1
					0/1	2/2
		0/1		6/6 2/2 0/4		2/2
		1post	1post			
16.陈雅婷	17.郑聿媗	18.黄景雯	21.李诗曼	22.唐上渝	23.吴娜	24.李奕诺
			1/1			
	1/1 0/1	1/1	1/1 2/3 1/1	0/1		
30.孙瑞雪	39.宋怡冉	合计				
2/2	0/2	4/7 3/5 3/5				
1/1	1/1	4/4 0/1 2/3				
	3/3 1/2 1/1	12/12 9/14 7/11				
1miss	2miss	2post 3miss 1block				

守门员封挡区域

1.陈思蕊	16.陈雅婷	23.吴娜	合计
1/4 0/6 0/5		1/2 2/3	2/6 2/9 0/5
1/2 1/1 0/1		1/2 1/1	2/4 1/1 1/2
0/3 0/1 1/3		0/2 1/1 0/5	0/5 1/2 1/8

射门位置



7米球	5/5	7米球	1/2
快攻	4/5	快攻	4/5
突破	6/7	突破	4/4
超远射	0/0	超远射	0/0
任意球	0/0	任意球	4/4

射门统计

位置	得分	被救	射失	击柱	被封	合计	%
9m	9	10	1		1	21	43
6m	10	2	2			14	71
边射	10	4		2		16	63
7m	5					5	100
快攻	4	1				5	80
突破	6	1				7	86
任意球							
超远射							
合计	44	18	3	2	1	68	65

#	球衣号码	S	首发	Tot.	总射门	6m	6米射门	9m	9米射门	Wing	边射
7m	7米射门	Fst.	快攻	Brk.	突破	FK	任意球	EG	空门	LD	超远射
As.	助攻	PC	未得分助攻	E7	造7米	OF	技术失误	St.	抢断	C7.	被造7米
Blk.	封球	W	黄牌	2m	2分钟罚时	D	红牌	Dr	蓝牌	TP	上场时间

