



中国手球协会
CHINESE HANDBALL ASSOCIATION

2026年“黟县杯”全国青年女子手球锦标赛

安徽黄山

Place 7-8



中国手球协会
CHINESE HANDBALL ASSOCIATION

比赛队伍技术统计
场次 NO.25

广西 44.5 - 34.5 山东潍坊
(20.5-17.0)(24.0-17.5)

2026-04-16 08:30
黄山黟县青少年活动中心

裁判: 刘赛雅(CHN) / 张昊琦(CHN)

广西

运动员		进球 / 射门												OF	进攻			防守			判罚			时间	
#	姓名	S	Tot.	%	9m	6m	Wing	7m	Fst.	Brk.	FK	EG	LD		As.	PC	E7	St.	C7	Blk	W	2m	D		Dr
3	何名慧		1/2	50					1/2																15:00
5	何锐敏		6/7	85.71	0/1	2/2	1/1		2/2	1/1															45:00
7	江欣岚																								15:00
8	叶菲		4/6	66.67		1/1		2/2	0/1	1/2				5	3	1	1	2							29:33
9	卢其林		1/2	50			1/2										1	1							15:00
12	梁佳馨																								45:00
16	翟东梅																								00:00
17	曾秋元		6/10	60	1/2	1/2		2/3	2/3					1		1	1								36:36
19	陈芊羽																								15:00
21	黄欣		2/4	50		1/1			1/1	0/2				2		1	2					1			39:15
23	麻海珍																								00:00
24	李璟清		8/10	80	0/2	3/3		1/1	1/1	3/3				1			1								45:00
25	黄盈盈													1											18:39
29	蔡子怡		5/6	83.33	4/5					1/1				6								1			36:48
35	农春妹																								15:00
94	石运梅		7/10	70		5/6	1/1		1/3					1			1	1							45:00
	球队失误																								
	合计		40/57	70.18	5/10	13/15	3/4	5/6	8/13	6/9				17	3	1	2	5	6			2			06:55:51

守门员		救球 / 射门										时间
#	姓名	Tot.	%	9m	6m	Wing	7m	Fst.	Brk.	FK	LD	
12	梁佳馨	17/40	42.5	3/8	3/10	9/11	0/1	0/3	2/7			45:00
16	翟东梅											00:00
19	陈芊羽	3/13	23.08	3/6	0/2	0/2	0/1		0/2			15:00
	合计	20/53	37.74	6/14	3/12	9/13	0/2	0/3	2/9			01:00:00

教练: 商志运

#	球衣号码	S	首发	Tot.	总射门	6m	6米射门	9m	9米射门	Wing	边射
7m	7米射门	Fst.	快攻	Brk.	突破	FK	任意球	EG	空门	LD	超远射
As.	助攻	PC	未得分助攻	E7	造7米	OF	技术失误	St.	抢断	C7.	被造7米
Blk.	封球	W	黄牌	2m	2分钟罚时	D	红牌	Dr	蓝牌	TP	上场时间



中国手球协会
CHINESE HANDBALL ASSOCIATION

2026年“黟县杯”全国青年女子手球锦标赛

安徽黄山

Place 7-8



中国手球协会
CHINESE HANDBALL ASSOCIATION

比赛队伍技术统计

广西 44.5 - 34.5 山东潍坊

2026-04-16 08:30

场次 NO.25

(20.5-17.0)(24.0-17.5)

黄山黟县青少年活动中心

裁判: 刘赛雅(CHN) / 张昊琦(CHN)

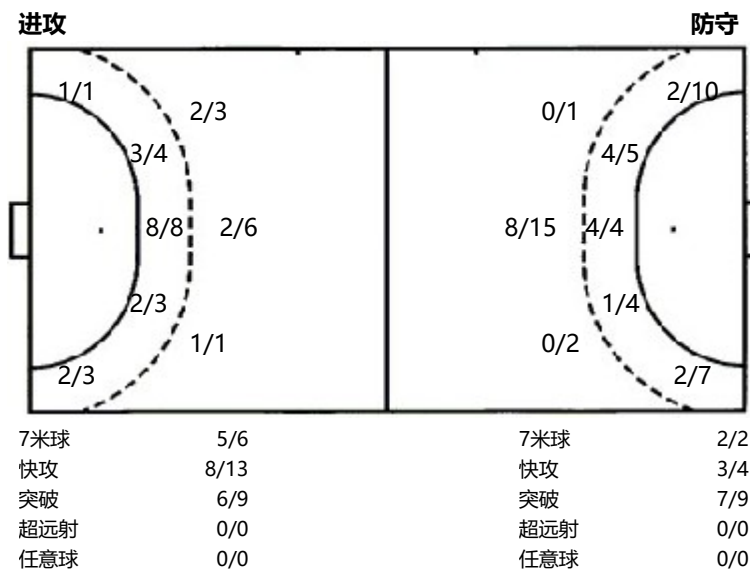
场上队员射门区域

3.何名慧	5.何锐敏	7.江欣岚	8.叶菲	9.卢其林	12.梁佳馨	16.翟东梅
	2/2			2/2		
					0/1	
1/1	1/1	3/3	1/1	1/1		
1miss	1post					
17.曾秋元	19.陈芊羽	21.黄欣	23.麻海珍	24.李璟清	25.黄盈盈	29.蔡子怡
				1/1	2/3	
2/2	0/2	1/1	1/1	1/1	2/2	1/1
	1/1	1/1			2/2	1/1
1post		1miss		1post		1post
35.农春妹	94.石运梅	合计				
		3/3	2/4	7/7		
	1/2	6/7	0/2	5/9		
	2/2	7/7	2/3	8/9		
	1/1	4post 2miss				

守门员封挡区域

12.梁佳馨	16.翟东梅	19.陈芊羽	合计
2/8	1/1	1/3	
3/4	1/1	3/4	2/9
3/11	2/3	1/5	1/2
			1/6
			3/4
			2/2
			3/5
			3/13
			4/6
			1/6

射门位置



射门统计

位置	得分	被救	射失	击柱	被封	合计	%
9m	5	2		3		10	50
6m	13	2				15	87
边射	3	1				4	75
7m	5	1				6	83
快攻	8	3	1	1		13	62
突破	6	2	1			9	67
任意球							
超远射							
合计	40	11	2	4		57	70

#	球衣号码	S	首发	Tot.	总射门	6m	6米射门	9m	9米射门	Wing	边射
7m	7米射门	Fst.	快攻	Brk.	突破	FK	任意球	EG	空门	LD	超远射
As.	助攻	PC	未得分助攻	E7	造7米	OF	技术失误	St.	抢断	C7.	被造7米
Blk.	封球	W	黄牌	2m	2分钟罚时	D	红牌	Dr	蓝牌	TP	上场时间



中国手球协会
CHINESE HANDBALL ASSOCIATION

2026年“黟县杯”全国青年女子手球锦标赛

安徽黄山

Place 7-8



中国手球协会
CHINESE HANDBALL ASSOCIATION

比赛队伍技术统计
场次 NO.25

广西 44.5 - 34.5 山东潍坊
(20.5-17.0)(24.0-17.5)

2026-04-16 08:30
黄山黟县青少年活动中心

裁判: 刘赛雅(CHN) / 张昊琦(CHN)

山东潍坊

运动员		进球 / 射门												OF	进攻			防守			判罚			时间	
#	姓名	S	Tot.	%	9m	6m	Wing	7m	Fst.	Brk.	FK	EG	LD		As.	PC	E7	St.	C7	Blk	W	2m	D		Dr
1	王宝颖													1											17:15
2	王雅琳		3/6	50		0/1	2/4		1/1					4											37:43
7	王雅萱													1		1		1							15:00
9	梁雅璇		2/4	50	0/2			1/1		1/1				2	2	1						1			31:08
10	金玲岐		3/4	75		3/4										1									33:48
11	张博然		1/5	20			0/3		0/1	1/1				2	1										22:16
12	隋鑫怡																								42:45
14	咎惠																								00:00
18	宋雨心		2/6	33.33			0/4		1/1	1/1															37:31
26	董晓宇		3/4	75	1/1				1/1	1/2				3	1	1		1							42:51
27	杨梦雨		1/3	33.33	0/1	1/1	0/1								1	2									15:00
39	信雨洁		4/8	50	2/6	2/2								1											19:43
57	于心怡		2/3	66.67		1/2	1/1																		17:16
77	李玲玉		9/13	69.23	5/8			1/1		3/4					1			1							45:00
79	郝一诺		2/3	66.67		2/3										1						1			16:03
88	郑桂凯		1/4	25			1/4																2		18:20
	球队失误																								
	合计		33/63	52.38	8/18	9/13	4/17	2/2	3/4	7/9				14	6	1	6	1	2			4			06:51:39

守门员		救球 / 射门											时间
#	姓名	Tot.	%	9m	6m	Wing	7m	Fst.	Brk.	FK	LD		
1	王宝颖	6/19	31.58		2/6	1/3	1/4	1/4	1/2				
12	隋鑫怡	5/32	15.63	2/7	0/9	0/1	0/2	2/7	1/6				
	合计	11/51	21.57	2/7	2/15	1/4	1/6	3/11	2/8				

教练: 杨帅

#	球衣号码	S	首发	Tot.	总射门	6m	6米射门	9m	9米射门	Wing	边射
7m	7米射门	Fst.	快攻	Brk.	突破	FK	任意球	EG	空门	LD	超远射
As.	助攻	PC	未得分助攻	E7	造7米	OF	技术失误	St.	抢断	C7.	被造7米
Blk.	封球	W	黄牌	2m	2分钟罚时	D	红牌	Dr	蓝牌	TP	上场时间



中国手球协会
CHINESE HANDBALL ASSOCIATION

2026年“黟县杯”全国青年女子手球锦标赛

安徽黄山

Place 7-8



中国手球协会
CHINESE HANDBALL ASSOCIATION

比赛队伍技术统计
场次 NO.25

广西 44.5 - 34.5 山东潍坊
(20.5-17.0)(24.0-17.5)

2026-04-16 08:30
黄山黟县青少年活动中心

裁判: 刘赛雅(CHN) / 张昊琦(CHN)

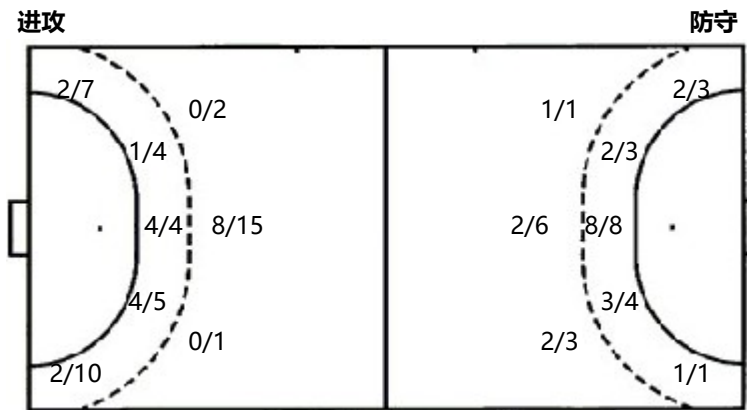
场上队员射门区域

1.王宝颖	2.王雅琳	7.王雅萱	9.梁雅璇	10.金玲岐	11.张博然	12.隋鑫怡
				1/1	1/1	0/1
				0/1		0/1
	1/2	1/1	1/1	1/1	1/1	
	1miss		1post 1miss		2miss	
14.咎惠	18.宋雨心	26.董晓宇	27.杨梦雨	39.信雨洁	57.于心怡	77.李玲玉
		2/2	0/1	0/1	1/1	1/1
	0/1	1/1		0/1		1/1
	1/3		0/1	2/2	1/2	3/3
	1miss		1miss		1miss	
79.郝一诺	88.郑桂凯	合计				
1/1	1/2	7/9	1/2	5/6		
	0/1	1/4	0/2	2/5		
	1/1	10/13	2/6	5/6		
	1miss		1post 9miss			

守门员封挡区域

1.王宝颖	12.隋鑫怡	合计		
0/2	0/1	2/4	0/6	0/3
1/3	2/2	3/3	1/6	1/7
0/3		0/5	1/4	0/7
	0/4	1/3	1/4	1/3
				1/9

射门位置



7米球	2/2	7米球	5/6
快攻	3/4	快攻	8/13
突破	7/9	突破	6/9
超远射	0/0	超远射	0/0
任意球	0/0	任意球	0/0

射门统计

位置	得分	被救	射失	击柱	被封	合计	%
9m	8	6	3	1		18	44
6m	9	3	1			13	69
边射	4	9	4			17	24
7m	2					2	100
快攻	3		1			4	75
突破	7	2				9	78
任意球							
超远射							
合计	33	20	9	1		63	52

#	球衣号码	S	首发	Tot.	总射门	6m	6米射门	9m	9米射门	Wing	边射
7m	7米射门	Fst.	快攻	Brk.	突破	FK	任意球	EG	空门	LD	超远射
As.	助攻	PC	未得分助攻	E7	造7米	OF	技术失误	St.	抢断	C7.	被造7米
Blk.	封球	W	黄牌	2m	2分钟罚时	D	红牌	Dr	蓝牌	TP	上场时间

