



中国手球协会
CHINESE HANDBALL ASSOCIATION

2026年“黟县杯”全国青年女子手球锦标赛

安徽黄山
Semi-Final



中国手球协会
CHINESE HANDBALL ASSOCIATION

比赛队伍技术统计
场次 NO.23

安徽 32.5 - 30.0 山东青岛
(19.5-13.5)(13.0-16.5)

2026-04-15 16:00
黄山黟县青少年活动中心

裁判: 章胜寒(CHN) / 关贺元(CHN)

安徽

运动员		进球 / 射门											OF	进攻			防守			判罚			时间		
#	姓名	S	Tot.	%	9m	6m	Wing	7m	Fst.	Brk.	FK	EG		LD	As.	PC	E7	St.	C7	Blk	W	2m		D	Dr
2	孟紫怡		2/4	50	0/2				1/1	1/1				2											15:00
3	郝子蕴		1/1	100			1/1										1								15:00
4	胡荣妍		1/2	50		1/1	0/1							1			2								45:00
9	刘亦萱		3/5	60			3/4		0/1					2			4								45:00
16	俞思琪																								45:00
18	刘庞媛		1/1	100					1/1							1									15:00
19	楼语菲		0/1						0/1							1									15:00
25	胡佳欣		7/13	53.85	1/1	2/2		0/1	1/1	3/8				3	2	1	1	1							45:00
28	丁希悦		1/1	100						1/1					2	1	3								35:07
32	张锦怡																								00:00
38	童文琪													1											15:00
48	王乐慧		3/6	50		2/4			1/2									1							45:00
55	陈乐		0/3		0/2			0/1						2											16:09
66	洪子悦		8/10	80	5/6		1/1	1/2		1/1				5	1		2	1							45:00
67	杨雨鑫																								00:00
69	陆睿涵		3/5	60	1/3				1/1	1/1				1	1		2	1							23:40
	球队失误																								
	合计		30/52	57.69	7/14	5/7	5/7	1/4	5/8	7/12				17	4	2	4	15	4						06:59:56

守门员		救球 / 射门										时间
#	姓名	Tot.	%	9m	6m	Wing	7m	Fst.	Brk.	FK	LD	
16	俞思琪	10/30	33.33	1/5	4/9	3/7	0/2	1/5	1/2			45:00
38	童文琪	4/11	36.36	1/1	0/2	1/2	0/1	2/4	0/1			15:00
	合计	14/41	34.15	2/6	4/11	4/9	0/3	3/9	1/3			01:00:00

教练: 王来黔

#	球衣号码	S	首发	Tot.	总射门	6m	6米射门	9m	9米射门	Wing	边射
7m	7米射门	Fst.	快攻	Brk.	突破	FK	任意球	EG	空门	LD	超远射
As.	助攻	PC	未得分助攻	E7	造7米	OF	技术失误	St.	抢断	C7.	被造7米
Blk.	封球	W	黄牌	2m	2分钟罚时	D	红牌	Dr	蓝牌	TP	上场时间



中国手球协会
CHINESE HANDBALL ASSOCIATION

2026年“黟县杯”全国青年女子手球锦标赛

安徽黄山

Semi-Final



中国手球协会
CHINESE HANDBALL ASSOCIATION

比赛队伍技术统计

场次 NO.23

安徽 32.5 - 30.0 山东青岛

(19.5-13.5)(13.0-16.5)

2026-04-15 16:00

黄山黟县青少年活动中心

裁判: 章胜寒(CHN) / 关贺元(CHN)

场上队员射门区域

2.孟紫怡	3.郝子蕴	4.胡荣妍	9.刘亦萱	16.俞思琪	18.刘庞媛	19.楼语菲
0/1		1/1				0/1
1/1	0/1			0/1		
	1/1		0/1	1/1	1/1	

25.胡佳欣	28.丁希悦	32.张锦怡	38.童文琪	48.王乐慧	55.陈乐	66.洪子悦
1/1	1/3	1/1				3/3
0/1		2/2			0/1	1/1
1/2	0/1	1/1		1/1	0/1	1/1

1miss

1miss

1post

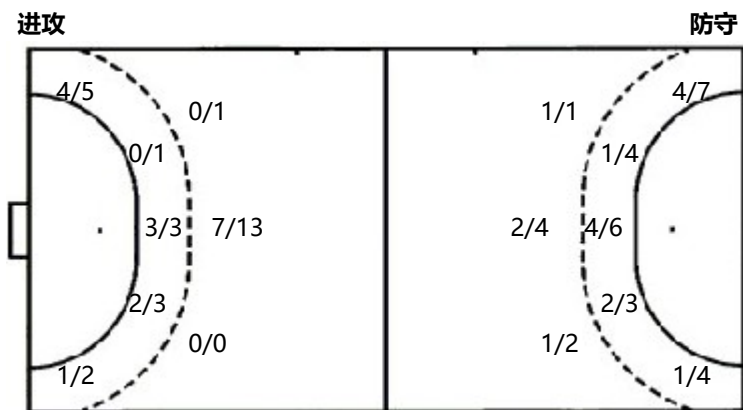
67.杨雨鑫	69.陆睿涵	合计
	2/2	7/9
	0/1	2/6
	0/1	4/4
		2/3
		0/3
		2/4
		3/5
		3/6
		7/9

1post 2miss

守门员封挡区域

16.俞思琪	38.童文琪	合计
1/3	0/1	1/2
3/4		3/4
2/8	0/3	0/5
3/3	1/1	
		4/6
		1/2
		1/2
		3/4
		2/9
		0/5
		0/9

射门位置



7米球	1/4	7米球	3/4
快攻	5/8	快攻	6/9
突破	7/12	突破	2/5
超远射	0/0	超远射	0/0
任意球	0/0	任意球	0/0

射门统计

位置	得分	被救	射失	击柱	被封	合计	%
9m	7	5	1	1		14	50
6m	5	2				7	71
边射	5	2				7	71
7m	1	2	1			4	25
快攻	5	3				8	63
突破	7	5				12	57.9999
任意球							
超远射							
合计	30	19	2	1		52	57.9999

#	球衣号码	S	首发	Tot.	总射门	6m	6米射门	9m	9米射门	Wing	边射
7m	7米射门	Fst.	快攻	Brk.	突破	FK	任意球	EG	空门	LD	超远射
As.	助攻	PC	未得分助攻	E7	造7米	OF	技术失误	St.	抢断	C7.	被造7米
Blk.	封球	W	黄牌	2m	2分钟罚时	D	红牌	Dr	蓝牌	TP	上场时间



中国手球协会
CHINESE HANDBALL ASSOCIATION

2026年“黟县杯”全国青年女子手球锦标赛

安徽黄山

Semi-Final



中国手球协会
CHINESE HANDBALL ASSOCIATION

比赛队伍技术统计

场次 NO.23

安徽 32.5 - 30.0 山东青岛

(19.5-13.5)(13.0-16.5)

2026-04-15 16:00

黄山黟县青少年活动中心

裁判: 章胜寒(CHN) / 关贺元(CHN)

山东青岛

运动员		进球 / 射门												OF	进攻			防守			判罚			时间		
#	姓名	S	Tot.	%	9m	6m	Wing	7m	Fst.	Brk.	FK	EG	LD		As.	PC	E7	St.	C7	Blk	W	2m	D		Dr	
2	张心羽		5/8	62.5		3/3		1/1	1/4							1		1				1			34:35	
6	陈佳艺		2/4	50		0/1	1/2		1/1																15:00	
7	任张宁		1/1	100	1/1																				15:00	
8	丁川皓		0/1		0/1									1				1							20:30	
9	郝宗奕		3/6	50			2/4	1/2						4			1	1							45:00	
10	顾梓禾		2/4	50		2/3				0/1				3		1									15:00	
11	满子悦		1/2	50			1/2							1											15:00	
12	郝阳																								00:00	
16	张依然													2											45:00	
17	臧妍杰																								00:00	
18	王俐雅		1/2	50		0/1			1/1																23:22	
19	张欣茹													1											15:00	
20	陶璐得		6/8	75	3/4	1/1			1/1	1/2				6	2		1	1							44:11	
21	王梓墨		1/4	25	0/1		1/3							1	1		1								40:19	
22	杨洁		3/5	60		1/2			1/1	1/2				3	2	2									45:00	
23	赵方锐		2/4	50		0/2		1/1	1/1						1			4							45:00	
	球队失误																									
	合计		27/49	55.1	4/7	7/13	5/11	3/4	6/9	2/5				22	5	1	4	7	4			1				06:57:57

守门员		救球 / 射门										时间
#	姓名	Tot.	%	9m	6m	Wing	7m	Fst.	Brk.	FK	LD	
16	张依然	14/37	37.84	0/6	2/7	2/6	2/3	3/5	5/10			45:00
19	张欣茹	5/12	41.67	5/6		0/1		0/3	0/2			15:00
	合计	19/49	38.78	5/12	2/7	2/7	2/3	3/8	5/12			01:00:00

教练: 王帅

#	球衣号码	S	首发	Tot.	总射门	6m	6米射门	9m	9米射门	Wing	边射
7m	7米射门	Fst.	快攻	Brk.	突破	FK	任意球	EG	空门	LD	超远射
As.	助攻	PC	未得分助攻	E7	造7米	OF	技术失误	St.	抢断	C7.	被造7米
Blk.	封球	W	黄牌	2m	2分钟罚时	D	红牌	Dr	蓝牌	TP	上场时间



中国手球协会
CHINESE HANDBALL ASSOCIATION

2026年“黟县杯”全国青年女子手球锦标赛

安徽黄山

Semi-Final



中国手球协会
CHINESE HANDBALL ASSOCIATION

比赛队伍技术统计

场次 NO.23

安徽 32.5 - 30.0 山东青岛

(19.5-13.5)(13.0-16.5)

2026-04-15 16:00

黄山黟县青少年活动中心

裁判: 章胜寒(CHN) / 关贺元(CHN)

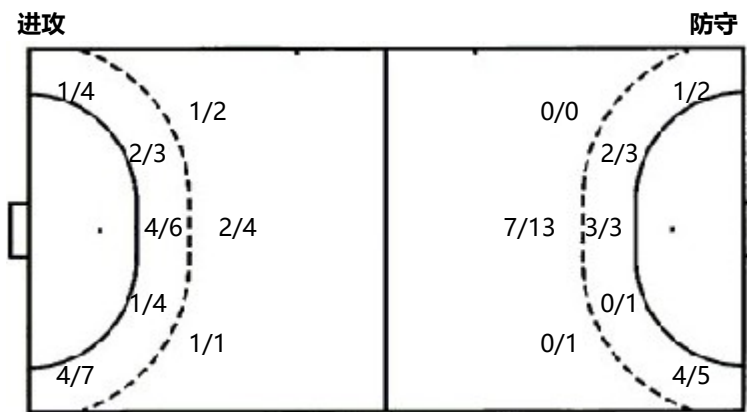
场上队员射门区域

2.张心羽	6.陈佳艺	7.任张宁	8.丁川皓	9.郝宗奕	10.顾梓禾	11.满子悦
0/2		1/1		1/2		0/1
0/1					1/1	
1/1	1/1	2/2			0/1	2/2
	1miss			2post		
12.郝阳	16.张依然	17.臧妍杰	18.王俐雅	19.张欣茹	20.陶璐得	21.王梓墨
						0/1
			0/1		1/1	
			1/1		2/2	1/1
					2miss	0/1
22.杨洁	23.赵方锐	合计				
		2/6	1/2	1/2		
	0/1	1/4		1/4		
	2/2	7/9	5/5	9/9		
2post	1miss	4post	4miss			

守门员封挡区域

16.张依然	19.张欣茹	合计
1/6	3/5	0/3
1/2	2/2	1/3
2/5	2/4	2/7
		1/3
		1/1
		1/1
		1/2
		0/2
		2/9
		4/6
		0/4
		1/3
		3/3
		2/4
		2/5
		3/6
		2/9

射门位置



7米球	3/4	7米球	1/4
快攻	6/9	快攻	5/8
突破	2/5	突破	7/12
超远射	0/0	超远射	0/0
任意球	0/0	任意球	0/0

射门统计

位置	得分	被救	射失	击柱	被封	合计	%
9m	4	2	1			7	57.0000
6m	7	4	1	1		13	54
边射	5	4	1	1		11	45
7m	3			1		4	75
快攻	6	3				9	67
突破	2	1	1	1		5	40
任意球							
超远射							
合计	27	14	4	4		49	55.0000

#	球衣号码	S	首发	Tot.	总射门	6m	6米射门	9m	9米射门	Wing	边射
7m	7米射门	Fst.	快攻	Brk.	突破	FK	任意球	EG	空门	LD	超远射
As.	助攻	PC	未得分助攻	E7	造7米	OF	技术失误	St.	抢断	C7.	被造7米
Blk.	封球	W	黄牌	2m	2分钟罚时	D	红牌	Dr	蓝牌	TP	上场时间

