



中国手球协会
CHINESE HANDBALL ASSOCIATION

2026年“黟县杯”全国青年女子手球锦标赛

安徽黄山

Semi-Final



中国手球协会
CHINESE HANDBALL ASSOCIATION

比赛队伍技术统计

场次 NO.21

广西 23.0 - 28.5 北京

(11.5-15.0)(11.5-13.5)

2026-04-15 13:00

黄山黟县青少年活动中心

裁判: 刘欢(CHN) / 肖顺哲(CHN)

广西

运动员		进球 / 射门												OF	进攻			防守			判罚			时间	
#	姓名	S	Tot.	%	9m	6m	Wing	7m	Fst.	Brk.	FK	EG	LD		As.	PC	E7	St.	C7	Blk	W	2m	D		Dr
3	何名慧													2			1								15:00
5	何锐敏		1/7	14.29		1/3	0/4							1		1	1								45:00
7	江欣岚																								05:52
8	叶菲		4/8	50	3/7					1/1				2	1		1	3							45:00
9	卢其林		1/1	100					1/1					4			1								12:40
12	梁佳馨													1	1										45:00
16	翟东梅																								00:00
17	曾秋元		5/7	71.43	2/2	0/1		1/2	1/1	1/1				2								1			26:13
19	陈芊羽																								15:00
21	黄欣		3/4	75			0/1		3/3					1				1	1						45:00
23	麻海珍		0/2				0/1		0/1																15:00
24	李璟清		4/7	57.14	0/1	2/3		1/1		0/1	1/1					1		1				1			42:54
25	黄盈盈																								15:00
29	蔡子怡		1/3	33.33	1/1			0/2						7			1								28:08
35	农春妹													1											15:00
94	石运梅		1/3	33.33					1/2	0/1				1					1						45:00
	球队失误																								
	合计		20/42	47.62	6/11	3/7	0/6	2/5	6/8	2/4	1/1			22	2	2	5	5	2		2				06:55:47

守门员		救球 / 射门											时间
#	姓名	Tot.	%	9m	6m	Wing	7m	Fst.	Brk.	FK	LD		
12	梁佳馨	7/27	25.93	3/8	1/8	1/4	0/1	0/2	1/2	1/2		45:00	
16	翟东梅											00:00	
19	陈芊羽	3/10	30	1/2	0/2	1/3	1/1	0/2				15:00	
	合计	10/37	27.03	4/10	1/10	2/7	1/2	0/4	1/2	1/2		01:00:00	

教练: 商志运

#	球衣号码	S	首发	Tot.	总射门	6m	6米射门	9m	9米射门	Wing	边射
7m	7米射门	Fst.	快攻	Brk.	突破	FK	任意球	EG	空门	LD	超远射
As.	助攻	PC	未得分助攻	E7	造7米	OF	技术失误	St.	抢断	C7.	被造7米
Blk.	封球	W	黄牌	2m	2分钟罚时	D	红牌	Dr	蓝牌	TP	上场时间



中国手球协会
CHINESE HANDBALL ASSOCIATION

2026年“黟县杯”全国青年女子手球锦标赛

安徽黄山

Semi-Final



中国手球协会
CHINESE HANDBALL ASSOCIATION

比赛队伍技术统计

场次 NO.21

广西 23.0 - 28.5 北京

(11.5-15.0)(11.5-13.5)

2026-04-15 13:00

黄山黟县青少年活动中心

裁判: 刘欢(CHN) / 肖顺哲(CHN)

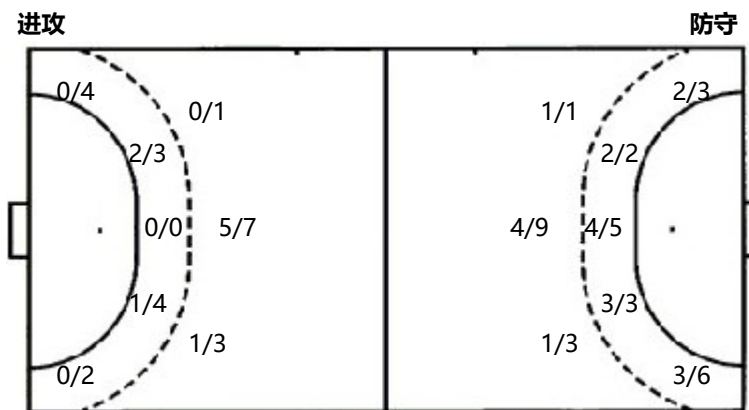
场上队员射门区域

3.何名慧	5.何锐敏	7.江欣岚	8.叶菲	9.卢其林	12.梁佳馨	16.翟东梅
	0/1 0/1		1/1 0/2			
	1/2 0/1		1/1 2/2	1/1		
	2miss		2miss			
17.曾秋元	19.陈芊羽	21.黄欣	23.麻海珍	24.李璟清	25.黄盈盈	29.蔡子怡
1/1				1/1		1/1 0/1
2/2 0/2		1/1		1/1 1/1		
1/1 1/1		1/1 1/1	0/2	0/1 1/3		
		1miss				1post
35.农春妹	94.石运梅	合计				
	0/1	2/3	1/2			
		5/6	0/1	1/5		
	1/1 0/1	3/5	3/3	5/11		
		1post 5miss				

守门员封挡区域

12.梁佳馨	16.翟东梅	19.陈芊羽	合计
0/2 1/3		1/3	1/3 0/2 1/3
1/2 0/3		0/1 1/1	1/3 1/1 0/3
2/10 2/2 1/5		0/1 1/4	2/11 3/6 1/5

射门位置



7米球	2/5	7米球	1/2
快攻	6/8	快攻	4/4
突破	2/4	突破	1/2
超远射	0/0	超远射	0/0
任意球	1/1	任意球	1/3

射门统计

位置	得分	被救	射失	击柱	被封	合计	%
9m	6	3	2			11	55.0000
6m	3	4				7	43
边射		3	3			6	
7m	2	2		1		5	40
快攻	6	2				8	75
突破	2	2				4	50
任意球	1					1	100
超远射							
合计	20	16	5	1		42	48

#	球衣号码	S	首发	Tot.	总射门	6m	6米射门	9m	9米射门	Wing	边射
7m	7米射门	Fst.	快攻	Brk.	突破	FK	任意球	EG	空门	LD	超远射
As.	助攻	PC	未得分助攻	E7	造7米	OF	技术失误	St.	抢断	C7.	被造7米
Blk.	封球	W	黄牌	2m	2分钟罚时	D	红牌	Dr	蓝牌	TP	上场时间



中国手球协会
CHINESE HANDBALL ASSOCIATION

2026年“黟县杯”全国青年女子手球锦标赛

安徽黄山

Semi-Final



中国手球协会
CHINESE HANDBALL ASSOCIATION

比赛队伍技术统计

场次 NO.21

广西 23.0 - 28.5 北京

(11.5-15.0)(11.5-13.5)

2026-04-15 13:00

黄山黟县青少年活动中心

裁判: 刘欢(CHN) / 肖顺哲(CHN)

北京

运动员		进球 / 射门												OF	进攻			防守			判罚			时间	
#	姓名	S	Tot.	%	9m	6m	Wing	7m	Fst.	Brk.	FK	EG	LD		As.	PC	E7	St.	C7	Blk	W	2m	D		Dr
4	张铎		2/2	100		2/2										1						1			13:45
8	李灿																								00:00
9	米雅茹													2											15:00
11	陈茹													1											15:00
12	郭正梅													1											44:51
14	郑皓月		1/1	100			1/1							1											15:00
15	高钰涵		4/4	100		4/4											1					2			40:11
16	贾茜然																								00:07
17	关晴文		0/1				0/1							1			1								15:00
20	金娜瑛		0/1					0/1										1							45:00
21	朱天一		2/2	100			2/2							1											15:00
23	张咏妍																								15:00
26	纵子怡		4/7	57.14	0/1	1/2	1/2		1/1	1/1				5	1		1					1			42:59
27	张梦妮		6/11	54.55	3/7	1/1	0/1		2/2					4	4	1	3	2							45:00
28	李莹		6/9	66.67	3/4		1/1	1/1			1/3			5			1								45:00
29	程欣平		2/5	40	0/1	1/1	0/1		1/1	0/1				3		1									45:00
	球队失误																								
	合计		27/43	62.79	6/13	9/10	5/9	1/2	4/4	1/2	1/3			24	5	1	5	5	2			4			06:51:53

守门员		救球 / 射门										时间
#	姓名	Tot.	%	9m	6m	Wing	7m	Fst.	Brk.	FK	LD	
12	郭正梅	14/29	48.28	2/7	3/5	3/3	2/3	2/7	2/4			44:51
16	贾茜然											00:07
23	张咏妍	2/7	28.57	1/2	1/2		0/1	0/1		0/1		15:00
	合计	16/36	44.44	3/9	4/7	3/3	2/4	2/8	2/4	0/1		00:59:58

教练: 闫美珠

#	球衣号码	S	首发	Tot.	总射门	6m	6米射门	9m	9米射门	Wing	边射
7m	7米射门	Fst.	快攻	Brk.	突破	FK	任意球	EG	空门	LD	超远射
As.	助攻	PC	未得分助攻	E7	造7米	OF	技术失误	St.	抢断	C7.	被造7米
Blk.	封球	W	黄牌	2m	2分钟罚时	D	红牌	Dr	蓝牌	TP	上场时间



中国手球协会
CHINESE HANDBALL ASSOCIATION

2026年“黟县杯”全国青年女子手球锦标赛

安徽黄山

Semi-Final



中国手球协会
CHINESE HANDBALL ASSOCIATION

比赛队伍技术统计

场次 NO.21

广西 23.0 - 28.5 北京

(11.5-15.0)(11.5-13.5)

2026-04-15 13:00

黄山黟县青少年活动中心

裁判: 刘欢(CHN) / 肖顺哲(CHN)

场上队员射门区域

4.张铎	8.李灿	9.米雅茹	11.陈茹	12.郭正梅	14.郑皓月	15.高钰涵
						1/1
						1/1
2/2						2/2
						1/1

16.贾茜然	17.关晴文	20.金娜瑛	21.朱天一	23.张咏妍	26.纵子怡	27.张梦妮
		0/1				1/1
					0/1	1/2
	0/1		2/2		2/2	2/2
					2/2	1/1

1miss 1block

1miss

28.李莹	29.程欣平	合计
2/2	1/1	2/3
	1/1	2/2
	0/1	2/3
3/4		0/1
		9/11
		3/6
		4/5

1miss 1block

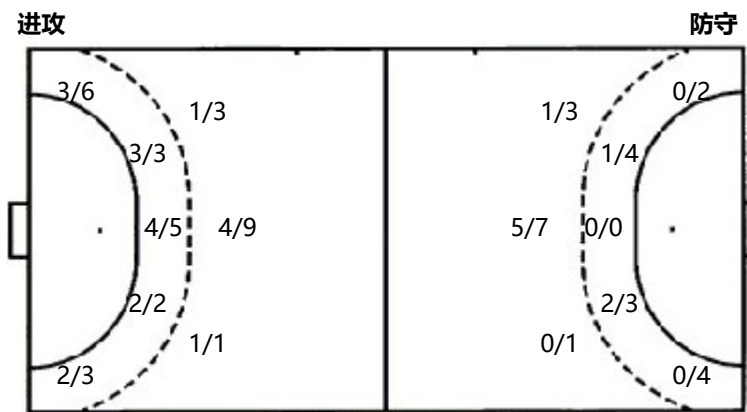
1miss

4miss 2block

守门员封挡区域

12.郭正梅	16.贾茜然	23.张咏妍	合计
1/1		0/2	1/3
1/5	1/1	4/4	1/2
1/4	0/3	5/9	1/6
			1/1
			0/1
			2/5
			0/3
			6/11

射门位置



7米球	1/2	7米球	2/5
快攻	4/4	快攻	6/8
突破	1/2	突破	2/4
超远射	0/0	超远射	0/0
任意球	1/3	任意球	1/1

射门统计

位置	得分	被救	射失	击柱	被封	合计	%
9m	6	4	2		1	13	46
6m	9	1				10	90
边射	5	2	2			9	56.0000
7m	1	1				2	50
快攻	4					4	100
突破	1	1				2	50
任意球	1	1			1	3	33
超远射							
合计	27	10	4		2	43	63

#	球衣号码	S	首发	Tot.	总射门	6m	6米射门	9m	9米射门	Wing	边射
7m	7米射门	Fst.	快攻	Brk.	突破	FK	任意球	EG	空门	LD	超远射
As.	助攻	PC	未得分助攻	E7	造7米	OF	技术失误	St.	抢断	C7.	被造7米
Blk.	封球	W	黄牌	2m	2分钟罚时	D	红牌	Dr	蓝牌	TP	上场时间

