



中国手球协会
CHINESE HANDBALL ASSOCIATION

2026年“黟县杯”全国青年女子手球锦标赛

安徽黄山

Quarter Finals



中国手球协会
CHINESE HANDBALL ASSOCIATION

比赛队伍技术统计
场次 NO.20

江苏铭凡 52.5 - 17.5 山东潍坊
(28.0-9.0)(24.5-8.5)

2026-04-14 17:30
黄山黟县青少年活动中心

裁判: 杨春(CHN) / 关贺元(CHN)

江苏铭凡

运动员		进球 / 射门												OF	进攻			防守			判罚			时间	
#	姓名	S	Tot.	%	9m	6m	Wing	7m	Fst.	Brk.	FK	EG	LD		As.	PC	E7	St.	C7	Blk	W	2m	D		Dr
1	王晓妍													1	1										28:40
6	祝一凡		2/3	66.67		1/1			0/1	1/1				1				1	1						27:50
8	刘雨晴		3/5	60	1/2		0/1		2/2					6	1	1			1		2				29:33
9	刘予彤		2/2	100		1/1		1/1						1				1	2						27:51
11	沙依瑶		8/8	100		2/2	2/2		4/4					1			1								26:12
13	李子凤		3/5	60	1/2			1/1	1/1	0/1						1	1	1	2		1				24:16
17	沈秋阳																								00:00
18	程雅涵		5/6	83.33			0/1	1/1	4/4					1	1		1								27:40
20	张朔颜		6/7	85.71	1/1	1/1			3/4	1/1				2	3	2	1	4	1						32:06
25	张秋雨		4/7	57.14			3/4		1/3					1											33:46
27	付语婕		3/6	50	2/4		0/1			1/1				2											32:04
28	周紫煊		5/8	62.5		4/6		1/1	0/1					1					1		1				15:12
30	李子艾		2/2	100		2/2								1		1			1						23:13
33	陈舒婕		0/2		0/1		0/1								1										23:40
34	张井文		1/2	50	0/1				1/1					1	4			2							27:48
36	黄思彤													2	2	1		1							31:20
	球队失误																								
	合计		44/63	69.84	5/11	11/13	5/10	4/4	16/21	3/4				21	13	3	4	10	4	8		4			06:51:11

守门员		救球 / 射门											时间
#	姓名	Tot.	%	9m	6m	Wing	7m	Fst.	Brk.	FK	LD		
1	王晓妍	7/16	43.75	6/9	1/2	0/2	0/1		0/2			28:40	
36	黄思彤	10/18	55.56	3/6	2/4	1/2	2/3	1/2	1/1			31:20	
	合计	17/34	50	9/15	3/6	1/4	2/4	1/2	1/3			01:00:00	

教练: 蓝小玲

#	球衣号码	S	首发	Tot.	总射门	6m	6米射门	9m	9米射门	Wing	边射
7m	7米射门	Fst.	快攻	Brk.	突破	FK	任意球	EG	空门	LD	超远射
As.	助攻	PC	未得分助攻	E7	造7米	OF	技术失误	St.	抢断	C7.	被造7米
Blk.	封球	W	黄牌	2m	2分钟罚时	D	红牌	Dr	蓝牌	TP	上场时间



中国手球协会
CHINESE HANDBALL ASSOCIATION

2026年“黟县杯”全国青年女子手球锦标赛

安徽黄山

Quarter Finals



中国手球协会
CHINESE HANDBALL ASSOCIATION

比赛队伍技术统计

江苏铭凡 52.5 - 17.5 山东潍坊

2026-04-14 17:30

场次 NO.20

(28.0-9.0)(24.5-8.5)

黄山黟县青少年活动中心

裁判: 杨春(CHN) / 关贺元(CHN)

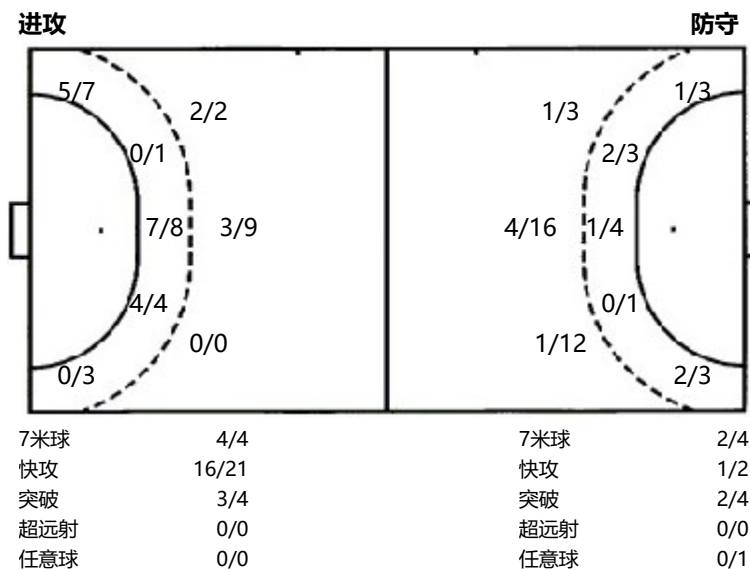
场上队员射门区域

1.王晓妍	6.祝一凡	8.刘雨晴	9.刘予彤	11.沙依瑶	13.李子凤	17.沈秋阳
		1/1	1/2	4/4	2/2	1/1
	1/1	1/2	1/1	1/1	1/1	0/1
		1miss			1post	
18.程雅涵	20.张朔颜	25.张秋雨	27.付语婕	28.周紫煊	30.李子艾	33.陈妤婕
1/1	5/5	3/4	2/2	1/1	1/2	1/1
	1/1		0/1	1/1		1/1
2/2	2/2	1/2	0/1	1/1	0/1	0/1
1miss	1post	1miss		1post	1miss	
34.张井文	36.黄思彤	合计				
0/1		14/14	7/10	4/5		
		2/3	0/1			
	1/1	6/10	4/4	7/9		
		3post	4miss			

守门员封挡区域

1.王晓妍	36.黄思彤	合计
0/1	1/2	1/2
2/3	1/3	3/6
0/3	1/2	1/5
1/1	1/2	1/3
0/2	1/1	2/2
0/1	1/1	4/5
	2/4	2/5

射门位置



射门统计

位置	得分	被救	射失	击柱	被封	合计	%
9m	5	4	1	1		11	45
6m	11	1	1			13	85
边射	5	3	2			10	50
7m	4					4	100
快攻	16	3		2		21	76
突破	3	1				4	75
任意球							
超远射							
合计	44	12	4	3		63	70

#	球衣号码	S	首发	Tot.	总射门	6m	6米射门	9m	9米射门	Wing	边射
7m	7米射门	Fst.	快攻	Brk.	突破	FK	任意球	EG	空门	LD	超远射
As.	助攻	PC	未得分助攻	E7	造7米	OF	技术失误	St.	抢断	C7.	被造7米
Blk.	封球	W	黄牌	2m	2分钟罚时	D	红牌	Dr	蓝牌	TP	上场时间



中国手球协会
CHINESE HANDBALL ASSOCIATION

2026年“黟县杯”全国青年女子手球锦标赛

安徽黄山

Quarter Finals



中国手球协会
CHINESE HANDBALL ASSOCIATION

比赛队伍技术统计

场次 NO.20

江苏铭凡 52.5 - 17.5 山东潍坊

(28.0-9.0)(24.5-8.5)

2026-04-14 17:30

黄山黟县青少年活动中心

裁判: 杨春(CHN) / 关贺元(CHN)

山东潍坊

运动员		进球 / 射门												OF	进攻			防守			判罚			时间	
#	姓名	S	Tot.	%	9m	6m	Wing	7m	Fst.	Brk.	FK	EG	LD		As.	PC	E7	St.	C7	Blk	W	2m	D		Dr
1	王宝颖																								15:00
2	王雅琳		1/1	100			1/1																		21:09
7	王雅萱		1/4	25	1/3	0/1								1			1								15:00
9	梁雅璇		2/8	25	2/7			0/1							1	1									18:12
10	金玲岐		1/2	50		1/2								1				1							40:27
11	张博然		1/3	33.33			1/2		0/1								1	1							38:50
12	隋鑫怡													2	1										45:00
14	咎惠																								00:00
18	宋雨心		2/4	50			1/3		1/1							1	2								41:53
26	董晓宇		4/11	36.36	2/8					2/2	0/1			11	1		1	1							41:17
27	杨梦雨		1/2	50	0/1	1/1								4		1	1	1							15:00
39	信雨洁		2/5	40	1/3	1/2								2				1							19:41
57	于心怡		0/2		0/1	0/1								2											21:56
77	李玲玉		1/12	8.33	0/8			1/2		0/2				5	1			1							45:00
79	郝一诺		1/2	50		0/1	1/1																		23:16
88	郑桂凯													2											18:07
	球队失误																								
	合计		17/56	30.36	6/31	3/8	3/6	2/4	1/2	2/4	0/1			30	1	3	4	7	4						06:59:48

守门员		救球 / 射门											时间
#	姓名	Tot.	%	9m	6m	Wing	7m	Fst.	Brk.	FK	LD		
1	王宝颖	0/14		0/1	0/2		0/3	0/7	0/1			15:00	
12	隋鑫怡	12/42	28.57	4/8	1/10	3/8	0/1	3/12	1/3			45:00	
	合计	12/56	21.43	4/9	1/12	3/8	0/4	3/19	1/4			01:00:00	

教练: 杨帅

#	球衣号码	S	首发	Tot.	总射门	6m	6米射门	9m	9米射门	Wing	边射
7m	7米射门	Fst.	快攻	Brk.	突破	FK	任意球	EG	空门	LD	超远射
As.	助攻	PC	未得分助攻	E7	造7米	OF	技术失误	St.	抢断	C7.	被造7米
Blk.	封球	W	黄牌	2m	2分钟罚时	D	红牌	Dr	蓝牌	TP	上场时间



中国手球协会
CHINESE HANDBALL ASSOCIATION

2026年“黟县杯”全国青年女子手球锦标赛

安徽黄山

Quarter Finals



中国手球协会
CHINESE HANDBALL ASSOCIATION

比赛队伍技术统计

江苏铭凡 52.5 - 17.5 山东潍坊

2026-04-14 17:30

场次 NO.20

(28.0-9.0)(24.5-8.5)

黄山黟县青少年活动中心

裁判: 杨春(CHN) / 关贺元(CHN)

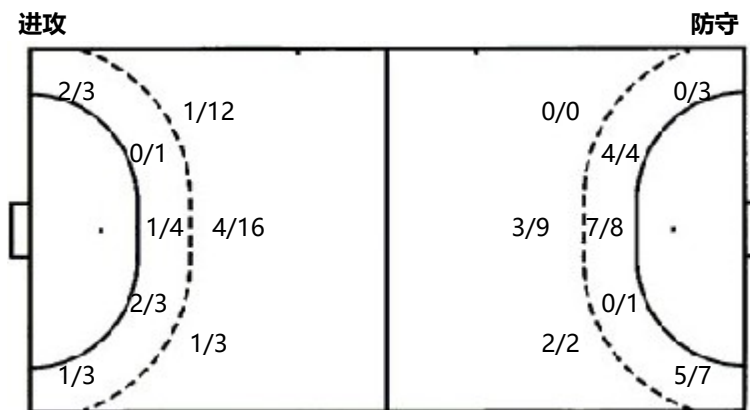
场上队员射门区域

1.王宝颖	2.王雅琳	7.王雅萱	9.梁雅璇	10.金玲岐	11.张博然	12.隋鑫怡
	1/1	1/1 0/1 0/1	0/1	1/1	1/1 0/1	
			1/2	0/1	0/1	
			2miss 2block			
14.咎惠	18.宋雨心	26.董晓宇	27.杨梦雨	39.信雨洁	57.于心怡	77.李玲玉
		0/1	1/1			0/1 0/1
		1/2		0/1	0/1	1/1
	2/2	1/2 1/1	0/1	2/2		0/2
	2post		2post 1miss 1block		1post 4miss 2block	
79.郝一诺	88.郑桂凯	合计		1post 1block		
		1/2 2/3 1/3				
		3/6 0/2 2/3				
	1/1	4/5 1/5 3/5				
1miss		6post 8miss 8block				

守门员封挡区域

1.王宝颖	12.隋鑫怡	合计
0/8	0/6 3/10 1/5	0/14 3/10 1/5
0/1	1/2 1/1	1/3 1/1
0/3	4/7 0/4 2/7	4/10 0/4 2/9

射门位置



射门统计

位置	得分	被救	射失	击柱	被封	合计	%
9m	6	9	5	4	7	31	19
6m	3	3	1		1	8	38
边射	3	1		2		6	50
7m	2	2				4	50
快攻	1	1				2	50
突破	2	1	1			4	50
任意球			1			1	
超远射							
合计	17	17	8	6	8	56	30

7米球	2/4	7米球	4/4
快攻	1/2	快攻	16/21
突破	2/4	突破	3/4
超远射	0/0	超远射	0/0
任意球	0/1	任意球	0/0

# 球衣号码	S 首发	Tot. 总射门	6m 6米射门	9m 9米射门	Wing 边射
7m 7米射门	Fst. 快攻	Brk. 突破	FK 任意球	EG 空门	LD 超远射
As. 助攻	PC 未得分助攻	E7 造7米	OF 技术失误	St. 抢断	C7. 被造7米
Blk. 封球	W 黄牌	2m 2分钟罚时	D 红牌	Dr 蓝牌	TP 上场时间

