



中国手球协会  
CHINESE HANDBALL ASSOCIATION

# 2026年“黟县杯”全国青年女子手球锦标赛

安徽黄山

Quarter Finals



中国手球协会  
CHINESE HANDBALL ASSOCIATION

比赛队伍技术统计

场次 NO.19

## 新北实验 52.0 - 19.5 安徽体校

(21.0-5.0)(31.0-14.5)

2026-04-14 16:00

黄山黟县青少年活动中心

裁判: 刘欢(CHN) / 肖顺哲(CHN)

### 新北实验

运动员		进球 / 射门												OF	进攻			防守			判罚			时间		
#	姓名	S	Tot.	%	9m	6m	Wing	7m	Fst.	Brk.	FK	EG	LD		As.	PC	E7	St.	C7	Blk	W	2m	D		Dr	
1	陈思蕊																								23:26	
3	冯悦悦		4/5	80			1/2		3/3					1											29:51	
4	唐上淼		3/3	100	1/1				1/1	1/1				1			2								27:24	
8	陈鑫怡		2/3	66.67		0/1			2/2					3											29:51	
11	杜美珊		7/7	100		2/2	1/1	1/1	1/1	2/2				2			1	1							24:09	
12	周语涵		3/4	75			2/3		1/1																30:50	
14	邓子涵		5/5	100			2/2		3/3					1											29:19	
15	钱安琪		2/2	100			1/1		1/1																15:00	
16	陈雅婷																								12:37	
17	郑聿焯		2/2	100					1/1		1/1			1			1								17:59	
18	黄景雯		3/3	100		2/2			1/1					2					1						36:27	
21	李诗曼													1								1			21:31	
22	唐上渝		3/6	50			1/2		1/1	1/2	0/1				1		1								35:50	
23	吴娜														2										23:45	
30	孙瑞雪		5/7	71.43	0/1		3/3		1/2	1/1						1									29:32	
39	宋怡冉		4/6	66.67			1/1			3/5				3	1		1								30:09	
	球队失误																									
	合计		43/53	81.13	1/2	4/5	12/15	1/1	16/17	8/11	1/2			15	4	1	6	1	1		1				06:57:40	

守门员		救球 / 射门											时间
#	姓名	Tot.	%	9m	6m	Wing	7m	Fst.	Brk.	FK	LD		
1	陈思蕊	2/10	20	0/4	1/4	1/1			0/1			23:26	
16	陈雅婷	2/7	28.57	1/3	0/3		1/1					12:37	
23	吴娜	5/11	45.45	3/3	1/2	0/2			1/4			23:45	
	合计	9/28	32.14	4/10	2/9	1/3	1/1		1/5			00:59:48	

教练: 于彦江

#	球衣号码	S	首发	Tot.	总射门	6m	6米射门	9m	9米射门	Wing	边射
7m	7米射门	Fst.	快攻	Brk.	突破	FK	任意球	EG	空门	LD	超远射
As.	助攻	PC	未得分助攻	E7	造7米	OF	技术失误	St.	抢断	C7.	被造7米
Blk.	封球	W	黄牌	2m	2分钟罚时	D	红牌	Dr	蓝牌	TP	上场时间



中国手球协会  
CHINESE HANDBALL ASSOCIATION

# 2026年“黟县杯”全国青年女子手球锦标赛

安徽黄山

Quarter Finals



中国手球协会  
CHINESE HANDBALL ASSOCIATION

比赛队伍技术统计

场次 NO.19

## 新北实验 52.0 - 19.5 安徽体校

(21.0-5.0)(31.0-14.5)

2026-04-14 16:00

黄山黟县青少年活动中心

裁判: 刘欢(CHN) / 肖顺哲(CHN)

### 场上队员射门区域

1.陈思蕊	3.冯悦悦	4.唐上淼	8.陈鑫怡	11.杜美珊	12.周语涵	14.邓子涵
		1/1		1/1		1/1
	1/2 3/3	1/1	1/1	2/3	4/4 2/2	2/2
						2/2
						1/1
						1/1

15.钱安琪	16.陈雅婷	17.郑聿煊	18.黄景雯	21.李诗曼	22.唐上渝	23.吴娜
		1/1				
1/1	1/1		1/1		2/2	0/1
		1/1	1/1	1/1		1/1

1post

1miss 1block

30.孙瑞雪	39.宋怡冉	合计
2/2		6/6
	0/1 1/1	6/6 0/1 3/3
1/1 1/2 1/1	1/1 1/1	12/13 7/9 8/8

1post

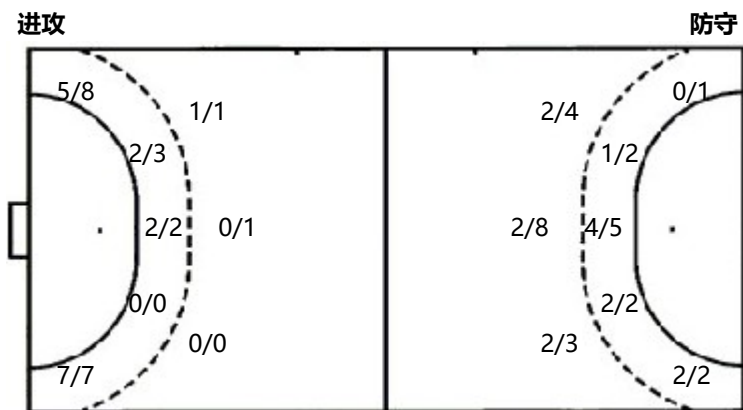
1miss

2post 2miss 1block

### 守门员封挡区域

1.陈思蕊	16.陈雅婷	23.吴娜	合计
0/1	0/1 0/1	0/2 2/5	0/2 0/3 2/6
		1/1	1/1 1/2
1/2 0/1 0/3	0/1 1/2 1/2	1/1 1/2	2/4 2/5 1/5

### 射门位置



7米球	1/1	7米球	0/1
快攻	16/17	快攻	0/0
突破	8/11	突破	4/6
超远射	0/0	超远射	0/0
任意球	1/2	任意球	0/0

### 射门统计

位置	得分	被救	射失	击柱	被封	合计	%
9m	1	1				2	50
6m	4	1				5	80
边射	12	2		1		15	80
7m	1					1	100
快攻	16			1		17	94
突破	8	1	2			11	73
任意球	1				1	2	50
超远射							
合计	43	5	2	2	1	53	81

#	球衣号码	S	首发	Tot.	总射门	6m	6米射门	9m	9米射门	Wing	边射
7m	7米射门	Fst.	快攻	Brk.	突破	FK	任意球	EG	空门	LD	超远射
As.	助攻	PC	未得分助攻	E7	造7米	OF	技术失误	St.	抢断	C7.	被造7米
Blk.	封球	W	黄牌	2m	2分钟罚时	D	红牌	Dr	蓝牌	TP	上场时间



中国手球协会  
CHINESE HANDBALL ASSOCIATION

# 2026年“黟县杯”全国青年女子手球锦标赛

## 安徽黄山

Quarter Finals



中国手球协会  
CHINESE HANDBALL ASSOCIATION

比赛队伍技术统计

场次 NO.19

### 新北实验 52.0 - 19.5 安徽体校

(21.0-5.0)(31.0-14.5)

2026-04-14 16:00

黄山黟县青少年活动中心

裁判: 刘欢(CHN) / 肖顺哲(CHN)

### 安徽体校

运动员		进球 / 射门												OF	进攻			防守			判罚			时间	
#	姓名	S	Tot.	%	9m	6m	Wing	7m	Fst.	Brk.	FK	EG	LD		As.	PC	E7	St.	C7	Blk	W	2m	D		Dr
2	钱梦茹		0/3		0/3									2											26:08
3	马小涵		0/2		0/1		0/1							3											30:09
6	吕靖宇		1/2	50		1/2										1		1			1				24:05
7	马紫萱		1/3	33.33	1/1					0/2				2											33:52
9	朱紫涵		4/7	57.14	2/4	0/1				2/2				3	1										33:52
10	张宇珊		2/2	100		2/2								1											33:52
11	刘卡卡		1/2	50	0/1	1/1								9	1		1								26:08
12	张艺馨																								10:01
13	李威盛		3/4	75	2/3					1/1				2											15:00
14	王鑫怡																								26:08
16	孙傲																								15:00
17	蒋珊		3/3	100		1/1	1/1			1/1				1											33:52
18	王金果儿																								11:08
19	陆美雪		1/1	100	1/1									5											29:51
20	王伟娜																								34:46
25	杨金玉		3/5	60	0/1	2/2	1/1	0/1						4	1		2	1				1			31:50
	球队失误																								
	合计		19/34	55.88	6/15	7/9	2/3	0/1		4/6				32	3	1	3	1	1			2			06:55:42

守门员		救球 / 射门											时间
#	姓名	Tot.	%	9m	6m	Wing	7m	Fst.	Brk.	FK	LD		
12	张艺馨	2/7	28.57		1/2	1/1	0/1	0/1	0/2			10:01	
16	孙傲	2/9	22.22	1/1		0/3		0/3	1/2			15:00	
20	王伟娜	1/32	3.13	0/1	0/3	1/10		0/12	0/5	0/1		34:46	
	合计	5/48	10.42	1/2	1/5	2/14	0/1	0/16	1/9	0/1		00:59:47	

教练: 沈萍

#	球衣号码	S	首发	Tot.	总射门	6m	6米射门	9m	9米射门	Wing	边射
7m	7米射门	Fst.	快攻	Brk.	突破	FK	任意球	EG	空门	LD	超远射
As.	助攻	PC	未得分助攻	E7	造7米	OF	技术失误	St.	抢断	C7.	被造7米
Blk.	封球	W	黄牌	2m	2分钟罚时	D	红牌	Dr	蓝牌	TP	上场时间



中国手球协会  
CHINESE HANDBALL ASSOCIATION

# 2026年“黟县杯”全国青年女子手球锦标赛

安徽黄山

Quarter Finals



中国手球协会  
CHINESE HANDBALL ASSOCIATION

比赛队伍技术统计

场次 NO.19

## 新北实验 52.0 - 19.5 安徽体校

(21.0-5.0)(31.0-14.5)

2026-04-14 16:00

黄山黟县青少年活动中心

裁判: 刘欢(CHN) / 肖顺哲(CHN)

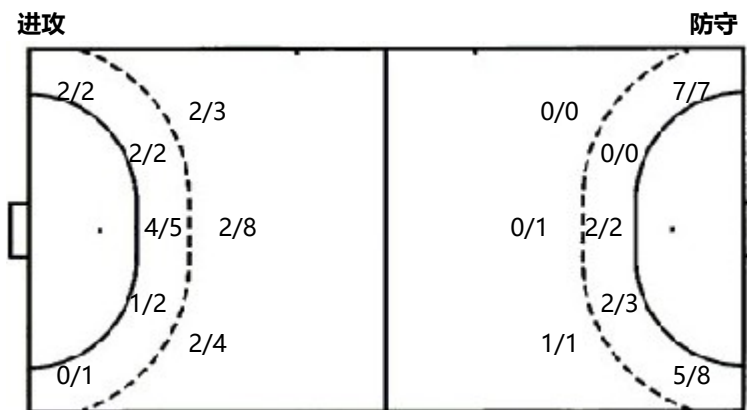
### 场上队员射门区域

2.钱梦茹	3.马小涵	6.吕靖宇	7.马紫萱	9.朱紫涵	10.张宇珊	11.刘卡卡
0/1		0/1	1/1	1/1	2/2	
0/1		1/1		0/1	0/1	
1post	1miss		1post			1miss
12.张艺馨	13.李威盛	14.王鑫怡	16.孙傲	17.蒋珊	18.王金果儿	19.陆美雪
				1/1	1/1	1/1
	1/1			1/1		
20.王伟娜	25.杨金玉	合计				
	1/1	2/2	3/3	4/6		
			0/1	1/2		
	0/1	2/4	3/5	4/5		
		3post	2miss	1block		

### 守门员封挡区域

12.张艺馨	16.孙傲	20.王伟娜	合计
1/1		0/6	0/6
0/1	1/1	0/4	0/6
1/4	0/1	0/8	1/13
	1/3	1/5	2/9
	0/2	0/6	0/8

### 射门位置



7米球	0/1	7米球	1/1
快攻	0/0	快攻	16/17
突破	4/6	突破	8/11
超远射	0/0	超远射	0/0
任意球	0/0	任意球	1/2

### 射门统计

位置	得分	被救	射失	击柱	被封	合计	%
9m	6	4	2	2	1	15	40
6m	7	2				9	78
边射	2	1				3	67
7m		1				1	
快攻							
突破	4	1		1		6	67
任意球							
超远射							
合计	19	9	2	3	1	34	56.0000

#	球衣号码	S	首发	Tot.	总射门	6m	6米射门	9m	9米射门	Wing	边射
7m	7米射门	Fst.	快攻	Brk.	突破	FK	任意球	EG	空门	LD	超远射
As.	助攻	PC	未得分助攻	E7	造7米	OF	技术失误	St.	抢断	C7.	被造7米
Blk.	封球	W	黄牌	2m	2分钟罚时	D	红牌	Dr	蓝牌	TP	上场时间

