



中国手球协会
CHINESE HANDBALL ASSOCIATION

2026年“黟县杯”全国青年女子手球锦标赛

安徽黄山

Quarter Finals



中国手球协会
CHINESE HANDBALL ASSOCIATION

比赛队伍技术统计

场次 NO.18

山东青岛 48.5 - 33.0 北京

(25.0-18.0)(23.5-15.0)

2026-04-14 14:30

黄山黟县青少年活动中心

裁判: 聂妍(CHN) / 章胜寒(CHN)

山东青岛

运动员		进球 / 射门											OF	进攻			防守			判罚			时间		
#	姓名	S	Tot.	%	9m	6m	Wing	7m	Fst.	Brk.	FK	EG		LD	As.	PC	E7	St.	C7	Blk	W	2m		D	Dr
2	张心羽		1/2	50		1/1			0/1					3				1				1			35:38
6	陈佳艺		2/3	66.67			1/1		1/1	0/1							1					1			20:43
7	任张宁		1/2	50	0/1	1/1										1	1					1			13:22
8	丁川皓		3/7	42.86	1/5				2/2					1				1							20:21
9	郝宗奕		10/13	76.92	0/1		3/4	2/3	5/5					2				1				1			42:59
10	顾梓禾		1/4	25	0/2	1/1					0/1					1									15:00
11	满子悦		3/4	75				1/1	2/3					2			1								15:00
12	郝阳																								00:00
16	张依然													1	1										45:00
17	臧妍杰																								00:00
18	王俐雅													1											21:57
19	张欣茹																								15:00
20	陶璐得		7/7	100	2/2	1/1			1/1	2/2	1/1			2	2	1	2								39:38
21	王梓墨		4/5	80			1/1		2/3	1/1				2	2	2	2					1			35:16
22	杨洁		2/3	66.67					0/1	2/2				2	3	1	1	1		3		1			42:55
23	赵方锐		7/8	87.5	1/1	1/2	1/1		2/2	2/2						1		1				1			42:58
	球队失误																								
	合计		41/58	70.69	4/12	5/6	6/7	3/4	15/19	7/8	1/2			16	6	3	7	8	4	3		7			06:45:47

守门员		救球 / 射门										时间
#	姓名	Tot.	%	9m	6m	Wing	7m	Fst.	Brk.	FK	LD	
16	张依然	7/28	25	3/7	3/7	1/2	0/6	0/2	0/4			45:00
19	张欣茹	4/12	33.33	1/2	1/3	2/2	0/1	0/3	0/1			15:00
	合计	11/40	27.5	4/9	4/10	3/4	0/7	0/5	0/5			01:00:00

教练: 王帅

#	球衣号码	S	首发	Tot.	总射门	6m	6米射门	9m	9米射门	Wing	边射
7m	7米射门	Fst.	快攻	Brk.	突破	FK	任意球	EG	空门	LD	超远射
As.	助攻	PC	未得分助攻	E7	造7米	OF	技术失误	St.	抢断	C7.	被造7米
Blk.	封球	W	黄牌	2m	2分钟罚时	D	红牌	Dr	蓝牌	TP	上场时间



中国手球协会
CHINESE HANDBALL ASSOCIATION

2026年“黟县杯”全国青年女子手球锦标赛

安徽黄山

Quarter Finals



中国手球协会
CHINESE HANDBALL ASSOCIATION

比赛队伍技术统计

场次 NO.18

山东青岛 48.5 - 33.0 北京

(25.0-18.0)(23.5-15.0)

2026-04-14 14:30

黄山黟县青少年活动中心

裁判: 聂妍(CHN) / 章胜寒(CHN)

场上队员射门区域

2.张心羽	6.陈佳艺	7.任张宁	8.丁川皓	9.郝宗奕	10.顾梓禾	11.满子悦
			1/1	2/2 3/3 1/3		1/1
0/1	0/1		1/1		1/1	1/1
1/1	1/1 1/1	1/1 0/1	1/2 0/1	2/2 1/2 1/1	0/2	0/1 1/1

1post 1miss

1miss

12.郝阳	16.张依然	17.臧妍杰	18.王俐雅	19.张欣茹	20.陶璐得	21.王梓墨
					2/2	0/1 1/1
						1/1
					1/1 1/1 3/3	1/1 1/1 1/1

22.杨洁	23.赵方锐	合计
		5/6 4/4 8/10
		1/1 0/2 3/3
1/1	1/1 1/1	10/13 3/7 7/7

1post

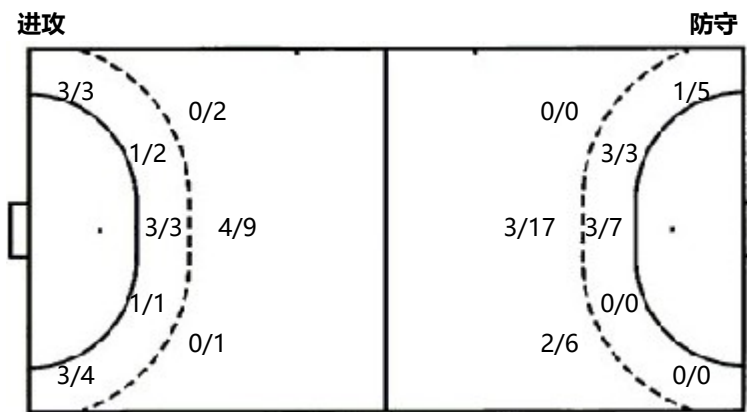
1post

3post 2miss

守门员封挡区域

16.张依然	19.张欣茹	合计
1/2 2/3 1/4	0/2 1/1 0/1	1/4 3/4 1/5
1/2 0/5	0/1	1/2 0/6
0/7 1/3 1/2	0/2 2/2 1/3	0/9 3/5 2/5

射门位置



7米球	3/4	7米球	7/7
快攻	15/19	快攻	5/5
突破	7/8	突破	5/5
超远射	0/0	超远射	0/0
任意球	1/2	任意球	0/1

射门统计

位置	得分	被救	射失	击柱	被封	合计	%
9m	4	6	1	1		12	33
6m	5			1		6	83
边射	6	1				7	86
7m	3	1				4	75
快攻	15	3		1		19	79
突破	7	1				8	88
任意球	1		1			2	50
超远射							
合计	41	12	2	3		58	71

#	球衣号码	S	首发	Tot.	总射门	6m	6米射门	9m	9米射门	Wing	边射
7m	7米射门	Fst.	快攻	Brk.	突破	FK	任意球	EG	空门	LD	超远射
As.	助攻	PC	未得分助攻	E7	造7米	OF	技术失误	St.	抢断	C7.	被造7米
Blk.	封球	W	黄牌	2m	2分钟罚时	D	红牌	Dr	蓝牌	TP	上场时间



中国手球协会
CHINESE HANDBALL ASSOCIATION

2026年“黟县杯”全国青年女子手球锦标赛

安徽黄山

Quarter Finals



中国手球协会
CHINESE HANDBALL ASSOCIATION

比赛队伍技术统计

场次 NO.18

山东青岛 48.5 - 33.0 北京

(25.0-18.0)(23.5-15.0)

2026-04-14 14:30

黄山黟县青少年活动中心

裁判: 聂妍(CHN) / 章胜寒(CHN)

北京

运动员		进球 / 射门												OF	进攻			防守			判罚			时间		
#	姓名	S	Tot.	%	9m	6m	Wing	7m	Fst.	Brk.	FK	EG	LD		As.	PC	E7	St.	C7	Blk	W	2m	D		Dr	
4	张铎		2/5	40		2/5								2				2							28:43	
8	李灿		0/3				0/3																		15:00	
9	米雅茹		3/9	33.33	1/6		0/1			2/2				1											31:17	
11	陈茹																2								36:02	
12	郭正梅																								27:12	
14	郑皓月													1								1			20:36	
15	高钰涵		1/1	100		1/1											1								31:17	
16	贾茜然																						1		21:05	
17	关晴文													2		1							1		29:15	
20	金娜瑛		2/5	40	0/2	0/1	1/1		1/1					1				1							28:43	
21	朱天一																								00:00	
23	张咏妍																								11:42	
26	纵子怡		4/4	100		1/1		1/1		2/2				2	1								1		21:53	
27	张梦妮		10/15	66.67	3/8	2/2		4/4	1/1					8		1	1								45:00	
28	李莹		3/7	42.86	0/3			2/2	1/1		0/1			2	1	1							1		26:42	
29	程欣平		4/7	57.14	1/4				2/2	1/1				1	1	1		3							37:23	
	球队失误																									
	合计		29/56	51.79	5/23	6/10	1/5	7/7	5/5	5/5	0/1			20	3	1	4	2	7				4			06:51:50

守门员		救球 / 射门										时间
#	姓名	Tot.	%	9m	6m	Wing	7m	Fst.	Brk.	FK	LD	
12	郭正梅	7/22	31.82	4/5	0/2	1/5	1/3	0/4	1/2	0/1		27:12
16	贾茜然	3/18	16.67	2/4	0/1	0/2		1/8	0/3			21:05
23	张咏妍	2/13	15.38	0/1	0/2		0/1	2/6	0/3			11:42
	合计	12/53	22.64	6/10	0/5	1/7	1/4	3/18	1/8	0/1		00:59:59

教练: 闫美珠

#	球衣号码	S	首发	Tot.	总射门	6m	6米射门	9m	9米射门	Wing	边射
7m	7米射门	Fst.	快攻	Brk.	突破	FK	任意球	EG	空门	LD	超远射
As.	助攻	PC	未得分助攻	E7	造7米	OF	技术失误	St.	抢断	C7.	被造7米
Blk.	封球	W	黄牌	2m	2分钟罚时	D	红牌	Dr	蓝牌	TP	上场时间



中国手球协会
CHINESE HANDBALL ASSOCIATION

2026年“黟县杯”全国青年女子手球锦标赛

安徽黄山

Quarter Finals



中国手球协会
CHINESE HANDBALL ASSOCIATION

比赛队伍技术统计

场次 NO.18

山东青岛 48.5 - 33.0 北京

(25.0-18.0)(23.5-15.0)

2026-04-14 14:30

黄山黟县青少年活动中心

裁判: 聂妍(CHN) / 章胜寒(CHN)

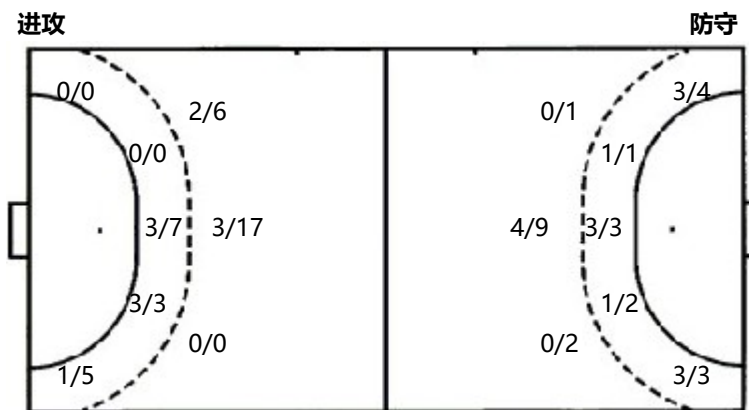
场上队员射门区域

4.张铎	8.李灿	9.米雅茹	11.陈茹	12.郭正梅	14.郑皓月	15.高钰涵
0/1		1/2 0/1				1/1
0/1						
1/1 1/2		2/2				
	1miss	2post 1miss 1block				
16.贾茜然	17.关晴文	20.金娜瑛	21.朱天一	23.张咏妍	26.纵子怡	27.张梦妮
		0/1				2/2 1/1 2/2
					2/2	1/1 1/1
		1/2 1/1			2/2	3/3
		1miss				1post 4miss
28.李莹	29.程欣平	合计				
	0/1 1/1	3/4 1/4 4/5				
		1/2				
2/2	1/1 1/1	9/9 2/5 3/5				
1/2						
2miss 1block	1post 1block	4post 9miss 3block				

守门员封挡区域

12.郭正梅	16.贾茜然	23.张咏妍	合计
0/2 0/1 2/4	0/1 0/2 0/4	1/3 0/1 0/2	1/6 0/4 2/10
0/1 1/1	1/1 0/1	0/2	0/1 2/2 0/3
2/8 2/4 0/1	1/4 1/1 0/4	0/1 1/2 0/2	3/13 4/7 0/7

射门位置



7米球	7/7	7米球	3/4
快攻	5/5	快攻	15/19
突破	5/5	突破	7/8
超远射	0/0	超远射	0/0
任意球	0/1	任意球	1/2

射门统计

位置	得分	被救	射失	击柱	被封	合计	%
9m	5	4	8	4	2	23	22
6m	6	4				10	60
边射	1	3	1			5	20
7m	7					7	100
快攻	5					5	100
突破	5					5	100
任意球					1	1	
超远射							
合计	29	11	9	4	3	56	52

#	球衣号码	S	首发	Tot.	总射门	6m	6米射门	9m	9米射门	Wing	边射
7m	7米射门	Fst.	快攻	Brk.	突破	FK	任意球	EG	空门	LD	超远射
As.	助攻	PC	未得分助攻	E7	造7米	OF	技术失误	St.	抢断	C7.	被造7米
Blk.	封球	W	黄牌	2m	2分钟罚时	D	红牌	Dr	蓝牌	TP	上场时间

