



中国手球协会
CHINESE HANDBALL ASSOCIATION

2026年“黟县杯”全国青年女子手球锦标赛

安徽黄山

Quarter Finals



中国手球协会
CHINESE HANDBALL ASSOCIATION

比赛队伍技术统计
场次 NO.17

安徽 37.5 - 32.5 广西
(23.5-17.0)(14.0-15.5)

2026-04-14 13:00
黄山黟县青少年活动中心

裁判: 安鑫(CHN) / 江迎新(CHN)

安徽

运动员		进球 / 射门												OF	进攻			防守			判罚			时间	
#	姓名	S	Tot.	%	9m	6m	Wing	7m	Fst.	Brk.	FK	EG	LD		As.	PC	E7	St.	C7	Blk	W	2m	D		Dr
2	孟紫怡		1/2	50	1/1			0/1										1							15:00
3	郝子蕴		6/7	85.71			5/6		1/1					1			1								23:04
4	胡荣妍		1/3	33.33			1/3							1											45:00
9	刘亦萱		3/6	50			2/5		1/1					1											35:33
16	俞思琪													1											45:00
18	刘庞媛		0/1			0/1																			15:00
19	楼语菲																1								15:00
25	胡佳欣		3/6	50	0/1	2/2		0/1	1/1	0/1				1	4										45:00
28	丁希悦		4/5	80	0/1	2/2			1/1	1/1				2		1									45:00
32	张锦怡																								00:00
38	童文琪																								15:00
48	王乐慧		5/7	71.43		4/5			1/2							1	1	3				1			44:24
55	陈乐		0/1						0/1					1	1	1	1								15:00
66	洪子悦		8/12	66.67	2/5	1/1		1/2	1/1	3/3				6	3	1	2								45:00
67	杨雨鑫																								00:00
69	陆睿涵		3/6	50	0/1	1/1			1/2	1/2						1	1								15:00
	球队失误																								
	合计		34/56	60.71	3/9	10/12	8/14	1/4	7/10	5/7				14	8	1	4	7	4			1			06:58:01

守门员		救球 / 射门										时间
#	姓名	Tot.	%	9m	6m	Wing	7m	Fst.	Brk.	FK	LD	
16	俞思琪	9/30	30	4/8	0/7	1/2	0/3	0/5	4/5			45:00
38	童文琪	2/10	20	1/4	0/1	0/2	0/1	0/1	1/1			15:00
	合计	11/40	27.5	5/12	0/8	1/4	0/4	0/6	5/6			01:00:00

教练: 王来黔

#	球衣号码	S	首发	Tot.	总射门	6m	6米射门	9m	9米射门	Wing	边射
7m	7米射门	Fst.	快攻	Brk.	突破	FK	任意球	EG	空门	LD	超远射
As.	助攻	PC	未得分助攻	E7	造7米	OF	技术失误	St.	抢断	C7.	被造7米
Blk.	封球	W	黄牌	2m	2分钟罚时	D	红牌	Dr	蓝牌	TP	上场时间



中国手球协会
CHINESE HANDBALL ASSOCIATION

2026年“黟县杯”全国青年女子手球锦标赛

安徽黄山

Quarter Finals



中国手球协会
CHINESE HANDBALL ASSOCIATION

比赛队伍技术统计

场次 NO.17

安徽 37.5 - 32.5 广西

(23.5-17.0)(14.0-15.5)

2026-04-14 13:00

黄山黟县青少年活动中心

裁判: 安鑫(CHN) / 江迎新(CHN)

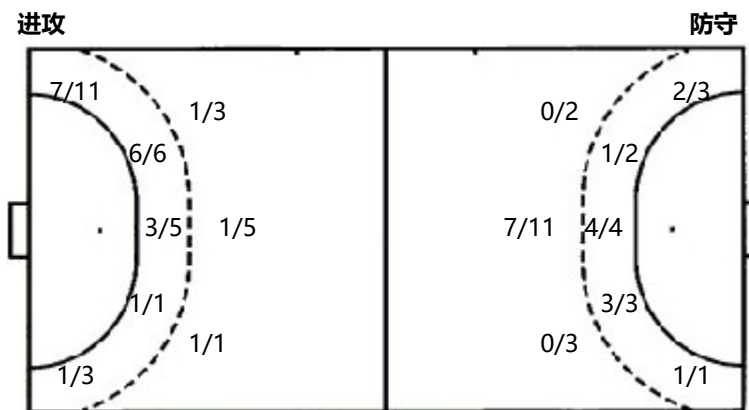
场上队员射门区域

2.孟紫怡	3.郝子蕴	4.胡荣妍	9.刘亦萱	16.俞思琪	18.刘庞媛	19.楼语菲
	2/2 2/2	1/1	1/1			
0/1						
1/1	1/1 1/1		1/1 0/2 1/1			
	1miss	1post	1post		1miss	
25.胡佳欣	28.丁希悦	32.张锦怡	38.童文琪	48.王乐慧	55.陈乐	66.洪子悦
1/1						2/2 1/1
	1/1				0/1	0/1
1/1	3/3			3/3 1/1 1/1		2/2 3/4
3post				1post	1miss	1post 1block
67.杨雨鑫	69.陆睿涵	合计				
	2/2 1/1	6/6 2/2 5/5				
		1/1 0/1 1/3				
	0/2 0/1	11/13 2/5 6/8				
		7post 3miss 2block				

守门员封挡区域

16.俞思琪	38.童文琪	合计
0/2 1/1 3/3	0/2 0/1	0/4 1/2 3/3
0/1 1/1 1/6	0/1	0/2 1/1 1/6
0/6 2/3 1/7	0/1 1/2 1/3	0/7 3/5 2/10

射门位置



7米球	1/4	7米球	4/4
快攻	7/10	快攻	6/8
突破	5/7	突破	1/8
超远射	0/0	超远射	0/0
任意球	0/0	任意球	0/0

射门统计

位置	得分	被救	射失	击柱	被封	合计	%
9m	3	3		1	2	9	33
6m	10		1	1		12	83
边射	8	3	1	2		14	57.0000
7m	1	1		2		4	25
快攻	7	2	1			10	70
突破	5	1		1		7	71
任意球							
超远射							
合计	34	10	3	7	2	56	61

#	球衣号码	S	首发	Tot.	总射门	6m	6米射门	9m	9米射门	Wing	边射
7m	7米射门	Fst.	快攻	Brk.	突破	FK	任意球	EG	空门	LD	超远射
As.	助攻	PC	未得分助攻	E7	造7米	OF	技术失误	St.	抢断	C7.	被造7米
Blk.	封球	W	黄牌	2m	2分钟罚时	D	红牌	Dr	蓝牌	TP	上场时间



中国手球协会
CHINESE HANDBALL ASSOCIATION

2026年“黟县杯”全国青年女子手球锦标赛

安徽黄山

Quarter Finals



中国手球协会
CHINESE HANDBALL ASSOCIATION

比赛队伍技术统计
场次 NO.17

安徽 37.5 - 32.5 广西
(23.5-17.0)(14.0-15.5)

2026-04-14 13:00
黄山黟县青少年活动中心

裁判: 安鑫(CHN) / 江迎新(CHN)

广西

运动员		进球 / 射门												OF	进攻			防守			判罚			时间	
#	姓名	S	Tot.	%	9m	6m	Wing	7m	Fst.	Brk.	FK	EG	LD		As.	PC	E7	St.	C7	Blk	W	2m	D		Dr
3	何名慧		1/1	100		1/1																			15:00
5	何锐敏		1/2	50					1/1	0/1					1	1	1								45:00
7	江欣岚																								15:00
8	叶菲		7/16	43.75	3/8	3/3	1/1			0/4				5	1	1	1	1							45:00
9	卢其林																								00:00
12	梁佳馨														1										45:00
16	翟东梅																								00:00
17	曾秋元		2/3	66.67				2/2		0/1				1											15:00
19	陈芊羽																								15:00
21	黄欣		2/2	100		1/1			1/1					5			1	1							31:02
23	麻海珍		0/1				0/1																		15:00
24	李璟清		3/5	60	2/3	1/1			0/1					1			1								45:00
25	黄盈盈		3/4	75	0/1		2/2		1/1													1			26:58
29	蔡子怡		6/10	60	2/4	0/1		2/2	2/2	0/1				5	3	1						1			42:59
35	农春妹															1						1			13:00
94	石运梅		4/5	80		2/2			1/2	1/1							1	1	1						45:00
	球队失误																								
	合计		29/49	59.18	7/16	8/9	3/4	4/4	6/8	1/8				17	6	4	3	4	2			3			06:53:59

守门员		救球 / 射门										时间
#	姓名	Tot.	%	9m	6m	Wing	7m	Fst.	Brk.	FK	LD	
12	梁佳馨	6/31	19.35	2/4	0/9	3/7	0/1	1/6	0/4			45:00
16	翟东梅											00:00
19	陈芊羽	4/13	30.77	1/2	0/1	0/4	1/1	1/3	1/2			15:00
	合计	10/44	22.73	3/6	0/10	3/11	1/2	2/9	1/6			01:00:00

教练: 商志运

#	球衣号码	S	首发	Tot.	总射门	6m	6米射门	9m	9米射门	Wing	边射
7m	7米射门	Fst.	快攻	Brk.	突破	FK	任意球	EG	空门	LD	超远射
As.	助攻	PC	未得分助攻	E7	造7米	OF	技术失误	St.	抢断	C7.	被造7米
Blk.	封球	W	黄牌	2m	2分钟罚时	D	红牌	Dr	蓝牌	TP	上场时间



中国手球协会
CHINESE HANDBALL ASSOCIATION

2026年“黟县杯”全国青年女子手球锦标赛

安徽黄山

Quarter Finals



中国手球协会
CHINESE HANDBALL ASSOCIATION

比赛队伍技术统计

场次 NO.17

安徽 37.5 - 32.5 广西

(23.5-17.0)(14.0-15.5)

2026-04-14 13:00

黄山黟县青少年活动中心

裁判: 安鑫(CHN) / 江迎新(CHN)

场上队员射门区域

3.何名慧	5.何锐敏	7.江欣岚	8.叶菲	9.卢其林	12.梁佳馨	16.翟东梅
			1/1 0/1 0/2			
			0/1 1/1			
	1/1 0/1		1/1 1/1 3/3			

5miss

17.曾秋元	19.陈芊羽	21.黄欣	23.麻海珍	24.李璟清	25.黄盈盈	29.蔡子怡
					1/1 1/1 0/1	2/2
				1/1		1/1
	2/3	1/1 1/1	0/1	2/2	1/1	1/1 0/2 2/3

1post 1miss

1miss

35.农春妹	94.石运梅	合计
		4/4 1/2 0/3
	1/1	2/2 0/1 5/6
	1/1 2/2	7/7 2/5 8/10

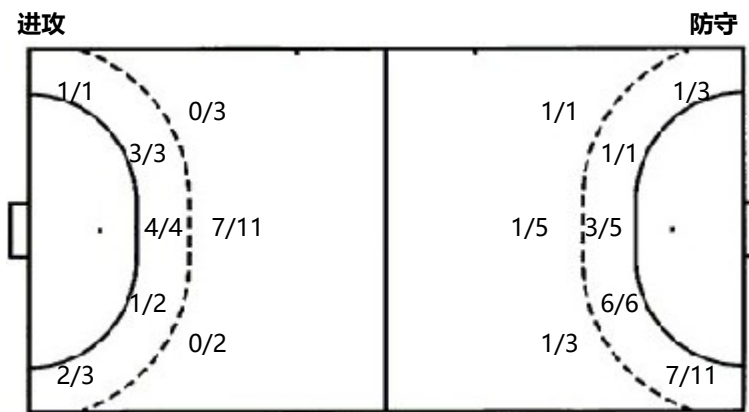
1miss

1post 8miss

守门员封挡区域

12.梁佳馨	16.翟东梅	19.陈芊羽	合计
0/4 0/1 0/10		0/2 0/2 2/3	0/6 0/2 2/13
0/2 1/1 2/4		0/3 1/1 0/1	0/5 1/1 3/5
0/2 1/2 2/7			0/5 2/3 2/8

射门位置



7米球	4/4	7米球	1/4
快攻	6/8	快攻	7/10
突破	1/8	突破	5/7
超远射	0/0	超远射	0/0
任意球	0/0	任意球	0/0

射门统计

位置	得分	被救	射失	击柱	被封	合计	%
9m	7	5	3	1		16	44
6m	8		1			9	89
边射	3	1				4	75
7m	4					4	100
快攻	6		2			8	75
突破	1	5	2			8	13
任意球							
超远射							
合计	29	11	8	1		49	59

#	球衣号码	S	首发	Tot.	总射门	6m	6米射门	9m	9米射门	Wing	边射
7m	7米射门	Fst.	快攻	Brk.	突破	FK	任意球	EG	空门	LD	超远射
As.	助攻	PC	未得分助攻	E7	造7米	OF	技术失误	St.	抢断	C7.	被造7米
Blk.	封球	W	黄牌	2m	2分钟罚时	D	红牌	Dr	蓝牌	TP	上场时间

