



中国手球协会
CHINESE HANDBALL ASSOCIATION

2026年“黟县杯”全国青年女子手球锦标赛

安徽黄山

Preliminary



中国手球协会
CHINESE HANDBALL ASSOCIATION

比赛队伍技术统计

场次 NO.15

广西 37.0 - 25.0 新疆

(19.0-10.0)(18.0-15.0)

2026-04-12 16:00

黄山黟县青少年活动中心

裁判: 刘欢(CHN) / 肖顺哲(CHN)

广西

运动员		进球 / 射门												OF	进攻			防守			判罚			时间	
#	姓名	S	Tot.	%	9m	6m	Wing	7m	Fst.	Brk.	FK	EG	LD		As.	PC	E7	St.	C7	Blk	W	2m	D		Dr
3	何名慧		1/1	100			1/1							2											15:00
5	何锐敏		3/4	75		1/1	1/2			1/1				3			1	1				1			43:05
7	江欣岚													1											15:00
8	叶菲		2/3	66.67	1/1					1/2						1	1								44:18
9	卢其林																								00:00
12	梁佳馨																								45:00
16	翟东梅																								00:00
17	曾秋元		9/19	47.37	5/12	1/1		1/2	1/1	1/3				2		1		1	1						40:01
19	陈芊羽													1											15:00
21	黄欣		3/5	60		1/1			0/1	2/3						1			1			1			27:00
23	麻海珍		1/2	50		0/1			1/1								1								15:00
24	李璟清		6/8	75		2/4			2/2	2/2				1		2	1	1					1		29:05
25	黄盈盈		2/3	66.67			2/3															1			27:11
29	蔡子怡		5/10	50	2/5					3/5				4			1								45:00
35	农春妹		1/1	100		1/1																			15:00
94	石运梅		1/3	33.33		0/2			1/1					3			1								35:07
	球队失误																								
	合计		34/59	57.63	8/18	6/11	4/6	1/2	5/6	10/16				17		5	6	3	2			4			06:50:47

守门员		救球 / 射门											时间
#	姓名	Tot.	%	9m	6m	Wing	7m	Fst.	Brk.	FK	LD		
12	梁佳馨	11/30	36.67	2/4	3/7	4/6	0/3	1/2	1/7	0/1		45:00	
16	翟东梅											00:00	
19	陈芊羽	3/8	37.5	1/3	0/1		0/1		1/1	1/2		15:00	
	合计	14/38	36.84	3/7	3/8	4/6	0/4	1/2	2/8	1/3		01:00:00	

教练: 商志运

#	球衣号码	S	首发	Tot.	总射门	6m	6米射门	9m	9米射门	Wing	边射
7m	7米射门	Fst.	快攻	Brk.	突破	FK	任意球	EG	空门	LD	超远射
As.	助攻	PC	未得分助攻	E7	造7米	OF	技术失误	St.	抢断	C7.	被造7米
Blk.	封球	W	黄牌	2m	2分钟罚时	D	红牌	Dr	蓝牌	TP	上场时间



中国手球协会
CHINESE HANDBALL ASSOCIATION

2026年“黟县杯”全国青年女子手球锦标赛

安徽黄山

Preliminary



中国手球协会
CHINESE HANDBALL ASSOCIATION

比赛队伍技术统计

广西 37.0 - 25.0 新疆

2026-04-12 16:00

场次 NO.15

(19.0-10.0)(18.0-15.0)

黄山黟县青少年活动中心

裁判: 刘欢(CHN) / 肖顺哲(CHN)

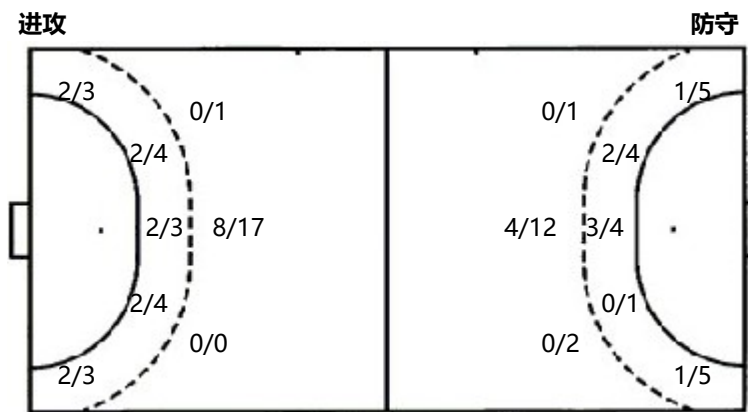
场上队员射门区域

3.何名慧	5.何锐敏	7.江欣岚	8.叶菲	9.卢其林	12.梁佳馨	16.翟东梅
	0/1	1/1				
1/1		2/2				
1post						
17.曾秋元	19.陈芊羽	21.黄欣	23.麻海珍	24.李璟清	25.黄盈盈	29.蔡子怡
0/1	2/2	1/2		1/1	1/2	
1/2	0/1			1/1	1/1	
4/5		1/1	1/1	1/1	1/1	1/1
1post 2miss 2block		1miss		1post		1miss 1block
35.农春妹	94.石运梅	合计				
		2/4	3/3	5/8		
1/1		4/5	0/2	4/5		
	0/1	9/11	1/3	6/7		
4post 4miss 3block						

守门员封挡区域

12.梁佳馨	16.翟东梅	19.陈芊羽	合计		
2/7		0/1	0/1		2/8
1/3		1/1			2/4
2/5	4/6	0/1	1/1	1/3	2/6
					5/7
					1/5

射门位置



射门统计

位置	得分	被救	射失	击柱	被封	合计	%
9m	8	3	3	1	3	18	44
6m	6	4		1		11	55.0000
边射	4	1		1		6	67
7m	1	1				2	50
快攻	5	1				6	83
突破	10	4	1	1		16	63
任意球							
超远射							
合计	34	14	4	4	3	59	57.9999

7米球	1/2	7米球	4/4
快攻	5/6	快攻	1/2
突破	10/16	突破	6/10
超远射	0/0	超远射	0/0
任意球	0/0	任意球	2/4

#	球衣号码	S	首发	Tot.	总射门	6m	6米射门	9m	9米射门	Wing	边射
7m	7米射门	Fst.	快攻	Brk.	突破	FK	任意球	EG	空门	LD	超远射
As.	助攻	PC	未得分助攻	E7	造7米	OF	技术失误	St.	抢断	C7.	被造7米
Blk.	封球	W	黄牌	2m	2分钟罚时	D	红牌	Dr	蓝牌	TP	上场时间



中国手球协会
CHINESE HANDBALL ASSOCIATION

2026年“黟县杯”全国青年女子手球锦标赛

安徽黄山

Preliminary



中国手球协会
CHINESE HANDBALL ASSOCIATION

比赛队伍技术统计

场次 NO.15

广西 37.0 - 25.0 新疆

(19.0-10.0)(18.0-15.0)

2026-04-12 16:00

黄山黟县青少年活动中心

裁判: 刘欢(CHN) / 肖顺哲(CHN)

新疆

运动员		进球 / 射门												OF	进攻			防守			判罚			时间	
#	姓名	S	Tot.	%	9m	6m	Wing	7m	Fst.	Brk.	FK	EG	LD		As.	PC	E7	St.	C7	Blk	W	2m	D		Dr
1	阿依谢·艾买提江																								45:00
3	哈里努尔·艾孜太买尔		3/7	42.86		0/1	1/3		1/2	1/1				1			1								37:34
5	申心蕊		1/6	16.67		0/1	1/5																		45:00
7	阿迪力木·如则																								00:00
8	赛丽塔娜提·黑亚斯													3		1	2					1			43:02
10	阿娜古丽·苏拉依曼		12/20	60	2/6	1/2	0/1	3/3		5/6	1/2			3		1	1		2		1				42:57
12	刘淑婷																								15:00
15	赛丽玛·阿布都热西提		1/1	100		1/1										1						1			31:42
17	米热班·努尔买买提		3/10	30	2/8			1/1			0/1			4			2								15:00
18	巴再娜·巴哈提江																	1	1						24:19
20	古丽坚乃提·开色尔		2/2	100		1/1					1/1							1							15:00
21	钟奥圆		0/1							0/1				1											15:00
27	帕热巨木·斯迪克																					1			12:46
34	阿娅茹·也尔夏提		0/1				0/1							3			1								22:26
39	武梦琦		2/6	33.33	0/1	2/3				0/2				6				2							45:00
	球队失误																								
	合计		24/54	44.44	4/15	5/9	2/10	4/4	1/2	6/10	2/4			21		3	6	5	3		4				06:49:46

守门员		救球 / 射门										时间
#	姓名	Tot.	%	9m	6m	Wing	7m	Fst.	Brk.	FK	LD	
1	阿依谢·艾买提江	11/36	30.56	2/9	4/7	1/3	1/2	0/5	3/10			45:00
12	刘淑婷	3/12	25	1/2	0/3	0/2		1/1	1/4			15:00
	合计	14/48	29.17	3/11	4/10	1/5	1/2	1/6	4/14			01:00:00

教练: 奥列格·米尼

#	球衣号码	S	首发	Tot.	总射门	6m	6米射门	9m	9米射门	Wing	边射
7m	7米射门	Fst.	快攻	Brk.	突破	FK	任意球	EG	空门	LD	超远射
As.	助攻	PC	未得分助攻	E7	造7米	OF	技术失误	St.	抢断	C7.	被造7米
Blk.	封球	W	黄牌	2m	2分钟罚时	D	红牌	Dr	蓝牌	TP	上场时间

