



中国手球协会
CHINESE HANDBALL ASSOCIATION

2026年“黟县杯”全国青年女子手球锦标赛

安徽黄山

Preliminary



中国手球协会
CHINESE HANDBALL ASSOCIATION

比赛队伍技术统计

场次 NO.14

北京 31.0 - 34.5 新北实验

(16.0-18.0)(15.0-16.5)

2026-04-12 14:30

黄山黟县青少年活动中心

裁判: 马安兴(CHN) / 谷京城(CHN)

北京

运动员		进球 / 射门												OF	进攻			防守			判罚			时间	
#	姓名	S	Tot.	%	9m	6m	Wing	7m	Fst.	Brk.	FK	EG	LD		As.	PC	E7	St.	C7	Blk	W	2m	D		Dr
4	张铎															1						3			22:35
8	李灿		1/1	100			1/1																		15:00
9	米雅茹		0/3		0/3									2											15:00
11	陈茹																								15:00
12	郭正梅																								26:55
14	郑皓月		1/2	50		1/1	0/1							1		1						1			26:28
15	高钰涵		2/4	50		2/4								1											23:35
16	贾茜然																								00:24
17	关晴文																								15:00
20	金娜瑛		3/9	33.33	0/4	1/2	2/2		0/1							1									45:00
21	朱天一																								00:00
23	张咏妍																1								32:37
26	纵子怡		5/10	50	0/2			1/1	1/1	3/6				3				1							45:00
27	张梦妮		1/6	16.67	0/4		1/1		0/1					4	1			1							45:00
28	李莹		12/19	63.16	3/8	2/2		1/1	3/3		3/5			1		1			1			2			36:53
29	程欣平		4/7	57.14		2/3	1/2	1/1		0/1				5	2	2		1				1			42:54
	球队失误																								
	合计		29/61	47.54	3/21	8/12	5/7	3/3	4/5	3/8	3/5			17	2	1	6	1	3	1		7			06:47:21

守门员		救球 / 射门										时间
#	姓名	Tot.	%	9m	6m	Wing	7m	Fst.	Brk.	FK	LD	
12	郭正梅	7/25	28	1/4		1/2	0/2	3/11	2/6			26:55
16	贾茜然	0/1					0/1					00:24
23	张咏妍	7/18	38.89	2/3		2/2	0/3	2/4	0/4	1/2		32:37
	合计	14/44	31.82	3/7		3/4	0/6	5/15	2/10	1/2		00:59:56

教练: 闫美珠

#	球衣号码	S	首发	Tot.	总射门	6m	6米射门	9m	9米射门	Wing	边射
7m	7米射门	Fst.	快攻	Brk.	突破	FK	任意球	EG	空门	LD	超远射
As.	助攻	PC	未得分助攻	E7	造7米	OF	技术失误	St.	抢断	C7.	被造7米
Blk.	封球	W	黄牌	2m	2分钟罚时	D	红牌	Dr	蓝牌	TP	上场时间



中国手球协会
CHINESE HANDBALL ASSOCIATION

2026年“黟县杯”全国青年女子手球锦标赛

安徽黄山

Preliminary



中国手球协会
CHINESE HANDBALL ASSOCIATION

比赛队伍技术统计

场次 NO.14

北京 31.0 - 34.5 新北实验

(16.0-18.0)(15.0-16.5)

2026-04-12 14:30

黄山黟县青少年活动中心

裁判: 马安兴(CHN) / 谷京城(CHN)

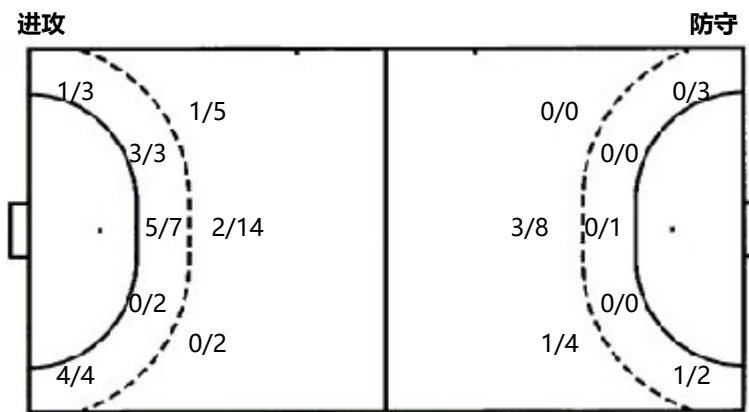
场上队员射门区域

4.张铎	8.李灿	9.米雅茹	11.陈茹	12.郭正梅	14.郑皓月	15.高钰涵
					1/1 0/1	1/1
		1/1	0/1			1/1
16.贾茜然	17.关晴文	20.金娜瑛	21.朱天一	23.张咏妍	26.纵子怡	27.张梦妮
		0/1				
		2/2 0/1			3/3 1/1	
		0/1 1/1 0/1			3miss 1/3	0/1 1/2
28.李莹	29.程欣平	合计				
1/1 1/1 1/1		1/2 1/1 2/2				
1/1 0/1 1/1		7/7 0/3 5/6				
5/5 2/2	0/1 1/1	5/9 2/2 6/10				
2post 2miss 2block 1post		5post 7miss 7block				

守门员封挡区域

12.郭正梅	16.贾茜然	23.张咏妍	合计
0/3 1/2		2/2 1/2	0/3 3/4 1/2
0/1 0/2		0/1 1/1	0/2 1/3
3/8 2/3 1/6	0/1	0/3 2/3 1/6	3/11 4/7 2/12

射门位置



7米球	3/3	7米球	6/6
快攻	4/5	快攻	10/15
突破	3/8	突破	8/10
超远射	0/0	超远射	0/0
任意球	3/5	任意球	1/3

射门统计

位置	得分	被救	射失	击柱	被封	合计	%
9m	3	4	4	3	7	21	14.0000
6m	8	2	2			12	67
边射	5	2				7	71
7m	3					3	100
快攻	4	1				5	80
突破	3	3	1	1		8	38
任意球	3	1		1		5	60
超远射							
合计	29	13	7	5	7	61	48

#	球衣号码	S	首发	Tot.	总射门	6m	6米射门	9m	9米射门	Wing	边射
7m	7米射门	Fst.	快攻	Brk.	突破	FK	任意球	EG	空门	LD	超远射
As.	助攻	PC	未得分助攻	E7	造7米	OF	技术失误	St.	抢断	C7.	被造7米
Blk.	封球	W	黄牌	2m	2分钟罚时	D	红牌	Dr	蓝牌	TP	上场时间



中国手球协会
CHINESE HANDBALL ASSOCIATION

2026年“黟县杯”全国青年女子手球锦标赛

安徽黄山

Preliminary



中国手球协会
CHINESE HANDBALL ASSOCIATION

比赛队伍技术统计

场次 NO.14

北京 31.0 - 34.5 新北实验

(16.0-18.0)(15.0-16.5)

2026-04-12 14:30

黄山黟县青少年活动中心

裁判: 马安兴(CHN) / 谷京城(CHN)

新北实验

运动员		进球 / 射门												OF	进攻			防守			判罚			时间	
#	姓名	S	Tot.	%	9m	6m	Wing	7m	Fst.	Brk.	FK	EG	LD		As.	PC	E7	St.	C7	Blk	W	2m	D		Dr
1	陈思蕊																								25:15
3	冯悦悦		1/3	33.33			1/2		0/1					1											45:00
4	唐上淼		0/3						0/2	0/1															19:18
11	杜美珊		8/11	72.73	1/3			3/3	1/2	3/3				1			1					1			32:35
12	周语涵		5/6	83.33	1/2				2/2	2/2				4			1	1							31:48
14	邓子涵		0/4		0/1		0/3							5		1	1					1			38:38
15	钱安琪																								00:00
16	陈雅婷																								19:45
17	郑聿煊													1			1								15:00
18	黄景雯															1	1								36:14
21	李诗曼		1/3	33.33		0/1			1/2											2					30:26
22	唐上渝		0/3		0/1															2					15:00
23	吴娜													1	1										15:00
24	李奕诺		1/1	100					1/1																15:00
30	孙瑞雪		7/9	77.78	1/3			2/2	2/2	1/1	1/1			2		1	2		2			1			34:10
39	宋怡冉		7/9	77.78	1/2			1/1	3/3	2/3				2	1			2							38:47
	球队失误																								
	合计		30/52	57.69	4/12	0/1	1/5	6/6	10/15	8/10	1/3			17	2	3	3	6	7		3				06:51:56

守门员		救球 / 射门										时间
#	姓名	Tot.	%	9m	6m	Wing	7m	Fst.	Brk.	FK	LD	
1	陈思蕊	4/20	20	2/5	0/1	1/3	0/2	0/4	1/2	0/3		25:15
16	陈雅婷	4/11	36.36		0/3	1/3		1/1	1/3	1/1		19:45
23	吴娜	5/11	45.45	2/2	2/6	0/1	0/1		1/1			15:00
	合计	13/42	30.95	4/7	2/10	2/7	0/3	1/5	3/6	1/4		01:00:00

教练: 于彦江

#	球衣号码	S	首发	Tot.	总射门	6m	6米射门	9m	9米射门	Wing	边射
7m	7米射门	Fst.	快攻	Brk.	突破	FK	任意球	EG	空门	LD	超远射
As.	助攻	PC	未得分助攻	E7	造7米	OF	技术失误	St.	抢断	C7.	被造7米
Blk.	封球	W	黄牌	2m	2分钟罚时	D	红牌	Dr	蓝牌	TP	上场时间



中国手球协会
CHINESE HANDBALL ASSOCIATION

2026年“黟县杯”全国青年女子手球锦标赛

安徽黄山

Preliminary



中国手球协会
CHINESE HANDBALL ASSOCIATION

比赛队伍技术统计

场次 NO.14

北京 31.0 - 34.5 新北实验

(16.0-18.0)(15.0-16.5)

2026-04-12 14:30

黄山黟县青少年活动中心

裁判: 马安兴(CHN) / 谷京城(CHN)

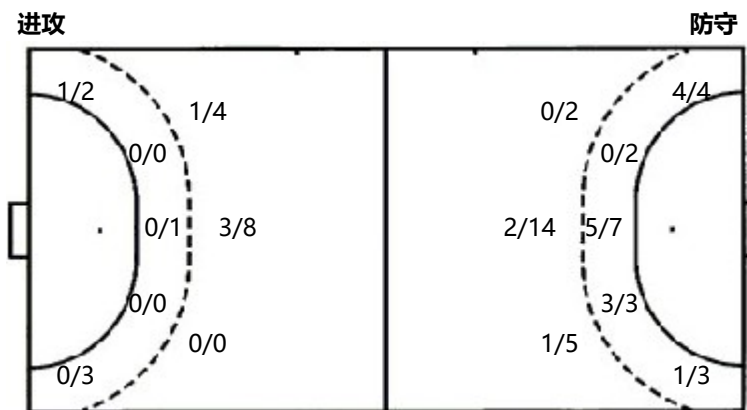
场上队员射门区域

1.陈思蕊	3.冯悦悦	4.唐上淼	11.杜美珊	12.周语涵	14.邓子涵	15.钱安琪
		0/1		1/1	0/2 0/1	
	0/1			1/1		
		0/1	0/1	2/2 2/3 4/4	3/3	0/1
				1post 1miss		1post
16.陈雅婷	17.郑聿娟	18.黄景雯	21.李诗曼	22.唐上渝	23.吴娜	24.李奕诺
			1/1			
			0/1	0/1		1/1
			1post	2miss		
30.孙瑞雪	39.宋怡冉	合计				
1/1	1/1	3/3 1/4 1/2				
1/1		2/2				2/3
1/2	3/3	8/11 3/7 10/12				
	1miss	3post 4miss 1block				

守门员封挡区域

1.陈思蕊	16.陈雅婷	23.吴娜	合计
0/1 0/1 0/1		1/1	1/2 0/1 0/2
0/6	0/1 2/2 0/2	1/1	0/7 3/3 1/6
1/6	1/1	2/2 0/2 1/2	4/9 0/2 4/10

射门位置



7米球	6/6	7米球	3/3
快攻	10/15	快攻	4/5
突破	8/10	突破	3/8
超远射	0/0	超远射	0/0
任意球	1/3	任意球	3/5

射门统计

位置	得分	被救	射失	击柱	被封	合计	%
9m	4	3	3	1	1	12	33
6m				1		1	
边射	1	3		1		5	20
7m	6					6	100
快攻	10	5				15	67
突破	8	2				10	80
任意球	1	1	1			3	33
超远射							
合计	30	14	4	3	1	52	57.9999

#	球衣号码	S	首发	Tot.	总射门	6m	6米射门	9m	9米射门	Wing	边射
7m	7米射门	Fst.	快攻	Brk.	突破	FK	任意球	EG	空门	LD	超远射
As.	助攻	PC	未得分助攻	E7	造7米	OF	技术失误	St.	抢断	C7.	被造7米
Blk.	封球	W	黄牌	2m	2分钟罚时	D	红牌	Dr	蓝牌	TP	上场时间

