



中国手球协会  
CHINESE HANDBALL ASSOCIATION

# 2026年“黟县杯”全国青年女子手球锦标赛

安徽黄山  
Preliminary



中国手球协会  
CHINESE HANDBALL ASSOCIATION

比赛队伍技术统计  
场次 NO.13

安徽 44.0 - 23.5 山东潍坊  
(24.0-15.0)(20.0-8.5)

2026-04-12 13:00  
黄山黟县青少年活动中心

裁判: 聂妍(CHN) / 张昊琦(CHN)

## 安徽

运动员		进球 / 射门												OF	进攻			防守			判罚			时间	
#	姓名	S	Tot.	%	9m	6m	Wing	7m	Fst.	Brk.	FK	EG	LD		As.	PC	E7	St.	C7	Blk	W	2m	D		Dr
2	孟紫怡		1/2	50	0/1				1/1					2											15:00
3	郝子蕴		1/2	50			0/1		1/1																24:29
4	胡荣妍		5/7	71.43	1/1	1/1	2/3		1/2					1			1								41:17
9	刘亦萱		6/7	85.71		1/1	2/3		3/3					1			1								35:30
16	俞思琪													2											38:43
18	刘庞媛		2/3	66.67		1/2			1/1					1			1								23:07
19	楼语菲		1/1	100					1/1					1											18:41
25	胡佳欣		5/6	83.33	1/1			1/1	2/3	1/1				2	3	1	1	1							33:36
28	丁希悦		4/5	80		3/3			1/2					4		2	4								35:59
32	张锦怡		1/1	100	1/1									2				1							13:35
38	童文琪													1											21:17
48	王乐慧		1/3	33.33		1/3								1			2		2		1				34:53
55	陈乐		6/7	85.71	3/4		1/1	1/1	1/1						3	2	1								40:27
66	洪子悦		0/3		0/1					0/1	0/1			1		1									17:21
67	杨雨鑫		1/1	100	1/1									1											04:33
69	陆睿涵		2/5	40	0/2	0/1			1/1	1/1				4			2								19:28
	球队失误																								
	合计		36/53	67.92	7/12	7/11	5/8	2/2	13/16	2/3	0/1			23	6	3	3	13	2	2		1			06:57:56

守门员		救球 / 射门										时间
#	姓名	Tot.	%	9m	6m	Wing	7m	Fst.	Brk.	FK	LD	
16	俞思琪	9/20	45	1/3	1/5	2/3	0/1		5/8			38:43
38	童文琪	4/15	26.67	2/2	2/4		0/1	0/3	0/5			21:17
	合计	13/35	37.14	3/5	3/9	2/3	0/2	0/3	5/13			01:00:00

教练: 王来黔

#	球衣号码	S	首发	Tot.	总射门	6m	6米射门	9m	9米射门	Wing	边射
7m	7米射门	Fst.	快攻	Brk.	突破	FK	任意球	EG	空门	LD	超远射
As.	助攻	PC	未得分助攻	E7	造7米	OF	技术失误	St.	抢断	C7.	被造7米
Blk.	封球	W	黄牌	2m	2分钟罚时	D	红牌	Dr	蓝牌	TP	上场时间



中国手球协会  
CHINESE HANDBALL ASSOCIATION

# 2026年“黟县杯”全国青年女子手球锦标赛

安徽黄山

Preliminary



中国手球协会  
CHINESE HANDBALL ASSOCIATION

比赛队伍技术统计

安徽 44.0 - 23.5 山东潍坊

2026-04-12 13:00

场次 NO.13

(24.0-15.0)(20.0-8.5)

黄山黟县青少年活动中心

裁判: 聂妍(CHN) / 张昊琦(CHN)

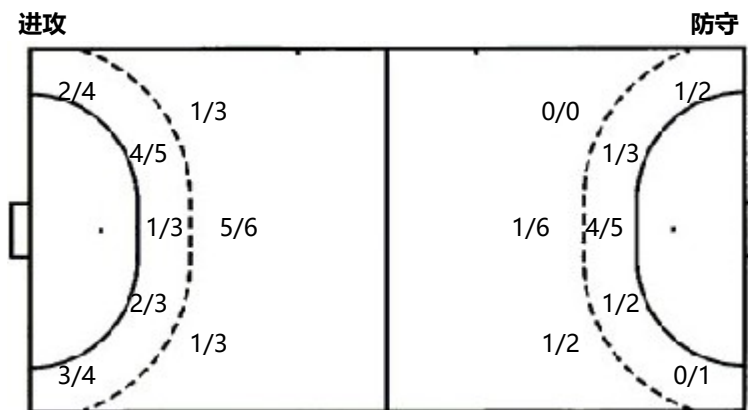
## 场上队员射门区域

2.孟紫怡	3.郝子蕴	4.胡荣妍	9.刘亦萱	16.俞思琪	18.刘庞媛	19.楼语菲
1/1	0/1	2/2	1/1		1/1	
					0/1	1/1
	1/1		2/2		1/1	
1miss		2miss	1post			
25.胡佳欣	28.丁希悦	32.张锦怡	38.童文琪	48.王乐慧	55.陈乐	66.洪子悦
3/4	1/1			1/2	1/1	2/3
					1/1	1/1
2/2	3/4	1/1		0/1	1/1	
						1post 1miss
67.杨雨鑫	69.陆睿涵	合计				
	2/2	12/15				5/6
		1/2	1/1			3/3
	0/1	10/13	1/1			3/4
	1post 1miss		3post 5miss			

## 守门员封挡区域

16.俞思琪	38.童文琪	合计
2/3	0/2	2/5
1/1	1/2	2/3
1/3	0/4	1/7
3/5		3/5
0/1	0/2	0/3
		2/6
		1/1
		2/5

## 射门位置



## 射门统计

位置	得分	被救	射失	击柱	被封	合计	%
9m	7	3	2			12	57.9999
6m	7	3		1		11	64
边射	5	1	1	1		8	63
7m	2					2	100
快攻	13	2	1			16	81
突破	2		1			3	67
任意球				1		1	
超远射							
合计	36	9	5	3		53	68

7米球	2/2	7米球	2/3
快攻	13/16	快攻	3/3
突破	2/3	突破	8/17
超远射	0/0	超远射	0/0
任意球	0/1	任意球	0/1

#	球衣号码	S	首发	Tot.	总射门	6m	6米射门	9m	9米射门	Wing	边射
7m	7米射门	Fst.	快攻	Brk.	突破	FK	任意球	EG	空门	LD	超远射
As.	助攻	PC	未得分助攻	E7	造7米	OF	技术失误	St.	抢断	C7.	被造7米
Blk.	封球	W	黄牌	2m	2分钟罚时	D	红牌	Dr	蓝牌	TP	上场时间



中国手球协会  
CHINESE HANDBALL ASSOCIATION

# 2026年“黟县杯”全国青年女子手球锦标赛

安徽黄山

Preliminary



中国手球协会  
CHINESE HANDBALL ASSOCIATION

比赛队伍技术统计

场次 NO.13

安徽 44.0 - 23.5 山东潍坊

(24.0-15.0)(20.0-8.5)

2026-04-12 13:00

黄山黟县青少年活动中心

裁判: 聂妍(CHN) / 张昊琦(CHN)

## 山东潍坊

运动员		进球 / 射门												OF	进攻			防守			判罚			时间	
#	姓名	S	Tot.	%	9m	6m	Wing	7m	Fst.	Brk.	FK	EG	LD		As.	PC	E7	St.	C7	Blk	W	2m	D		Dr
1	王宝颖																								15:00
2	王雅琳		1/1	100					1/1																31:43
7	王雅萱		2/2	100						2/2				6	1	1	1								21:17
9	梁雅璇		1/7	14.29	1/1			0/1		0/5				4	1										32:28
10	金玲岐		2/5	40		2/3	0/1			0/1							1								25:58
11	张博然		0/1				0/1							2											28:17
12	隋鑫怡																								45:00
14	咎惠																								00:00
18	宋雨心		1/2	50		0/1			1/1					2		1									45:00
26	董晓宇		4/6	66.67	0/1				1/1	3/4				5	2		1								18:43
27	杨梦雨		1/2	50	1/1						0/1			3		1									15:00
39	信雨洁		3/8	37.5	0/3	1/2				2/3				6											38:32
57	于心怡		3/4	75		3/4																			19:58
77	李玲玉		3/6	50	0/2			2/2		1/2				2				2							45:00
79	郝一诺													2			3					1			20:44
88	郑桂凯		1/1	100			1/1																		15:00
	球队失误																								
	合计		22/45	48.89	2/8	6/10	1/3	2/3	3/3	8/17	0/1			32	4	1	2	5	3			1			06:57:40

守门员		救球 / 射门										时间
#	姓名	Tot.	%	9m	6m	Wing	7m	Fst.	Brk.	FK	LD	
1	王宝颖	3/13	23.08	1/2	1/3		0/1	1/7				15:00
12	隋鑫怡	6/32	18.75	2/8	2/7	1/6	0/1	1/8	0/2			45:00
	合计	9/45	20	3/10	3/10	1/6	0/2	2/15	0/2			01:00:00

教练: 杨帅

#	球衣号码	S	首发	Tot.	总射门	6m	6米射门	9m	9米射门	Wing	边射
7m	7米射门	Fst.	快攻	Brk.	突破	FK	任意球	EG	空门	LD	超远射
As.	助攻	PC	未得分助攻	E7	造7米	OF	技术失误	St.	抢断	C7.	被造7米
Blk.	封球	W	黄牌	2m	2分钟罚时	D	红牌	Dr	蓝牌	TP	上场时间



中国手球协会  
CHINESE HANDBALL ASSOCIATION

# 2026年“黟县杯”全国青年女子手球锦标赛

安徽黄山

Preliminary



中国手球协会  
CHINESE HANDBALL ASSOCIATION

比赛队伍技术统计

安徽 44.0 - 23.5 山东潍坊

2026-04-12 13:00

场次 NO.13

(24.0-15.0)(20.0-8.5)

黄山黟县青少年活动中心

裁判: 聂妍(CHN) / 张昊琦(CHN)

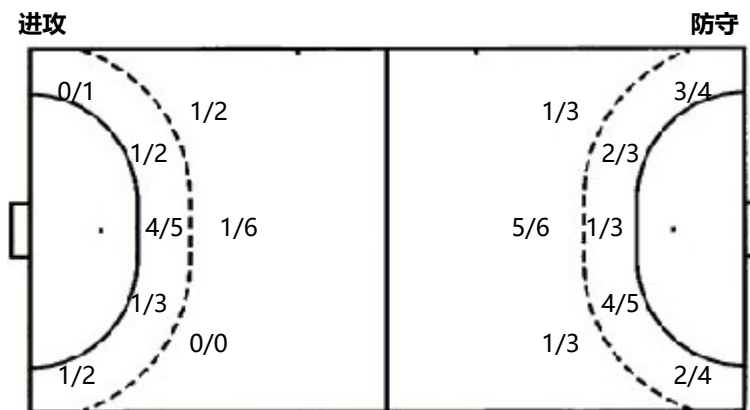
## 场上队员射门区域

1.王宝颖	2.王雅琳	7.王雅萱	9.梁雅璇	10.金玲岐	11.张博然	12.隋鑫怡
	1/1		0/1		1/2	
		1/1	1/1	0/1		
			4miss	1post		
14.咎惠	18.宋雨心	26.董晓宇	27.杨梦雨	39.信雨洁	57.于心怡	77.李玲玉
	1/1			0/1		
					1/1	2/3
		1/1		3/3	0/1	1/3 0/1 1/1
						1/1
		1post		2miss 1block		
79.郝一诺	88.郑桂凯	合计				
		3/5		4/6		
		1/3	0/1	3/5		
		6/7	2/5	3/3		
		2post	6miss	2block		

## 守门员封挡区域

1.王宝颖	12.隋鑫怡	合计
1/6	2/9	1/6
0/1	1/1	0/1
1/4	2/9	0/1
	0/1	0/3
	0/1	0/3
	3/13	0/1
	1/4	

## 射门位置



## 射门统计

位置	得分	被救	射失	击柱	被封	合计	%
9m	2	3	2		1	8	25
6m	6	3		1		10	60
边射	1	2				3	33
7m	2		1			3	67
快攻	3					3	100
突破	8	5	3	1		17	47
任意球					1	1	
超远射							
合计	22	13	6	2	2	45	49

7米球	2/3	7米球	2/2
快攻	3/3	快攻	13/16
突破	8/17	突破	2/3
超远射	0/0	超远射	0/0
任意球	0/1	任意球	0/1

# 球衣号码	S 首发	Tot. 总射门	6m 6米射门	9m 9米射门	Wing 边射
7m 7米射门	Fst. 快攻	Brk. 突破	FK 任意球	EG 空门	LD 超远射
As. 助攻	PC 未得分助攻	E7 造7米	OF 技术失误	St. 抢断	C7. 被造7米
Blk. 封球	W 黄牌	2m 2分钟罚时	D 红牌	Dr 蓝牌	TP 上场时间

