



中国手球协会  
CHINESE HANDBALL ASSOCIATION

# 2026年“黟县杯”全国青年女子手球锦标赛

安徽黄山

Preliminary



中国手球协会  
CHINESE HANDBALL ASSOCIATION

比赛队伍技术统计

场次 NO.12

广西 31.0 - 36.0 山东青岛

(12.0-21.5)(19.0-14.5)

2026-04-11 16:00

黄山黟县青少年活动中心

裁判: 杨春(CHN) / 关贺元(CHN)

## 广西

运动员		进球 / 射门												OF	进攻			防守			判罚			时间	
#	姓名	S	Tot.	%	9m	6m	Wing	7m	Fst.	Brk.	FK	EG	LD		As.	PC	E7	St.	C7	Blk	W	2m	D		Dr
3	何名慧													2											15:00
5	何锐敏		3/4	75	1/2	1/1	1/1											1							45:00
7	江欣岚		0/1				0/1																		15:00
8	叶菲		11/17	64.71	2/5	0/1			1/1	8/10				5	3	4		1				1			40:16
9	卢其林																								00:00
12	梁佳馨													1											45:00
16	翟东梅																								00:00
17	曾秋元		1/7	14.29	1/5			0/1			0/1			1											31:55
19	陈芊羽																								15:00
21	黄欣		3/3	100		2/2			1/1					2				1							39:54
23	麻海珍																								15:00
24	李堰清		2/5	40		0/1	0/1			2/3				3											30:46
25	黄盈盈		1/2	50			1/1		0/1					1											20:05
29	蔡子怡		4/10	40	1/5	1/2		0/1		2/2				4				1				3			40:29
35	农春妹																								15:00
94	石运梅		4/4	100		3/3			1/1					2				1							45:00
	球队失误																								
	合计		29/53	54.72	5/17	7/10	2/4	0/2	3/4	12/15	0/1			21	3	4	3	2				4			06:53:25

守门员		救球 / 射门										时间
#	姓名	Tot.	%	9m	6m	Wing	7m	Fst.	Brk.	FK	LD	
12	梁佳馨	10/34	29.41	3/4	1/11	1/8	1/3	3/5	1/3			45:00
16	翟东梅											00:00
19	陈芊羽	2/12	16.67	0/1	0/3	1/4		0/2	1/2			15:00
	合计	12/46	26.09	3/5	1/14	2/12	1/3	3/7	2/5			01:00:00

教练: 商志运

#	球衣号码	S	首发	Tot.	总射门	6m	6米射门	9m	9米射门	Wing	边射
7m	7米射门	Fst.	快攻	Brk.	突破	FK	任意球	EG	空门	LD	超远射
As.	助攻	PC	未得分助攻	E7	造7米	OF	技术失误	St.	抢断	C7.	被造7米
Blk.	封球	W	黄牌	2m	2分钟罚时	D	红牌	Dr	蓝牌	TP	上场时间



中国手球协会  
CHINESE HANDBALL ASSOCIATION

# 2026年“黟县杯”全国青年女子手球锦标赛

安徽黄山

Preliminary



中国手球协会  
CHINESE HANDBALL ASSOCIATION

比赛队伍技术统计

场次 NO.12

广西 31.0 - 36.0 山东青岛

(12.0-21.5)(19.0-14.5)

2026-04-11 16:00

黄山黟县青少年活动中心

裁判: 杨春(CHN) / 关贺元(CHN)

## 场上队员射门区域

3.何名慧	5.何锐敏	7.江欣岚	8.叶菲	9.卢其林	12.梁佳馨	16.翟东梅
			0/1 3/3			
		0/1	0/1 3/3			
	0/1 2/2		3/3 0/1 2/2			

1post 2miss

17.曾秋元	19.陈芊羽	21.黄欣	23.麻海珍	24.李璟清	25.黄盈盈	29.蔡子怡
					1/1 0/1	
0/1						0/1
0/2 1/2		1/1 2/2		0/1 1/2		1/1 1/3 2/4

2miss

1miss

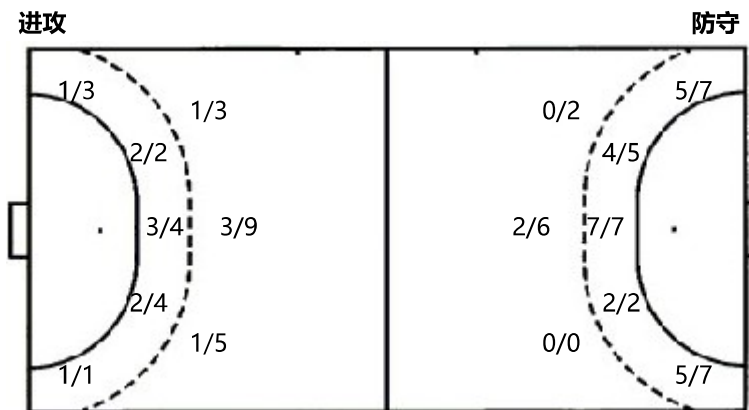
35.农春妹	94.石运梅	合计
		1/1 0/1 3/5
	1/1	0/3 6/7
1/1 1/1 1/1		6/9 2/6 11/15

1post 5miss

## 守门员封挡区域

12.梁佳馨	16.翟东梅	19.陈芊羽	合计
0/2 0/1 0/5		0/1 0/1 2/2	0/3 0/2 2/7
2/4 0/3		0/1 0/3	2/5 0/6
4/13 4/6		0/3 0/1	4/16 4/7

## 射门位置



7米球	0/2	7米球	2/4
快攻	3/4	快攻	4/7
突破	12/15	突破	3/5
超远射	0/0	超远射	0/0
任意球	0/1	任意球	0/1

## 射门统计

位置	得分	被救	射失	击柱	被封	合计	%
9m	5	9	2	1		17	28.9999
6m	7	3				10	70
边射	2	2				4	50
7m		1	1			2	
快攻	3	1				4	75
突破	12	1	2			15	80
任意球		1				1	
超远射							
合计	29	18	5	1		53	55.0000

#	球衣号码	S	首发	Tot.	总射门	6m	6米射门	9m	9米射门	Wing	边射
7m	7米射门	Fst.	快攻	Brk.	突破	FK	任意球	EG	空门	LD	超远射
As.	助攻	PC	未得分助攻	E7	造7米	OF	技术失误	St.	抢断	C7.	被造7米
Blk.	封球	W	黄牌	2m	2分钟罚时	D	红牌	Dr	蓝牌	TP	上场时间



中国手球协会  
CHINESE HANDBALL ASSOCIATION

# 2026年“黟县杯”全国青年女子手球锦标赛

安徽黄山  
Preliminary



中国手球协会  
CHINESE HANDBALL ASSOCIATION

比赛队伍技术统计  
场次 NO.12

广西 31.0 - 36.0 山东青岛  
(12.0-21.5)(19.0-14.5)

2026-04-11 16:00  
黄山黟县青少年活动中心

裁判: 杨春(CHN) / 关贺元(CHN)

## 山东青岛

运动员		进球 / 射门												OF	进攻			防守			判罚			时间	
#	姓名	S	Tot.	%	9m	6m	Wing	7m	Fst.	Brk.	FK	EG	LD		As.	PC	E7	St.	C7	Blk	W	2m	D		Dr
2	张心羽		5/6	83.33		4/4			1/1		0/1			1		1						1			29:28
6	陈佳艺		1/3	33.33			1/1		0/1	0/1				1			2					1			29:01
7	任张宁		7/9	77.78	0/1	5/5	2/2		0/1																34:18
8	丁川皓		2/5	40	1/3	0/1	1/1							3	2			2							37:18
9	郝宗奕		6/10	60			2/4	2/3	2/3					1				1							37:40
10	顾梓禾		4/6	66.67	0/1	1/1	1/1	0/1		2/2				4								1			36:21
11	满子悦		2/3	66.67			2/3							1											15:00
12	郝阳													1											07:42
16	张依然													1	1										41:22
17	臧妍杰		0/2		0/1		0/1							1											07:42
18	王俐雅		2/2	100		2/2										1		1				2			24:31
19	张欣茹													1											18:38
20	陶璐得		1/2	50		1/1				0/1				2	1										24:13
21	王梓墨													1											21:13
22	杨洁		1/1	100	1/1									3											22:42
23	赵方锐		3/4	75	0/1		1/1		1/1	1/1							2								22:42
	球队失误																								
	合计		34/53	64.15	2/8	13/14	10/14	2/4	4/7	3/5	0/1			21	4	2	4	4				5			06:49:51

守门员		救球 / 射门											时间
#	姓名	Tot.	%	9m	6m	Wing	7m	Fst.	Brk.	FK	LD		
16	张依然	12/33	36.36	5/9	3/9	0/1	1/1	1/2	1/10	1/1		41:22	
19	张欣茹	6/14	42.86	4/5	0/1	2/3		0/2	0/3			18:38	
	合计	18/47	38.3	9/14	3/10	2/4	1/1	1/4	1/13	1/1		01:00:00	

教练: 王帅

#	球衣号码	S	首发	Tot.	总射门	6m	6米射门	9m	9米射门	Wing	边射
7m	7米射门	Fst.	快攻	Brk.	突破	FK	任意球	EG	空门	LD	超远射
As.	助攻	PC	未得分助攻	E7	造7米	OF	技术失误	St.	抢断	C7.	被造7米
Blk.	封球	W	黄牌	2m	2分钟罚时	D	红牌	Dr	蓝牌	TP	上场时间



中国手球协会  
CHINESE HANDBALL ASSOCIATION

# 2026年“黟县杯”全国青年女子手球锦标赛

安徽黄山

Preliminary



中国手球协会  
CHINESE HANDBALL ASSOCIATION

比赛队伍技术统计

场次 NO.12

广西 31.0 - 36.0 山东青岛

(12.0-21.5)(19.0-14.5)

2026-04-11 16:00

黄山黟县青少年活动中心

裁判: 杨春(CHN) / 关贺元(CHN)

## 场上队员射门区域

2.张心羽			6.陈佳艺			7.任张宁			8.丁川皓			9.郝宗奕			10.顾梓禾			11.满子悦		
1/1	1/1							2/2				1/1	1/1	2/2			1/1	1/1		0/1
1/1								1/1			1/1	0/1			1/2		1/1			1/1
2/2					1/3	4/6			1/2		0/1	1/1		1/2	1/2					

12.郝阳			16.张依然			17.臧妍杰			18.王俐雅			19.张欣茹			20.陶璐得			21.王梓墨		
																	0/1			
																	1/1			
									2/2											

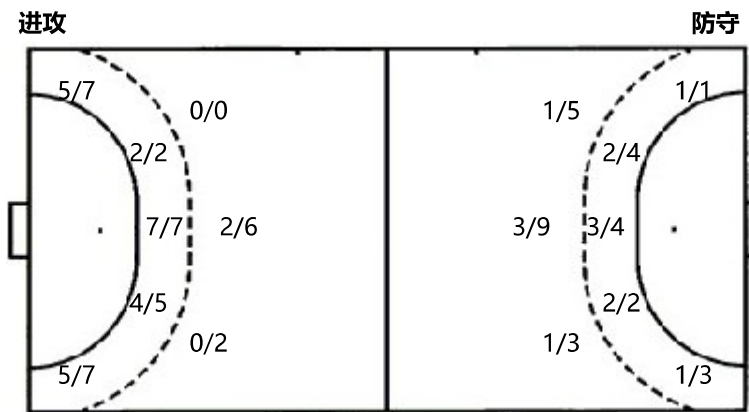
22.杨洁			23.赵方锐			合计		
						3/3	2/2	5/7
		1/1	1/1		1/1	3/5		6/6
			1/1			12/16		3/7

1miss 2post 5miss

## 守门员封挡区域

16.张依然			19.张欣茹			合计		
		2/5	0/1	1/1		0/1	1/1	2/5
	2/2	1/4		1/1	0/3		3/3	1/7
2/6	2/4	3/12	1/3	2/2	1/3	3/9	4/6	4/15

## 射门位置



7米球	2/4	7米球	0/2
快攻	4/7	快攻	3/4
突破	3/5	突破	12/15
超远射	0/0	超远射	0/0
任意球	0/1	任意球	0/1

## 射门统计

位置	得分	被救	射失	击柱	被封	合计	%
9m	2	3	3			8	25
6m	13	1				14	93
边射	10	2	1	1		14	71
7m	2	1		1		4	50
快攻	4	3				7	57.0000
突破	3	2				5	60
任意球			1			1	
超远射							
合计	34	12	5	2		53	64

#	球衣号码	S	首发	Tot.	总射门	6m	6米射门	9m	9米射门	Wing	边射
7m	7米射门	Fst.	快攻	Brk.	突破	FK	任意球	EG	空门	LD	超远射
As.	助攻	PC	未得分助攻	E7	造7米	OF	技术失误	St.	抢断	C7.	被造7米
Blk.	封球	W	黄牌	2m	2分钟罚时	D	红牌	Dr	蓝牌	TP	上场时间