



中国手球协会
CHINESE HANDBALL ASSOCIATION

2026年“黟县杯”全国青年女子手球锦标赛

安徽黄山

Preliminary



中国手球协会
CHINESE HANDBALL ASSOCIATION

比赛队伍技术统计

场次 NO.11

江苏铭凡 41.0 - 14.0 安徽体校

(22.0-6.0)(19.0-8.0)

2026-04-11 14:30

黄山黟县青少年活动中心

裁判: 安鑫(CHN) / 江迎新(CHN)

江苏铭凡

运动员		进球 / 射门												OF	进攻			防守			判罚			时间	
#	姓名	S	Tot.	%	9m	6m	Wing	7m	Fst.	Brk.	FK	EG	LD		As.	PC	E7	St.	C7	Blk	W	2m	D		Dr
1	王晓妍													2	3	1									31:23
6	祝一凡		5/5	100		1/1			2/2	2/2				1	1	1		1							25:23
8	刘雨晴		5/6	83.33	1/1	1/1			0/1	3/3				4	1	1		2							39:16
9	刘予彤		1/1	100		1/1													1						12:52
11	沙依瑶		2/4	50			0/1		2/3																15:00
13	李子风		3/5	60	0/1		1/1	1/1	0/1	1/1				4	1	1	1								31:21
17	沈秋阳		2/2	100			1/1		1/1					1											27:50
18	程雅涵		2/3	66.67		1/1	1/2							1	1			1							32:09
20	张朔颜		3/5	60	1/3					2/2				1											15:00
25	张秋雨		2/2	100					2/2																21:26
27	付语婕		1/2	50		0/1				1/1				3											31:22
28	周紫煊		4/4	100		3/3			1/1								2		2						15:00
30	李子艾		3/3	100		3/3								2			1	1		1					19:36
33	陈舒婕		3/4	75	0/1		1/1		1/1	1/1				1		1	1								45:00
34	张井文		1/3	33.33	1/2				0/1						1			1							28:37
36	黄思彤													1	1										28:36
	球队失误																								
	合计		37/49	75.51	3/8	10/11	4/6	1/1	9/13	10/10				21	9	4	4	7	1	4					06:59:51

守门员		救球 / 射门										时间
#	姓名	Tot.	%	9m	6m	Wing	7m	Fst.	Brk.	FK	LD	
1	王晓妍	7/13	53.85	2/2	0/1	1/3	1/2	1/1	2/4			31:23
36	黄思彤	0/8		0/1	0/2	0/1	0/1		0/3			28:36
	合计	7/21	33.33	2/3	0/3	1/4	1/3	1/1	2/7			00:59:59

教练: 蓝小玲

#	球衣号码	S	首发	Tot.	总射门	6m	6米射门	9m	9米射门	Wing	边射
7m	7米射门	Fst.	快攻	Brk.	突破	FK	任意球	EG	空门	LD	超远射
As.	助攻	PC	未得分助攻	E7	造7米	OF	技术失误	St.	抢断	C7.	被造7米
Blk.	封球	W	黄牌	2m	2分钟罚时	D	红牌	Dr	蓝牌	TP	上场时间



中国手球协会
CHINESE HANDBALL ASSOCIATION

2026年“黟县杯”全国青年女子手球锦标赛

安徽黄山

Preliminary



中国手球协会
CHINESE HANDBALL ASSOCIATION

比赛队伍技术统计

江苏铭凡 41.0 - 14.0 安徽体校

2026-04-11 14:30

场次 NO.11

(22.0-6.0)(19.0-8.0)

黄山黟县青少年活动中心

裁判: 安鑫(CHN) / 江迎新(CHN)

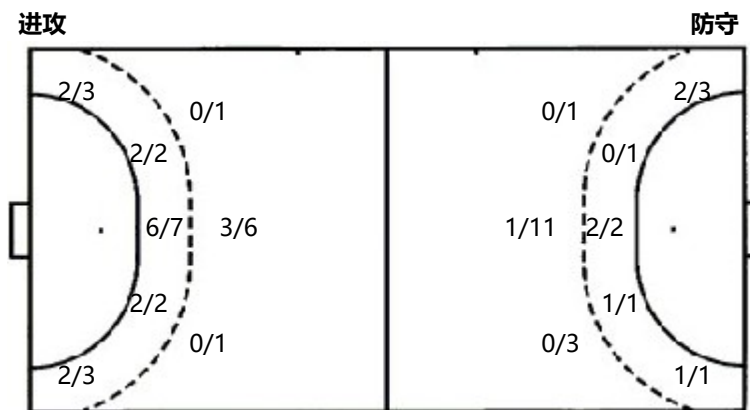
场上队员射门区域

1.王晓妍	6.祝一凡	8.刘雨晴	9.刘予彤	11.沙依瑶	13.李子风	17.沈秋阳
	1/1			0/1		
	1/1	3/3	4/4	1/1	2/3	1/1
			1miss		1miss	
18.程雅涵	20.张朔颜	25.张秋雨	27.付语婕	28.周紫煊	30.李子艾	33.陈妤婕
1/1	0/1			2/2	1/1	2/2
	1/1					
	1/1	1/1	1/1	1/1		1/1
1post	1miss		1post			
34.张井文	36.黄思彤	合计				
		4/6				3/3
1/1		6/7				1/1
	0/1	14/15	2/2			7/8
1miss		2post	4miss	1block		

守门员封挡区域

1.王晓妍	36.黄思彤	合计
1/1	0/1	0/4
1/2	0/1	
0/1	0/1	0/1
1/3		1/2
1/2		1/3
2/2		0/2
		0/1
		2/3

射门位置



射门统计

位置	得分	被救	射失	击柱	被封	合计	%
9m	3	2	2		1	8	38
6m	10			1		11	91
边射	4	1		1		6	67
7m	1					1	100
快攻	9	2	2			13	69
突破	10					10	100
任意球							
超远射							
合计	37	5	4	2	1	49	76

7米球	1/1	7米球	2/4
快攻	9/13	快攻	0/2
突破	10/10	突破	5/10
超远射	0/0	超远射	0/0
任意球	0/0	任意球	0/1

#	球衣号码	S	首发	Tot.	总射门	6m	6米射门	9m	9米射门	Wing	边射
7m	7米射门	Fst.	快攻	Brk.	突破	FK	任意球	EG	空门	LD	超远射
As.	助攻	PC	未得分助攻	E7	造7米	OF	技术失误	St.	抢断	C7.	被造7米
Blk.	封球	W	黄牌	2m	2分钟罚时	D	红牌	Dr	蓝牌	TP	上场时间



中国手球协会
CHINESE HANDBALL ASSOCIATION

2026年“黟县杯”全国青年女子手球锦标赛

安徽黄山

Preliminary



中国手球协会
CHINESE HANDBALL ASSOCIATION

比赛队伍技术统计

江苏铭凡 41.0 - 14.0 安徽体校

2026-04-11 14:30

场次 NO.11

(22.0-6.0)(19.0-8.0)

黄山黟县青少年活动中心

裁判: 安鑫(CHN) / 江迎新(CHN)

安徽体校

运动员		进球 / 射门												OF	进攻			防守			判罚			时间	
#	姓名	S	Tot.	%	9m	6m	Wing	7m	Fst.	Brk.	FK	EG	LD		As.	PC	E7	St.	C7	Blk	W	2m	D		Dr
2	钱梦茹		0/2		0/2									3											23:39
3	马小涵		3/6	50	0/3		2/2			1/1				3											36:21
6	吕靖宇		0/1			0/1								1								1			21:31
7	马紫萱		2/4	50	1/1		0/1	1/2						2			2	1							45:00
8	李丽娜																					1			20:54
9	朱紫涵		0/5		0/2				0/1	0/1	0/1			3											36:21
10	张宇珊													1		1	1					1			35:19
11	刘卡卡		0/1		0/1									2											12:24
12	张艺馨																								10:46
13	李威盛		0/1		0/1									4											15:00
14	王鑫怡													1											27:34
16	孙傲																								15:00
17	蒋珊		3/3	100		1/1	1/1			1/1															23:39
19	陆美雪		0/3		0/3									1											13:58
20	王伟娜																								34:13
25	杨金玉		6/14	42.86	0/2	2/2		1/2	0/1	3/7				7			1	1							41:52
	球队失误																								
	合计		14/40	35	1/15	3/4	3/4	2/4	0/2	5/10	0/1			28			1	1	4	1		3			06:53:31

守门员		救球 / 射门										时间
#	姓名	Tot.	%	9m	6m	Wing	7m	Fst.	Brk.	FK	LD	
12	张艺馨	1/7	14.29	1/1	0/1	0/1		0/1	0/3			10:46
16	孙傲	2/13	15.38		0/3	1/3	0/1	1/4	0/2			15:00
20	王伟娜	2/22	9.09	1/4	0/6	0/1		1/6	0/5			34:13
	合计	5/42	11.9	2/5	0/10	1/5	0/1	2/11	0/10			00:59:59

教练: 沈萍

#	球衣号码	S	首发	Tot.	总射门	6m	6米射门	9m	9米射门	Wing	边射
7m	7米射门	Fst.	快攻	Brk.	突破	FK	任意球	EG	空门	LD	超远射
As.	助攻	PC	未得分助攻	E7	造7米	OF	技术失误	St.	抢断	C7.	被造7米
Blk.	封球	W	黄牌	2m	2分钟罚时	D	红牌	Dr	蓝牌	TP	上场时间



中国手球协会
CHINESE HANDBALL ASSOCIATION

2026年“黟县杯”全国青年女子手球锦标赛

安徽黄山

Preliminary



中国手球协会
CHINESE HANDBALL ASSOCIATION

比赛队伍技术统计

场次 NO.11

江苏铭凡 41.0 - 14.0 安徽体校

(22.0-6.0)(19.0-8.0)

2026-04-11 14:30

黄山黟县青少年活动中心

裁判: 安鑫(CHN) / 江迎新(CHN)

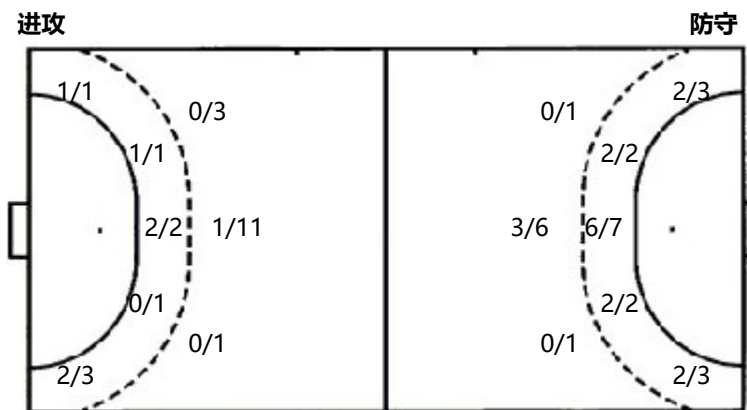
场上队员射门区域

2.钱梦茹	3.马小涵	6.吕靖宇	7.马紫萱	8.李丽娜	9.朱紫涵	10.张宇珊
	1/1		2/3		0/1	
	2/2					
						0/1
1post 1miss	1post 1block	1post	1post		2post 1block	
11.刘卡卡	12.张艺馨	13.李威盛	14.王鑫怡	16.孙傲	17.蒋珊	19.陆美雪
					1/1	
					1/1	1/1
1miss						2miss 1block
20.王伟娜	25.杨金玉	合计				
	1/1 1/2 1/1	1/2 2/3 4/5				
	0/1 1/2	2/3 1/2				
	1/1 1/1	2/2 1/1 1/3				
	1post 4miss	7post 8miss 4block				

守门员封挡区域

12.张艺馨	16.孙傲	20.王伟娜	合计
1/1	1/3	0/2	2/6
0/1	1/3	0/3	1/7
0/3	0/3 0/1 0/2	1/9 0/1 1/4	1/15 0/2 1/8

射门位置



7米球	2/4	7米球	1/1
快攻	0/2	快攻	9/13
突破	5/10	突破	10/10
超远射	0/0	超远射	0/0
任意球	0/1	任意球	0/0

射门统计

位置	得分	被救	射失	击柱	被封	合计	%
9m	1	2	6	2	4	15	7.00000
6m	3			1		4	75
边射	3	1				4	75
7m	2	1		1		4	50
快攻		1		1		2	
突破	5	2	2	1		10	50
任意球				1		1	
超远射							
合计	14	7	8	7	4	40	35

#	球衣号码	S	首发	Tot.	总射门	6m	6米射门	9m	9米射门	Wing	边射
7m	7米射门	Fst.	快攻	Brk.	突破	FK	任意球	EG	空门	LD	超远射
As.	助攻	PC	未得分助攻	E7	造7米	OF	技术失误	St.	抢断	C7.	被造7米
Blk.	封球	W	黄牌	2m	2分钟罚时	D	红牌	Dr	蓝牌	TP	上场时间