



中国手球协会
CHINESE HANDBALL ASSOCIATION

2026年“黟县杯”全国青年女子手球锦标赛

安徽黄山
Preliminary



中国手球协会
CHINESE HANDBALL ASSOCIATION

比赛队伍技术统计
场次 NO.10

安徽 33.5 - 28.5 新北实验
(15.0-14.0)(18.5-14.5)

2026-04-10 17:30
黄山黟县青少年活动中心

裁判: 刘欢(CHN) / 肖顺哲(CHN)

安徽

运动员		进球 / 射门												OF	进攻			防守			判罚			时间	
#	姓名	S	Tot.	%	9m	6m	Wing	7m	Fst.	Brk.	FK	EG	LD		As.	PC	E7	St.	C7	Blk	W	2m	D		Dr
2	孟紫怡		0/1							0/1				3			1								15:00
3	郝子蕴		2/3	66.67			1/2		1/1					1			1								16:48
4	胡荣妍		2/3	66.67	1/1				1/2					2	1		3								45:00
9	刘亦萱		9/11	81.82			5/7		4/4					1		1						1			41:08
16	俞思琪													1											39:13
18	刘庞媛													1								1			13:00
19	楼语菲		1/1	100					1/1							1									15:00
25	胡佳欣		2/5	40	1/2		0/1			1/2				5	2		1								43:34
28	丁希悦													1	1										15:00
32	张锦怡													1											01:26
38	童文琪																								20:47
48	王乐慧		3/4	75		3/4								1					1		2				40:56
55	陈乐		5/5	100	4/4			1/1						2	1							1			42:58
66	洪子悦		1/3	33.33	1/3									1											15:00
67	杨雨鑫																								00:00
69	陆睿涵		5/9	55.56	1/5	1/1			1/1	2/2				2				1							45:00
	球队失误																								
	合计		30/45	66.67	8/15	4/5	6/10	1/1	8/9	3/5				22	5	2	6	1	1		5				06:49:50

守门员		救球 / 射门										时间
#	姓名	Tot.	%	9m	6m	Wing	7m	Fst.	Brk.	FK	LD	
16	俞思琪	8/26	30.77	3/7	0/3	2/5	0/1	2/6	1/4			39:13
38	童文琪	6/13	46.15	1/3	1/3	1/1	1/1	1/3	1/2			20:47
	合计	14/39	35.9	4/10	1/6	3/6	1/2	3/9	2/6			01:00:00

教练: 王来黔

#	球衣号码	S	首发	Tot.	总射门	6m	6米射门	9m	9米射门	Wing	边射
7m	7米射门	Fst.	快攻	Brk.	突破	FK	任意球	EG	空门	LD	超远射
As.	助攻	PC	未得分助攻	E7	造7米	OF	技术失误	St.	抢断	C7.	被造7米
Blk.	封球	W	黄牌	2m	2分钟罚时	D	红牌	Dr	蓝牌	TP	上场时间



中国手球协会
CHINESE HANDBALL ASSOCIATION

2026年“黟县杯”全国青年女子手球锦标赛

安徽黄山
Preliminary



中国手球协会
CHINESE HANDBALL ASSOCIATION

比赛队伍技术统计
场次 NO.10

安徽 33.5 - 28.5 新北实验
(15.0-14.0)(18.5-14.5)

2026-04-10 17:30
黄山黟县青少年活动中心

裁判: 刘欢(CHN) / 肖顺哲(CHN)

新北实验

运动员		进球 / 射门												OF	进攻			防守			判罚			时间	
#	姓名	S	Tot.	%	9m	6m	Wing	7m	Fst.	Brk.	FK	EG	LD		As.	PC	E7	St.	C7	Blk	W	2m	D		Dr
1	陈思蕊															1									41:30
3	冯悦悦		1/2	50			1/2																		15:00
4	唐上淼		1/2	50			0/1		1/1					1	1			1							26:34
8	陈鑫怡													1											15:00
11	杜美珊		9/13	69.23	5/7	1/1		0/1		3/4				2	1										45:00
12	周语涵		1/2	50	1/1		0/1							3				1							18:26
14	邓子涵																								00:00
15	钱安琪		1/3	33.33					1/3						1			1					1		31:27
16	陈雅婷																								00:00
17	郑聿焯		0/1		0/1												1								15:00
18	黄景雯		2/3	66.67		2/3								4									1		18:53
21	李诗曼		1/1	100					1/1																45:00
22	唐上渝		4/4	100		1/1	2/2		1/1					1	1										41:32
23	吴娜													2											18:28
30	孙瑞雪		2/11	18.18	0/6	0/1		1/1	1/2	0/1				3											39:02
39	宋怡冉		3/7	42.86	0/1	1/1			1/1	1/4				3				2							45:00
	球队失误																								
	合计		25/49	51.02	6/16	5/7	3/6	1/2	6/9	4/9				20	4	1	1	3	2			2			06:55:52

守门员		救球 / 射门											时间
#	姓名	Tot.	%	9m	6m	Wing	7m	Fst.	Brk.	FK	LD		
1	陈思蕊	5/26	19.23	3/9	1/5	0/5		0/5	1/2			41:30	
16	陈雅婷											00:00	
23	吴娜	2/11	18.18	0/2		1/2	0/1	0/3	1/3			18:28	
	合计	7/37	18.92	3/11	1/5	1/7	0/1	0/8	2/5			00:59:58	

教练: 于彦江

#	球衣号码	S	首发	Tot.	总射门	6m	6米射门	9m	9米射门	Wing	边射
7m	7米射门	Fst.	快攻	Brk.	突破	FK	任意球	EG	空门	LD	超远射
As.	助攻	PC	未得分助攻	E7	造7米	OF	技术失误	St.	抢断	C7.	被造7米
Blk.	封球	W	黄牌	2m	2分钟罚时	D	红牌	Dr	蓝牌	TP	上场时间



中国手球协会
CHINESE HANDBALL ASSOCIATION

2026年“黟县杯”全国青年女子手球锦标赛

安徽黄山

Preliminary



中国手球协会
CHINESE HANDBALL ASSOCIATION

比赛队伍技术统计

安徽 33.5 - 28.5 新北实验

2026-04-10 17:30

场次 NO.10

(15.0-14.0)(18.5-14.5)

黄山黟县青少年活动中心

裁判: 刘欢(CHN) / 肖顺哲(CHN)

场上队员射门区域

1.陈思蕊	3.冯悦悦	4.唐上淼	8.陈鑫怡	11.杜美珊	12.周语涵	14.邓子涵
		1/1		2/2	0/1	1/1
				1/2		
	0/1	1/1		1/2	3/5	

15.钱安琪	16.陈雅婷	17.郑聿娟	18.黄景雯	21.李诗曼	22.唐上渝	23.吴娜
			1/1		3/3	1/1
0/1						
0/1	1/1		1/1	1/1		

1miss

1post

30.孙瑞雪	39.宋怡冉	合计
	0/1	6/6
0/1		1/4
	1/2	5/6
	1/2	2/3
	2/2	3/5
		2/4
		6/9

4post 1miss

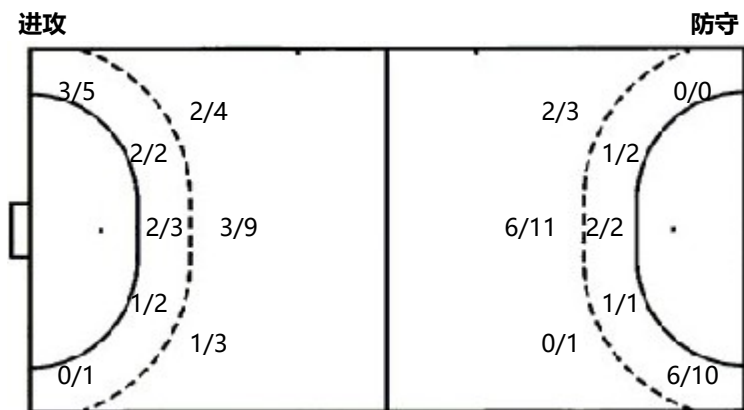
2miss 1block

5post 4miss 1block

守门员封挡区域

1.陈思蕊	16.陈雅婷	23.吴娜	合计
1/4	0/2	0/2	1/6
0/2		3/4	0/4
1/4	0/4	0/4	0/4
			0/2
			4/5
			2/6
			0/4
			0/6

射门位置



射门统计

位置	得分	被救	射失	击柱	被封	合计	%
9m	6	4	2	3	1	16	38
6m	5	1		1		7	71
边射	3	3				6	50
7m	1	1				2	50
快攻	6	3				9	67
突破	4	2	2	1		9	44
任意球							
超远射							
合计	25	14	4	5	1	49	51

7米球	1/2	7米球	1/1
快攻	6/9	快攻	8/9
突破	4/9	突破	3/5
超远射	0/0	超远射	0/0
任意球	0/0	任意球	0/0

#	球衣号码	S	首发	Tot.	总射门	6m	6米射门	9m	9米射门	Wing	边射
7m	7米射门	Fst.	快攻	Brk.	突破	FK	任意球	EG	空门	LD	超远射
As.	助攻	PC	未得分助攻	E7	造7米	OF	技术失误	St.	抢断	C7.	被造7米
Blk.	封球	W	黄牌	2m	2分钟罚时	D	红牌	Dr	蓝牌	TP	上场时间