

2025-2026中国手球超级联赛女子联赛

溯美记·荣昌赛区

手球
女子

个人/全队技术累计表
截止至30场

溯美记·荣昌赛区
2026-02-09

号码	姓名	远射	近射	边射	快攻	突破	任意	七米	超远射	合计	%	助攻	失误	警告	2'	取消	场数	时间
广东女子手球俱乐部																		
(场上队员)																		
5	赵晔	1/3		1/2	1/3	3/3		2/3		8/14	57.1%		3		3		5	01:25:23
6	张雨乐		1/1	3/6	4/6	1/1				9/14	64.3%		2		2		5	02:12:26
7	顾天澍			2/5						2/5	40%	1	2				2	00:30:50
8	唐悦	3/11	7/13	2/2	5/5	9/16		9/12		35/59	59.3%	8	18		2		5	04:26:26
10	董雪		3/3		1/1					4/4	100%		1				5	01:48:16
11	周亚茹		8/10		1/1					9/11	81.8%	2	2				5	02:39:00
12	李晓晴	0/2	4/5		1/2	3/3	1/2	4/4		13/18	72.2%	1	9		2		5	03:35:56
13	杨慧		1/3	13/20	5/7					19/30	63.3%		3				5	04:13:09
15	王慧																	00:00:00
17	崔云莉			4/10	5/6					9/16	56.3%		3				4	01:53:21
19	张晓梅	2/7	2/3			1/1				5/11	45.5%	1	6				3	01:00:49
21	朱海云	7/13	10/15		2/2	3/4		0/1		22/35	62.9%	3	11		1		5	03:55:44
22	范春燕												1				5	01:43:26
23	覃元沿																1	00:03:10
26	杨丽丽											1	2				5	03:16:27
28	叶飞雪		2/2							2/2	100%						3	00:39:10
33	王丹	1/4	1/1	3/6	2/2	1/2				8/15	53.3%		3				2	01:16:26
	合计	14/40	39/56	28/51	27/35	21/30	1/2	15/20		145/234	62%	17	66		10		65	34:39:59
(守门员)																		
22	范春燕	2/15	4/17	3/6	2/13	1/4		1/8			20.6%						5	01:43:26
26	杨丽丽	14/29	14/36	6/9	4/25	2/11		1/6			35.3%						5	03:16:27
	合计	16/44	18/53	9/15	6/38	3/15		2/14		54/179	30.2%						10	04:59:53

场上队员：得分/射门

守门员：救球/射门

全队合计								已打比赛			
进球	被救	射失	击柱	封球	合计	%		阶段	场次	对手	比分
远射	14	13	3	2	8	40	35.000				
近射	39	10	4	2	1	56	69.600	预赛	12	山东女子手球俱乐部	24.0:28.5 (11.0:11.0)
边射	28	19	3	1		51	54.900	预赛	17	江苏铭凡女子手球俱乐部	22.0:36.5 (12.0:14.0)
快攻	27	6	1	1		35	77.100	预赛	24	安徽女子手球俱乐部	28.0:39.5 (11.5:20.0)
突破	21	6	1	2		30	70.000				
任意	1		1			2	50.000				
七米	15	5				20	75.000				
超远射								预赛	25	上海女子手球俱乐部	29.0:31.0 (14.0:16.0)
								预赛	28	北京女子手球俱乐部	37.5:30.0 (20.5:15.0)

2025-2026中国手球超级联赛女子联赛

溯美记·荣昌赛区

手球
女子

图式射门区域累计

截止至30场

溯美记·荣昌赛区
2026-02-09

广东女子手球俱乐部

5.赵晔

1		1
4	1	1

Miss - 2

6.张雨乐

	1	1
1		
5	0	1

Post - 1

7.顾天澍

1	0	
		0
		1

Miss - 1

8.唐悦

13	1	
1		3
9	0	8

Post - 3 Miss - 3 Block - 4

10.董雪

	1	
		1
		1

11.周亚茹

		3
0		1
	1	4

Miss - 1

12.李晓晴

1		2
1		2
1	1	5

Miss - 1 Block - 2

13.杨慧

3		
0		3
9	1	3

Post - 1 Miss - 1

15.王慧

17.崔云莉

5	0	1
2		1

Miss - 1

19.张晓梅

2	0	3

Post - 2 Miss - 2

21.朱海云

1	1	4
1	0	2
8	2	3

Post - 1 Miss - 1 Block - 2

22.范春燕

23.覃元沿

26.杨丽丽

28.叶飞雪

		1

33.王丹

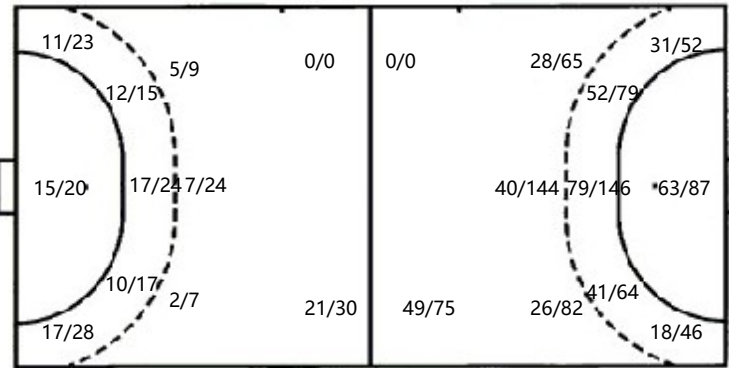
	1	2
		2
	1	1

22.范春燕

		1/12
4/6	0/1	2/7
4/19	0/3	0/7

26.杨丽丽

	6/6	1/5
9/15		4/12
7/23	6/8	7/35



北京女子手球俱乐部

33.马洁		

北京女子手球俱乐部

5.刘晨		

江苏铭凡女子手球俱乐部

25.高媛媛		

北京女子手球俱乐部

4	3	7
3		1
7	1	3

Post - 1 Miss - 4

北京女子手球俱乐部

10	3	3
2	0	4
1	3	4

上海女子手球俱乐部

4	1	3
2		0

安徽女子手球俱乐部

9	0	4
2		1
3	2	6

Post - 8 Miss - 3 Block - 1

上海女子手球俱乐部

3		2
2		6
11	1	4

Post - 4 Miss - 3 Block - 6

江苏铭凡女子手球俱乐部

1	0	5
3		9

Post - 1

江苏铭凡女子手球俱乐部

2	1	1
2	1	2
4	0	6

Post - 2 Miss - 4 Block - 1

上海女子手球俱乐部

0		2
		1
7	1	9

Post - 6 Miss - 2 Block - 6

北京女子手球俱乐部

1		6
		3
5	0	3

Miss - 4 Block - 3

上海女子手球俱乐部

4		3
2		1

山东女子手球俱乐部

4	1	3
2		0

山东女子手球俱乐部

3		
0	0	1

山东女子手球俱乐部

	0	3
1		0

江苏铭凡女子手球俱乐部

0	0	3
0		2

北京女子手球俱乐部

1		4
1		1

江苏铭凡女子手球俱乐部

5		2
1		2

北京女子手球俱乐部

2	1	5
---	---	---

Post - 6 Miss - 2 Block - 4

2	2	2
---	---	---

5	0	8
---	---	---

6	2	3
---	---	---

7	1	4
---	---	---

Post - 2 Miss - 1 Block - 2

0	1	5
---	---	---

Post - 2 Miss - 1

3		2
---	--	---

Post - 1 Miss - 1 Block - 1