



中国手球协会  
CHINESE HANDBALL ASSOCIATION

# 2025年全国男子手球锦标赛

江苏昆山

预赛



中国手球协会  
CHINESE HANDBALL ASSOCIATION

个人/全队技术统计  
场次 NO.9

天津 28.0 - 41.0 安徽  
(15.0-16.5)(13.0-24.5)

2025-06-22 16:30  
昆山市体育中心体育馆

裁判: 张智伟(CHN) / 李明辉(CHN)

## 天津

| #  | 运动员<br>姓名 | 进球/射门 |       |      |       |     |     |     |     |     | 进攻  |    |     |    | 防守 |    |    | 处罚 |   |    | 时间 |   |   |          |
|----|-----------|-------|-------|------|-------|-----|-----|-----|-----|-----|-----|----|-----|----|----|----|----|----|---|----|----|---|---|----------|
|    |           | 合计    | %     | 9m   | 6m    | 边射  | 7m  | 快攻  | 突破  | 任意球 | 超远射 | 助攻 | 助攻* | 造7 | 失误 | 抢球 | 被造 | 封球 | 警 | 2m |    | 红 | 蓝 |          |
| 4  | 刘雪东       | 2/4   | 50    | 1/2  | 1/1   |     |     |     | 0/1 |     |     |    |     | 2  |    |    |    |    |   |    |    |   |   | 11:57    |
| 6  | 赵晨阳       | 1/1   | 100   |      | 1/1   |     |     |     |     |     |     | 1  |     | 2  |    |    |    |    |   |    |    |   |   | 19:27    |
| 7  | 丁言泽       | 1/4   | 25    |      | 0/1   |     |     | 0/1 | 1/2 |     |     |    |     | 1  | 1  |    |    |    |   |    |    |   |   | 24:07    |
| 9  | 王子欣       | 3/3   | 100   |      | 2/2   |     |     |     | 1/1 |     | 1   |    |     | 1  |    | 1  |    |    |   |    |    |   |   | 22:16    |
| 10 | 苏尧        | 1/3   | 33.33 | 0/2  |       |     |     | 1/1 |     |     |     |    | 1   |    |    |    |    |    |   |    |    |   |   | 27:25    |
| 12 | 宋春辉       |       |       |      |       |     |     |     |     |     |     |    |     |    |    |    |    |    |   |    |    |   |   | 60:00    |
| 14 | 李海龙       |       |       |      |       |     |     |     |     |     |     |    |     | 1  |    |    |    |    |   |    |    |   |   | 09:46    |
| 17 | 阚辉        | 2/3   | 66.67 | 0/1  | 2/2   |     |     |     |     |     |     |    |     |    |    |    |    |    |   |    |    | 1 |   | 27:11    |
| 19 | 苏勃源       | 1/3   | 33.33 | 0/1  | 1/1   |     | 0/1 |     |     |     | 1   |    |     | 2  | 1  | 1  |    |    |   |    |    |   |   | 10:37    |
| 21 | 齐善雨       | 0/2   | 0     | 0/1  |       |     |     | 0/1 |     |     | 1   |    |     | 2  |    |    |    |    |   |    |    |   |   | 35:52    |
| 24 | 黄春瑞       | 1/2   | 50    |      | 1/1   | 0/1 |     |     |     |     |     |    |     | 1  |    |    |    |    |   |    |    |   |   | 22:58    |
| 26 | 白鸿鹤       | 3/4   | 75    | 3/4  |       |     |     |     |     |     |     |    |     | 3  |    |    |    |    |   |    |    |   |   | 30:00    |
| 31 | 韩金祝       | 2/5   | 40    | 1/1  |       | 0/1 |     | 0/2 | 1/1 |     |     | 1  | 1   |    |    |    |    |    |   |    |    |   |   | 37:22    |
| 32 | 郭威        | 3/3   | 100   |      | 3/3   |     |     |     |     |     |     |    |     | 2  |    |    |    |    |   |    |    |   |   | 18:16    |
| 44 | 周群        | 3/3   | 100   |      | 3/3   |     |     |     |     |     | 1   |    |     | 1  | 1  |    |    |    |   |    |    |   |   | 16:19    |
| 57 | 蔺超丞       | 4/9   | 44.44 | 1/3  |       | 1/1 | 1/1 | 1/2 | 0/1 | 0/1 |     | 2  | 1   | 4  | 2  |    |    |    |   |    |    |   |   | 46:03    |
|    | 合计        | 27/49 | 55.1  | 6/15 | 14/15 | 1/3 | 1/2 | 2/7 | 3/6 | 0/1 |     | 6  | 3   | 2  | 22 | 5  | 2  | 1  |   |    |    |   |   | 06:59:36 |

| 守门员 |     | 救球 / 射门 |       |      |     |     |     |      |     |     |     | 时间       |
|-----|-----|---------|-------|------|-----|-----|-----|------|-----|-----|-----|----------|
| #   | 姓名  | 合计      | %     | 9m   | 6m  | 边射  | 7m  | 快攻   | 突破  | 任意球 | 超远射 | 时间       |
| 12  | 宋春辉 | 13/48   | 27.08 | 3/16 | 2/5 | 2/3 | 2/2 | 1/13 | 3/9 |     |     | 60:00    |
|     | 合计  | 13/48   | 27.08 | 3/16 | 2/5 | 2/3 | 2/2 | 1/13 | 3/9 |     |     | 01:00:00 |

助攻\* 未得分助攻



中国手球协会  
CHINESE HANDBALL ASSOCIATION

## 2025年全国男子手球锦标赛

江苏昆山

预赛



中国手球协会  
CHINESE HANDBALL ASSOCIATION

射门区域统计  
场次 NO.9

天津 28.0 - 41.0 安徽  
(15.0-16.5)(13.0-24.5)

2025-06-22 16:30  
昆山市体育中心体育馆

裁判: 张智伟(CHN) / 李明辉(CHN)

### 场上队员射门区域

4.刘雪东

6.赵晨阳

7.丁言泽

9.王子欣

10.苏尧

12.宋春辉

14.李海龙

|     |     |     |
|-----|-----|-----|
|     |     |     |
|     | 0/1 |     |
| 1/1 |     | 1/1 |

1射失  
17.闾辉

|     |  |  |
|-----|--|--|
|     |  |  |
|     |  |  |
| 1/1 |  |  |

19.苏勃源

|  |  |     |
|--|--|-----|
|  |  |     |
|  |  |     |
|  |  | 1/2 |

2射失  
21.齐善雨

|     |  |     |
|-----|--|-----|
|     |  |     |
|     |  |     |
| 1/1 |  | 2/2 |

24.黄春瑞

|     |  |     |
|-----|--|-----|
|     |  |     |
|     |  | 0/1 |
| 1/1 |  | 0/1 |

26.白鸿鹤

|  |  |  |
|--|--|--|
|  |  |  |
|  |  |  |
|  |  |  |

31.韩金祝

|  |  |  |
|--|--|--|
|  |  |  |
|  |  |  |
|  |  |  |

32.郭威

|     |  |  |
|-----|--|--|
| 1/1 |  |  |
|     |  |  |
| 1/1 |  |  |

1击柱  
44.周群

|  |  |     |
|--|--|-----|
|  |  |     |
|  |  |     |
|  |  | 1/1 |

2射失  
57.蒯超丞

|     |  |  |
|-----|--|--|
| 0/1 |  |  |
|     |  |  |
|     |  |  |

.合计

|     |  |  |
|-----|--|--|
|     |  |  |
| 0/1 |  |  |
| 1/1 |  |  |

|     |     |     |
|-----|-----|-----|
| 2/2 | 0/1 | 1/1 |
|     |     |     |
|     |     |     |

|     |     |     |
|-----|-----|-----|
|     | 0/1 |     |
|     |     |     |
| 1/1 |     | 1/2 |

1射失

|     |  |     |
|-----|--|-----|
|     |  |     |
|     |  |     |
| 1/1 |  | 2/2 |

|     |  |     |
|-----|--|-----|
| 1/1 |  | 2/2 |
|     |  |     |
|     |  |     |

|     |     |     |
|-----|-----|-----|
|     |     | 2/2 |
| 0/2 | 0/1 | 1/1 |
| 1/1 |     |     |

1击柱 1被封

|     |     |      |
|-----|-----|------|
| 4/5 | 0/2 | 5/5  |
| 0/3 | 0/2 | 1/2  |
| 9/9 |     | 8/11 |

2击柱 6射失 2被封

### 守门员封挡区域

12.宋春辉

.合计

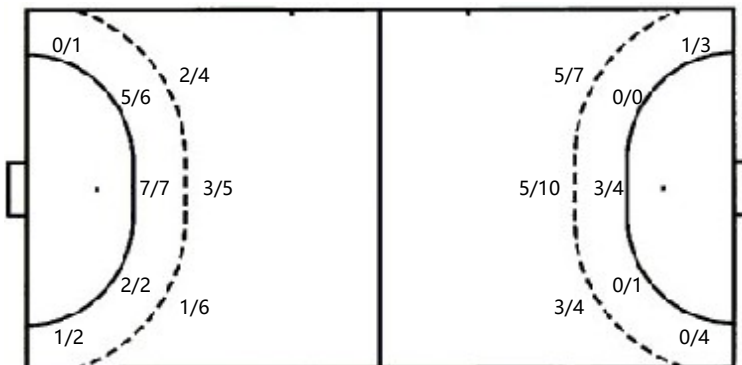
|     |     |      |
|-----|-----|------|
| 0/4 | 3/3 | 0/2  |
| 3/6 |     | 3/5  |
| 1/8 | 3/4 | 0/16 |

|     |     |      |
|-----|-----|------|
| 0/4 | 3/3 | 0/2  |
| 3/6 |     | 3/5  |
| 1/8 | 3/4 | 0/16 |

### 射门位置

进攻

防守



7m球 1/2  
快攻 2/7  
突破 3/6  
超远射 0/0  
任意球 0/1

7m球 0/2  
快攻 12/14  
突破 6/9  
超远射 0/0  
任意球 0/0

### 射门统计

| 位置  | 得分 | 被救 | 射失 | 击柱 | 被封 | 合计 | %  |
|-----|----|----|----|----|----|----|----|
| 9m  | 6  | 5  | 1  | 1  | 2  | 15 | 40 |
| 6m  | 14 |    | 1  |    |    | 15 | 93 |
| 边射  | 1  | 1  | 1  |    |    | 3  | 33 |
| 7m  | 1  |    | 1  |    |    | 2  | 50 |
| 快攻  | 2  | 5  |    |    |    | 7  | 29 |
| 突破  | 3  |    | 2  | 1  |    | 6  | 50 |
| 任意球 |    | 1  |    |    |    | 1  |    |
| 超远射 |    |    |    |    |    |    |    |
| 合计  | 27 | 12 | 6  | 2  | 2  | 49 | 55 |



中国手球协会  
CHINESE HANDBALL ASSOCIATION

# 2025年全国男子手球锦标赛

江苏昆山

预赛



中国手球协会  
CHINESE HANDBALL ASSOCIATION

射门区域统计  
场次 NO.9

天津 28.0 - 41.0 安徽  
(15.0-16.5)(13.0-24.5)

2025-06-22 16:30  
昆山市体育中心体育馆

裁判: 张智伟(CHN) / 李明辉(CHN)

## 安徽

| #  | 运动员<br>姓名 | 射门/射球 |       |       |     |     |     |       |     |     |     | 进攻 |     |    |    | 防守 |    |    | 处罚 |    |   | 时间 |   |  |          |
|----|-----------|-------|-------|-------|-----|-----|-----|-------|-----|-----|-----|----|-----|----|----|----|----|----|----|----|---|----|---|--|----------|
|    |           | 合计    | %     | 9m    | 6m  | 边射  | 7m  | 快攻    | 突破  | 任意球 | 超远射 | 助攻 | 助攻* | 造7 | 失误 | 抢球 | 被造 | 封球 | 警  | 2m | 红 |    | 蓝 |  |          |
| 2  | 张天进       | 0/1   |       |       |     |     |     | 0/1   |     |     |     |    |     |    |    |    |    |    |    |    |   |    |   |  | 12:20    |
| 3  | 张建        | 0/3   |       |       |     | 0/2 |     | 0/1   |     |     |     |    |     |    | 1  | 2  |    |    |    |    |   |    |   |  | 30:00    |
| 6  | 叶志伟       | 5/6   | 83.33 | 2/2   |     | 0/1 |     | 1/1   | 2/2 |     |     |    | 1   |    | 1  | 1  | 1  |    |    |    |   |    |   |  | 19:38    |
| 8  | 管家乐       |       |       |       |     |     |     |       |     |     |     |    |     |    |    | 1  |    |    |    |    |   |    |   |  | 12:02    |
| 9  | 李双        | 3/4   | 75    | 2/2   | 0/1 |     |     |       | 1/1 |     |     |    |     |    | 2  |    |    |    |    |    |   |    |   |  | 14:38    |
| 13 | 金永峰       | 1/1   | 100   |       | 1/1 |     |     |       |     |     |     |    |     | 1  |    |    |    |    |    |    |   |    |   |  | 14:40    |
| 16 | 丁浩然       |       |       |       |     |     |     |       |     |     |     |    |     |    |    |    |    |    |    |    |   |    |   |  | 20:18    |
| 24 | 徐安格       | 1/2   | 50    |       | 1/1 |     | 0/1 |       |     |     |     |    |     |    | 1  |    |    |    |    |    |   |    |   |  | 24:13    |
| 25 | 毛饶翔       | 2/4   | 50    |       |     |     |     | 1/1   | 1/3 |     |     |    |     |    | 1  | 1  |    |    |    |    |   |    |   |  | 17:57    |
| 27 | 朱正翔       | 2/2   | 100   | 2/2   |     |     |     |       |     |     |     |    |     |    | 1  |    |    |    |    |    |   | 1  |   |  | 15:19    |
| 29 | 梅少聪       |       |       |       |     |     |     |       |     |     |     |    |     |    | 2  |    |    |    |    |    |   |    |   |  | 23:23    |
| 46 | 刘旋        |       |       |       |     |     |     |       |     |     |     |    |     |    | 1  |    |    |    |    |    |   |    |   |  | 39:42    |
| 54 | 周伊仁       | 6/9   | 66.67 | 2/4   | 1/1 |     |     | 2/2   | 1/2 |     |     |    |     |    | 1  |    | 1  |    |    |    |   |    |   |  | 60:00    |
| 55 | 王豪        | 3/5   | 60    | 0/1   |     | 1/2 |     | 2/2   |     |     |     |    |     |    |    |    |    |    |    |    |   | 1  |   |  | 27:56    |
| 58 | 高国政       | 4/8   | 50    | 3/5   | 0/1 |     | 0/1 | 1/1   |     |     |     |    |     |    |    |    |    |    |    |    |   |    |   |  | 25:43    |
| 59 | 李子龙       | 8/13  | 61.54 | 2/5   |     | 0/2 |     | 5/5   | 1/1 |     |     |    |     |    | 3  |    |    |    |    |    |   | 1  |   |  | 57:55    |
|    | 合计        | 35/58 | 60.34 | 13/21 | 3/5 | 1/7 | 0/2 | 12/14 | 6/9 |     |     |    | 1   |    | 2  | 13 | 5  | 2  | 2  |    |   | 2  |   |  | 06:55:44 |

| 守门员 |     | 救球 / 射门 |       |      |      |     |     |     |     |     |     |          | 时间 |
|-----|-----|---------|-------|------|------|-----|-----|-----|-----|-----|-----|----------|----|
| #   | 姓名  | 合计      | %     | 9m   | 6m   | 边射  | 7m  | 快攻  | 突破  | 任意球 | 超远射 |          |    |
| 16  | 丁浩然 | 3/10    | 30    | 2/2  | 0/5  |     |     | 1/2 | 0/1 |     |     | 20:18    |    |
| 46  | 刘旋  | 9/29    | 31.03 | 3/9  | 0/9  | 1/2 | 0/1 | 4/5 | 0/2 | 1/1 |     | 39:42    |    |
|     | 合计  | 12/39   | 30.77 | 5/11 | 0/14 | 1/2 | 0/1 | 5/7 | 0/3 | 1/1 |     | 01:00:00 |    |

助攻\* 未得分助攻



中国手球协会  
CHINESE HANDBALL ASSOCIATION

# 2025年全国男子手球锦标赛

## 江苏昆山

### 预赛



中国手球协会  
CHINESE HANDBALL ASSOCIATION

个人/全队技术统计  
场次 NO.9

天津 28.0 - 41.0 安徽  
(15.0-16.5)(13.0-24.5)

2025-06-22 16:30  
昆山市体育中心体育馆

裁判: 张智伟(CHN) / 李明辉(CHN)

### Shot distribution by player

2.张天进

3.张建

6.叶志伟

8.管家乐

9.李双

13.金永峰

16.丁浩然

|  |  |     |
|--|--|-----|
|  |  |     |
|  |  | 0/1 |
|  |  |     |

|  |     |  |
|--|-----|--|
|  | 0/1 |  |
|  |     |  |
|  |     |  |

|     |  |     |
|-----|--|-----|
| 1/1 |  |     |
| 1/1 |  |     |
| 1/1 |  | 2/2 |

|  |  |  |
|--|--|--|
|  |  |  |
|  |  |  |
|  |  |  |

|     |     |     |
|-----|-----|-----|
|     | 0/1 | 1/1 |
|     |     |     |
| 2/2 |     |     |

|     |  |  |
|-----|--|--|
| 1/1 |  |  |
|     |  |  |
|     |  |  |

|  |  |  |
|--|--|--|
|  |  |  |
|  |  |  |
|  |  |  |

24.徐安格

25.毛饶翔  
2击柱

27.朱正翔  
1击柱

29.梅少聪

46.刘旋

54.周伊仁

55.王豪

|     |  |     |
|-----|--|-----|
|     |  |     |
|     |  |     |
| 0/1 |  | 1/1 |

|     |  |     |
|-----|--|-----|
|     |  |     |
| 0/1 |  | 2/3 |
|     |  |     |

|     |  |  |
|-----|--|--|
| 1/1 |  |  |
| 1/1 |  |  |
|     |  |  |

|  |  |  |
|--|--|--|
|  |  |  |
|  |  |  |
|  |  |  |

|  |  |  |
|--|--|--|
|  |  |  |
|  |  |  |
|  |  |  |

|     |     |     |
|-----|-----|-----|
|     |     |     |
|     |     |     |
| 3/3 | 1/3 | 2/2 |

|     |  |     |
|-----|--|-----|
| 1/1 |  |     |
| 1/1 |  |     |
|     |  | 1/1 |

58.高国政

59.李子龙

.合计

1射失

1击柱 1射失

|     |     |     |
|-----|-----|-----|
|     | 0/1 |     |
| 0/2 |     |     |
|     |     | 4/4 |

|     |     |     |
|-----|-----|-----|
|     |     | 1/1 |
|     |     | 0/1 |
| 1/1 | 0/1 | 6/6 |

|     |     |       |
|-----|-----|-------|
| 4/4 | 0/3 | 2/2   |
| 3/6 |     | 2/5   |
| 7/8 | 1/4 | 16/16 |

1射失

1击柱 1射失 1被封

5击柱 4射失 1被封

### Saves distribution goalkeepers

16.丁浩然

46.刘旋

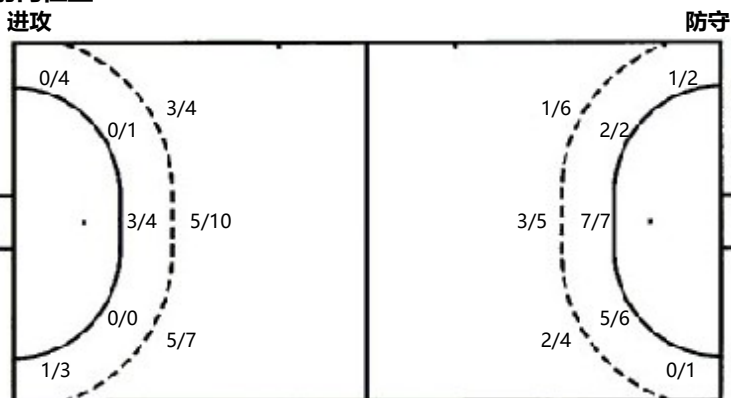
.合计

|     |  |     |
|-----|--|-----|
| 1/1 |  |     |
|     |  | 1/1 |
| 0/3 |  | 1/5 |

|     |     |     |
|-----|-----|-----|
| 0/4 | 2/2 | 0/5 |
| 3/3 | 2/2 | 0/1 |
| 0/6 |     | 2/6 |

|     |     |      |
|-----|-----|------|
| 1/5 | 2/2 | 0/5  |
| 3/3 | 2/2 | 1/2  |
| 0/9 |     | 3/11 |

### 射门位置



7m球 0/2  
快攻 12/14  
突破 6/9  
超远射 0/0  
任意球 0/0

7m球 1/2  
快攻 2/7  
突破 3/6  
超远射 0/0  
任意球 0/1

### 射门统计

| 位置  | 得分 | 被救 | 射失 | 击柱 | 被射 | 合计 | %  |
|-----|----|----|----|----|----|----|----|
| 9m  | 13 | 3  | 3  | 1  | 1  | 21 | 62 |
| 6m  | 3  | 2  |    |    |    | 5  | 60 |
| 边射  | 1  | 2  | 1  | 3  |    | 7  | 14 |
| 7m  |    | 2  |    |    |    | 2  |    |
| 快攻  | 12 | 1  |    | 1  |    | 14 | 86 |
| 突破  | 6  | 3  |    |    |    | 9  | 67 |
| 任意球 |    |    |    |    |    |    |    |
| 超远射 |    |    |    |    |    |    |    |
| 合计  | 35 | 13 | 4  | 5  | 1  | 58 | 60 |