



第十二届全国运动会女子手球预赛

个人/全队技术累计表

正式表
手球
女子

截至第 38场

201302038-15-1/1
武汉体院体育馆
26/05/2013 10:40

号码	姓名	远射	近射	边射	快攻	突破	任意	7M	合计	%	助攻	失误	警告	2'	取消	场次	时间
广西																	
<i>(场上队员)</i>																	
1	胡霜梅									0.0%	1	2				7	01:24:03
2	陆雪云	2/12	3/5	1/1	6/9	3/4			15/31	48.4%	2	16		1		7	03:23:57
5	廉志芯		5/8	0/1	8/10	2/4			15/23	65.2%	1	11	3	3		7	03:20:26
7	廖露	4/20	3/7	0/4	7/11	9/10		1/3	24/55	43.6%	5	30	5	1		7	05:23:52
8	雷嘉玲				1/2				1/2	50.0%	1	1				7	00:23:47
9	肖霞		0/1	1/4	4/6				5/11	45.5%				1		7	02:04:44
10	周琴	3/17	1/6	3/5	8/16	2/3	0/1	4/4	21/52	40.4%	2	18	3	3		7	05:35:28
11	曾蓝花	8/25	0/2	6/6	9/13	4/7	1/1	8/13	36/67	53.7%	2	26				7	04:30:22
14	黄艳芳		4/9	1/3	9/14	2/2			16/28	57.1%		12	3	8		7	04:54:29
15	韦如芳	0/1	1/2	5/14	4/9				10/26	38.5%		6	2	1		7	03:43:37
16	商志运									0.0%	5	2				7	05:13:13
18	庞娇	6/22	1/3	1/2	3/3	4/7		3/4	18/41	43.9%	1	12	1	1		7	02:50:08
20	赵敏	4/18	3/3	2/5	3/6	0/1			12/33	36.4%		17	2	1		7	04:27:29
22	沈裕芳									0.0%						7	00:22:42
29	韦慧文	0/3	1/1	0/2	3/3				4/9	44.4%		2				7	00:54:59
合计																	
		27/118	22/47	20/47	65/10	26/38	1/2	16/24	177/378	46.8%	20	155	20	19			
<i>(守门员)</i>																	
																	2
1	胡霜梅	2/5	2/5	3/11		1/9		0/4	12/64	18.8%		2				7	01:24:03
16	商志运	31/43	10/35	12/36	4/30	9/42	0/1	3/16	76/229	33.2%	5	2				7	05:13:13
22	沈裕芳	2/4	3/6	1/2	11/56	0/3			6/21	28.6%						7	00:22:42
合计																	
		35/52	15/46	16/49	0/6	10/54	0/1	3/20	94/314	29.9%	5	4					

场上队员：得分/射门

守门员：救球/射门

已打比赛

全队合计	进球	被救	射失	击柱	封球	合计	%
远射	27	47	19	4	21	118	22.9%
近射	22	12	4	4	5	47	46.8%
边射	20	17	1	9		47	42.6%
快攻	65	25	8	4		102	63.7%
突破	26	11		1		38	68.4%
任意	1	1				2	50.0%
7M	16	6		2		24	66.7%

阶段	场次	对手	比分
预赛	3	解放军	20:35 (9:20)
预赛	8	安徽	14:55 (6:29)
预赛	15	黑龙江	23:30 (11:14)
预赛	19	北京	25:32 (10:17)
Preliminary	25	香港	30:18 (13:8)
复赛	31	四川	40:21 (20:12)
9-10名	38	新疆	25:29 (12:14)





第十二届全国运动会女子手球预赛
图式射门区域累计

截止至第42场

201302042-42-1/1

广西

Table with 16 rows and 3 columns of statistics for players from Guangxi province, including names like 胡霜梅, 陆雪云, 廉志芯, etc.

Table with 3 rows and 3 columns of statistics for player 1 胡霜梅.

Table with 3 rows and 3 columns of statistics for player 16 商志运.

Table with 3 rows and 3 columns of statistics for player 22 沈裕芳.

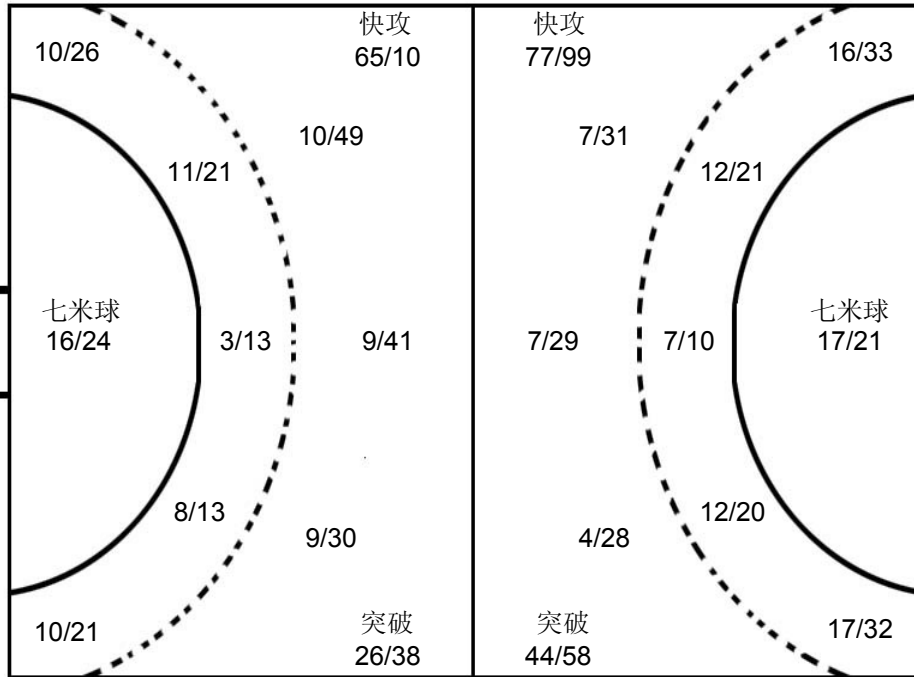


Table with 3 rows and 3 columns of statistics for player 16 徐艳 from Heilongjiang.

Table with 3 rows and 3 columns of statistics for player 1 吕梦雪 from Beijing.

Table with 3 rows and 3 columns of statistics for player 10 李静 from Xinjiang.

对手

Table with 16 rows and 3 columns of statistics for various opponents from different provinces like 安徽, 黑龙江, 新疆, etc.

注释: Post=击柱 Miss=射失 Block=被封

